



Wimbledon

132,7 m²

Przestronny parterowy dom z 4 sypialniami oraz odkrytym tarasem wypoczynkowym

min. wymiary działki 25,19 x 18,73 m

pow. netto parteru	139,30 m ²
pow. całkowita	180,30 m ²
pow. zabudowy	180,30 m ²
kubatura brutto	852,30 m ³
wysokość budynku	6,45 m
kąt nachylenia dachu	30°
rodzaj stropu	lekki
pow. dachu	263,75 m ²

TECHNOLOGIA

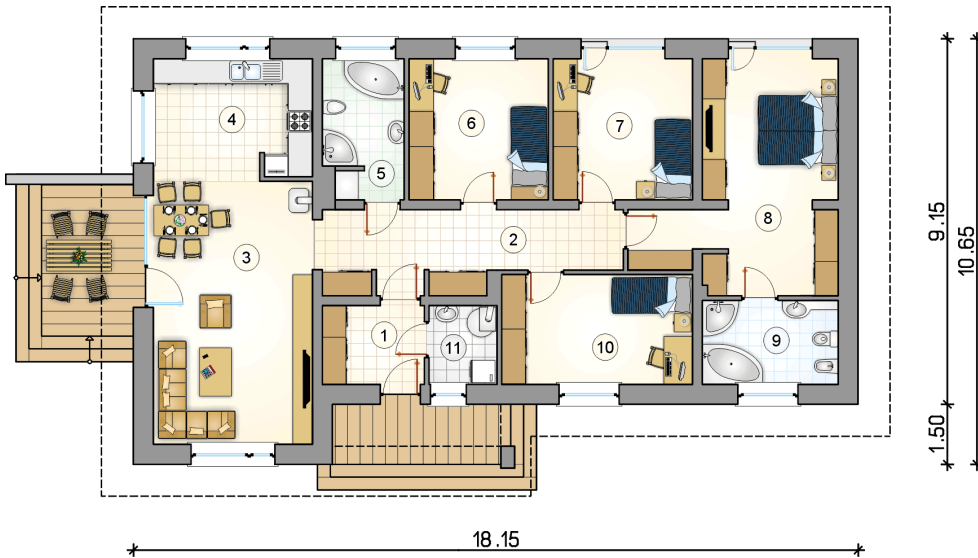
Pustak ceramiczny gr. 30 cm + ocieplenie w systemie Termo Organika. Pokrycie dachu dachówką cementową. Drzwi zewnętrzne marki Hörmann.

Do tego projektu możesz wprowadzić zmiany, na które wyrazimy bezpłatną zgodę. Więcej na www.studioatrium.pl

KOSZTY BUDOWY

stan surowy	255 640 zł
roboty wykończeniowe	233 963 zł
instalacje	107 547 zł
koszt budowy	597 150 zł

Podane ceny są szacunkowymi cenami netto. Zapytaj o zestawienie materiałów naszego konsultanta na www.studioatrium.pl



RZUT PARTERU [m²]

1	przedsiónek	4,90
2	hall	13,70
3	pokój dzienny	26,05
4	kuchnia z jadalnią	11,90
5	łazienka	6,80
6	pokój	12,10
7	pokój	12,10
8	sypialnia	22,00
9	łazienka	7,00
10	pokój	12,90
11	kotłownia	3,25
razem		132,70