



# Wimbledon

## 132,7 m<sup>2</sup>

Przestronny parterowy dom z 4 sypialniami oraz odkrytym tarasem wypoczynkowym

min. wymiary działki 25,19 x 18,73 m

pow. netto parteru	139,30 m <sup>2</sup>
pow. całkowita	180,30 m <sup>2</sup>
pow. zabudowy	180,30 m <sup>2</sup>
kubatura brutto	852,30 m <sup>3</sup>
wysokość budynku	6,45 m
kąt nachylenia dachu	30°
rodzaj stropu	lekki
pow. dachu	263,75 m <sup>2</sup>

### TECHNOLOGIA

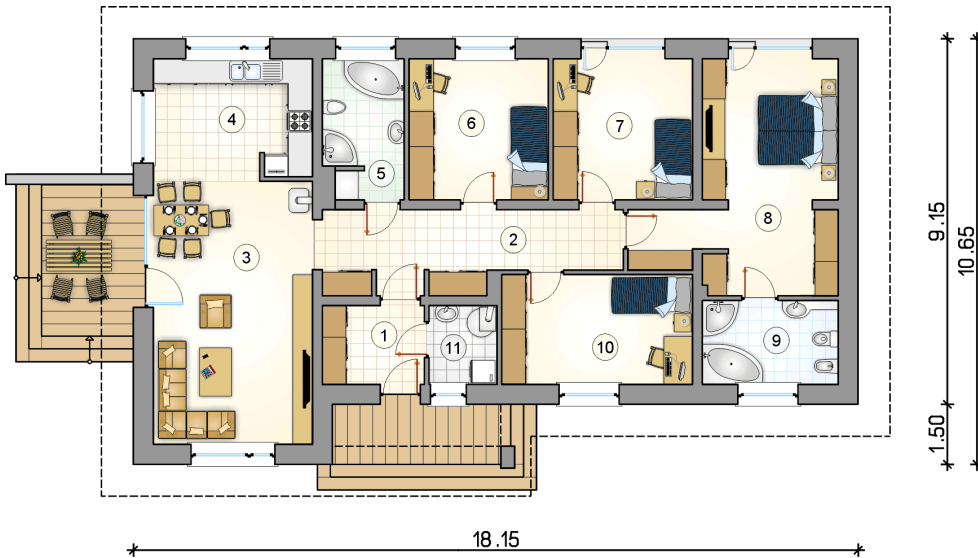
Pustak ceramiczny gr. 30 cm + ocieplenie w systemie Termo Organika. Pokrycie dachu dachówką cementową. Drzwi zewnętrzne marki Hörmann.

Do tego projektu możesz wprowadzić zmiany, na które wyrazimy bezpłatną zgodę. Więcej na [www.studioatrium.pl](http://www.studioatrium.pl)

### KOSZTY BUDOWY

stan surowy	255 640 zł
roboty wykończeniowe	233 963 zł
instalacje	107 547 zł
koszt budowy	597 150 zł

Podane ceny są szacunkowymi cenami netto. Zapytaj o zestawienie materiałów naszego konsultanta na [www.studioatrium.pl](http://www.studioatrium.pl)



### RZUT PARTERU [m<sup>2</sup>]

1	przedsiónek	4,90
2	hall	13,70
3	pokój dzienny	26,05
4	kuchnia z jadalnią	11,90
5	łazienka	6,80
6	pokój	12,10
7	pokój	12,10
8	sypialnia	22,00
9	łazienka	7,00
10	pokój	12,90
11	kotłownia	3,25
<b>razem</b>		<b>132,70</b>