



Winner 180,75 m²

plus garaż 38,10 m²

Przestronny dom parterowy z tarasem wypoczynkowym oraz 2-stanowiskowym garażem, energooszczędny

min. wymiary działki 22,23 x 30,98 m

pow. netto parteru	229,65 m ²
pow. całkowita	283,65 m ²
pow. zabudowy	283,65 m ²
kubatura brutto	1 445,25 m ³
wysokość budynku	7,03 m
kąt nachylenia dachu	30°
rodzaj stropu	lekki
pow. dachu	400,80 m ²

TECHNOLOGIA

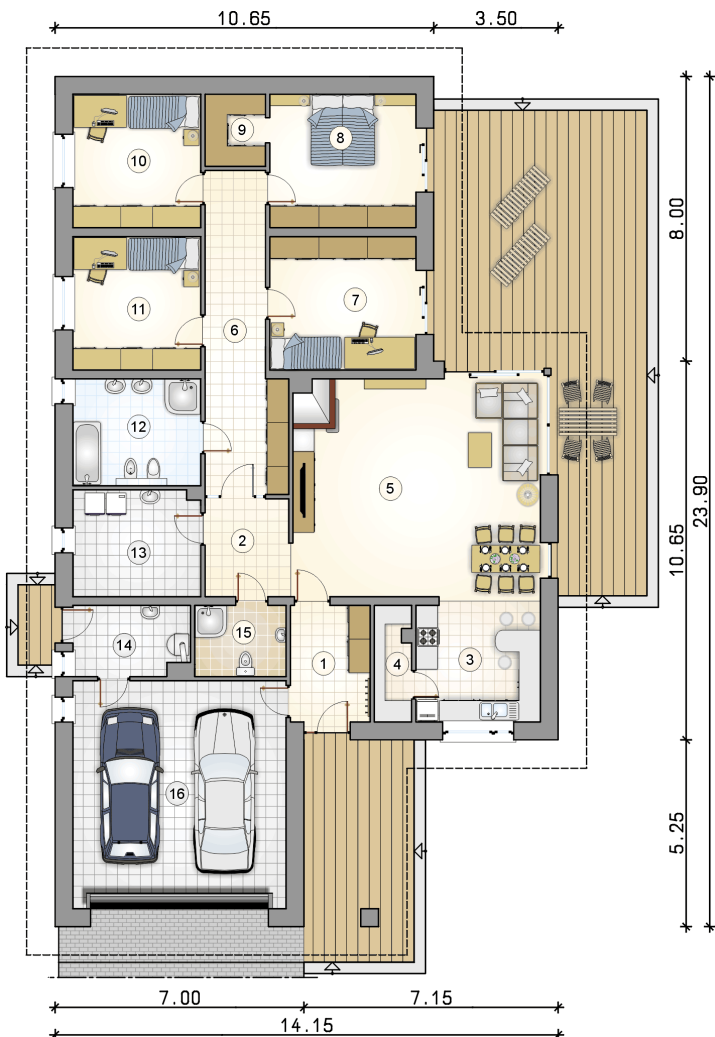
Technologia murowana: Pustak ceramiczny gr. 30 cm + ocieplenie w systemie Termo Organika. Pokrycie dachu dachówką cementową. Brama garażowa i drzwi zewnętrzne marki Hörmann.

Do tego projektu możesz wprowadzić zmiany, na które wyrazimy bezpłatną zgodę. Więcej na www.studioatrium.pl

KOSZTY BUDOWY

stan surowy	384 089 zł
roboty wykończeniowe	351 521 zł
instalacje	161 585 zł
koszt budowy	897 195 zł

Podane ceny są szacunkowymi cenami netto. Zapytaj o zestawienie materiałów naszego konsultanta na www.studioatrium.pl



RZUT PARTERU [m²]

1	przedsionek	7,20
2	hall	6,30
3	kuchnia	12,05
4	spiżarka	3,20
5	pokój dzienny z jadalnią	42,20
6	hall	17,25
7	pokój	15,20
8	pokój	15,20
9	wnęka garderobiana	3,30
10	pokój	13,30
11	pokój	13,30
12	łazienka	10,60
13	pralnia	10,50
14	kotłownia	6,15
15	łazienka	5,00
	razem	180,75
16	garaż	38,10