



Winner 180,75 m²

plus garaż 38,10 m²

Przestronny dom parterowy z tarasem wypoczynkowym oraz 2-stanowiskowym garażem, energooszczędny

min. wymiary działki 22,23 x 30,98 m

| | |
|----------------------|-------------------------|
| pow. netto parteru | 229,65 m ² |
| pow. całkowita | 283,65 m ² |
| pow. zabudowy | 283,65 m ² |
| kubatura brutto | 1 445,25 m ³ |
| wysokość budynku | 7,03 m |
| kąt nachylenia dachu | 30° |
| rodzaj stropu | lekki |
| pow. dachu | 400,80 m ² |

TECHNOLOGIA

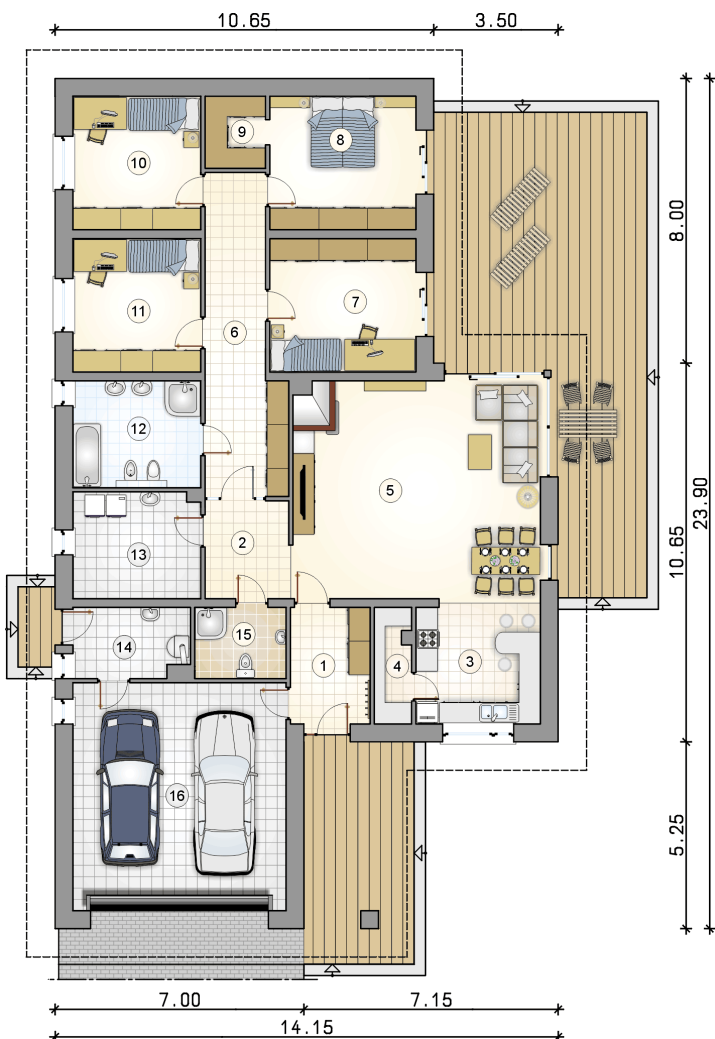
Technologia murowana: Pustak ceramiczny gr. 30 cm + ocieplenie w systemie Termo Organika. Pokrycie dachu dachówką cementową. Brama garażowa i drzwi zewnętrzne marki Hörmann.

Do tego projektu możesz wprowadzić zmiany, na które wyrazimy bezpłatną zgodę. Więcej na www.studioatrium.pl

KOSZTY BUDOWY

| | |
|----------------------|------------|
| stan surowy | 384 089 zł |
| roboty wykończeniowe | 351 521 zł |
| instalacje | 161 585 zł |
| koszt budowy | 897 195 zł |

Podane ceny są szacunkowymi cenami netto. Zapytaj o zestawienie materiałów naszego konsultanta na www.studioatrium.pl



RZUT PARTERU [m²]

| | | |
|----|--------------------------|---------------|
| 1 | przedsionek | 7,20 |
| 2 | hall | 6,30 |
| 3 | kuchnia | 12,05 |
| 4 | spizarka | 3,20 |
| 5 | pokój dzienny z jadalnią | 42,20 |
| 6 | hall | 17,25 |
| 7 | pokój | 15,20 |
| 8 | pokój | 15,20 |
| 9 | wnęka garderobiana | 3,30 |
| 10 | pokój | 13,30 |
| 11 | pokój | 13,30 |
| 12 | łazienka | 10,60 |
| 13 | pralnia | 10,50 |
| 14 | kotłownia | 6,15 |
| 15 | łazienka | 5,00 |
| | razem | 180,75 |
| 16 | garaż | 38,10 |