



Winniczek

135,5 m²

plus piwnica 66,65 m²
plus garaż 19,35 m²

Dom parterowy z naczółkowym dachem i poddaszem użytkowym, z lukarnami i tarasem w podcieniu, podpiwniczony, z garażem, na wąskiej działce

min. wymiary działki 16,05 x 24,2 m

pow. netto parteru	94,95 m ²
pow. całkowita	330,00 m ²
pow. zabudowy	124,60 m ²
kubatura brutto	976,40 m ³
wysokość budynku	8,59 m
kąt nachylenia dachu	45°
rodzaj stropu	gęstożebrowy
pow. dachu	235,00 m ²

TECHNOLOGIA

Technologia murowana: Pustak ceramiczny gr. 30 cm + ocieplenie w systemie Termo Organika. Pokrycie dachu dachówką cementową. Brama garażowa i drzwi zewnętrzne marki Hörmann.

Do tego projektu możesz wprowadzić zmiany, na które wyrazimy bezpłatną zgodę. Więcej na www.studioatrium.pl

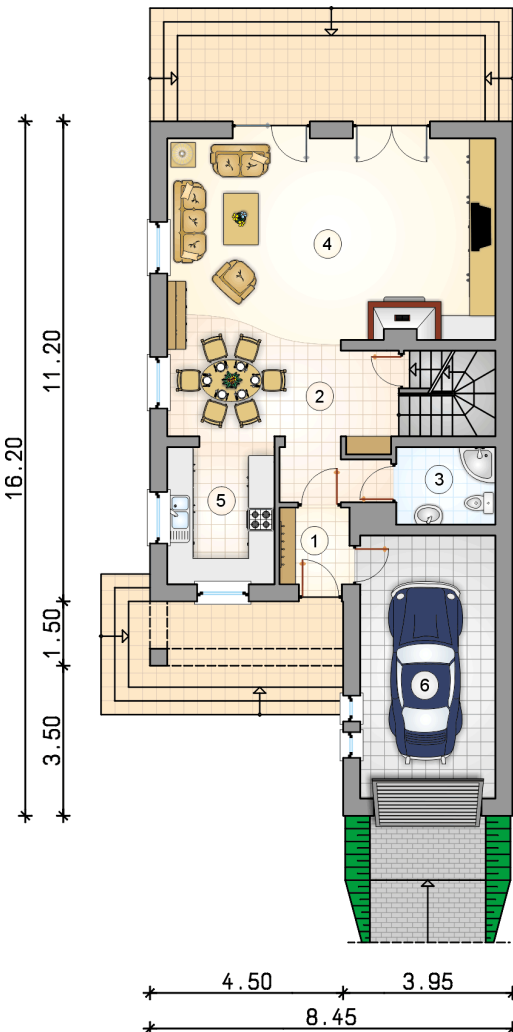
KOSZTY BUDOWY

stan surowy	359 607 zł
roboty wykończeniowe	303 441 zł
instalacje	135 901 zł
koszt budowy	798 950 zł

Podane ceny są szacunkowymi cenami netto. Zapytaj o zestawienie materiałów naszego konsultanta na www.studioatrium.pl

RZUT PARTERU [m²]

1	przedsiónek	2,90
2	hall z komunikacją	7,75
3	łazienka	4,20
4	pokój dzienny z jadalnią	43,80
5	kuchnia	8,20
	razem	66,85
6	garaż	19,35

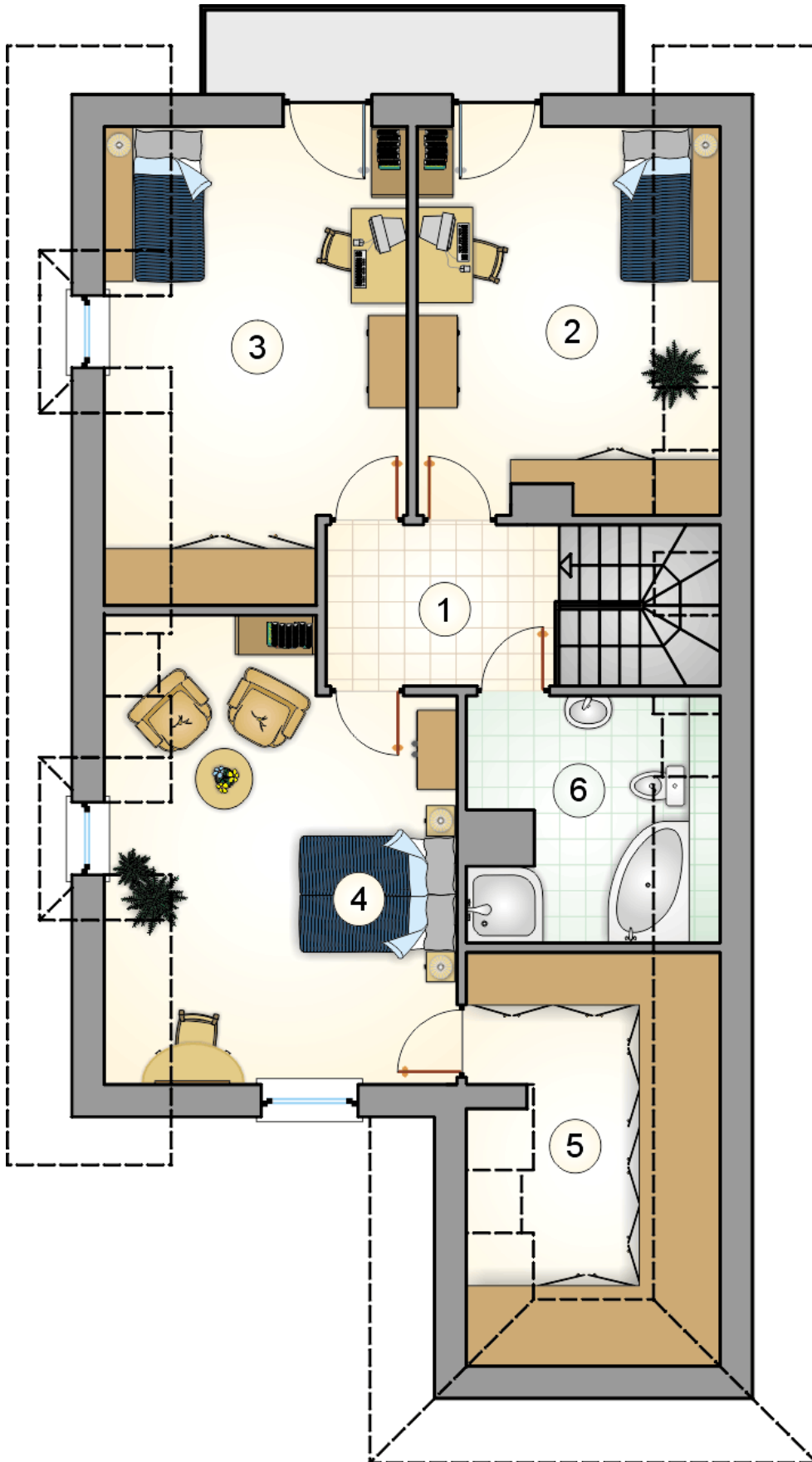


30
LAT

ATRIUM
STUDIO | PROJEKTY DOMÓW

telefon konsultanta
33 822 94 96

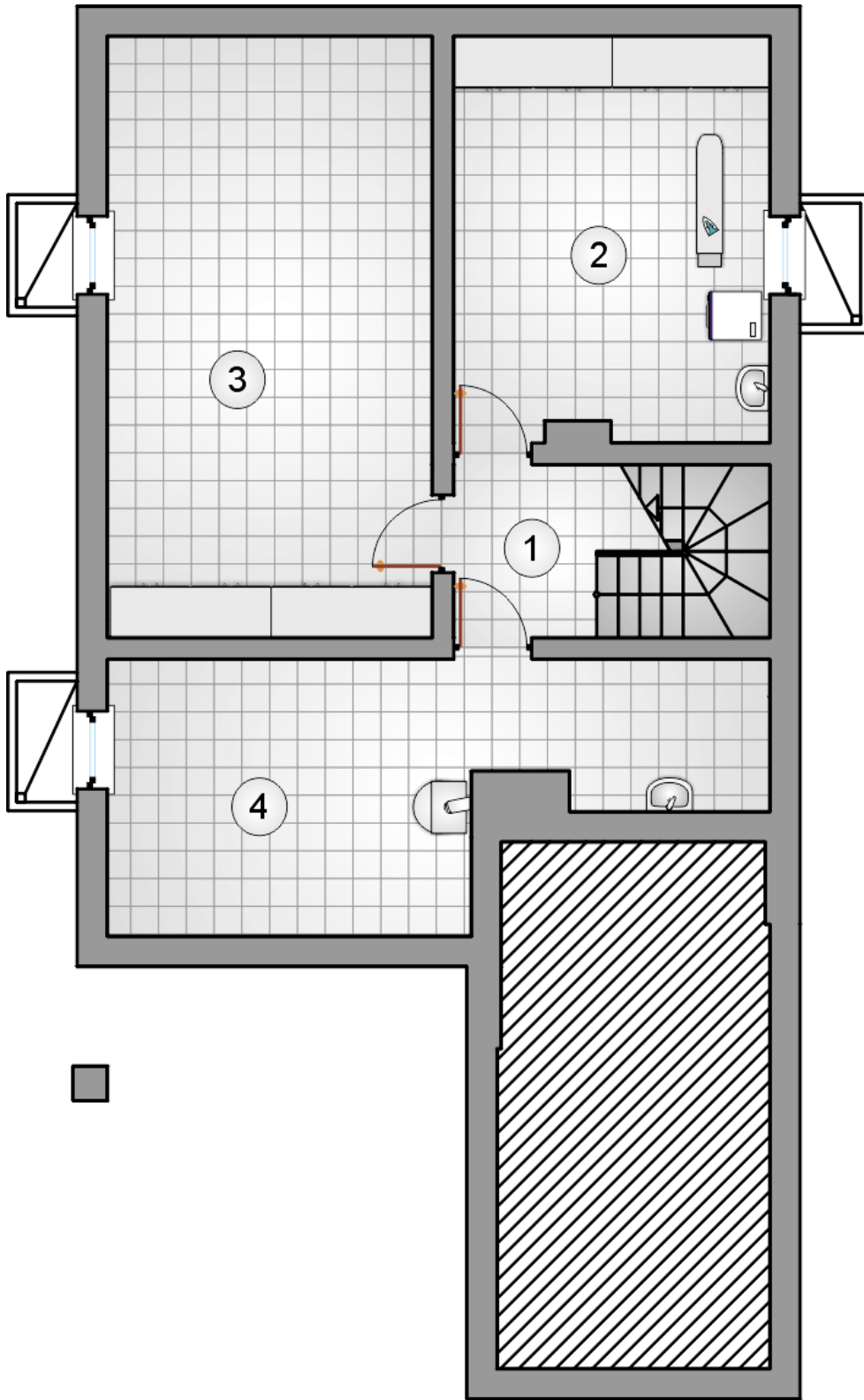
więcej projektów i informacji na
www.studioatrium.pl



RZUT PODDASZA

[m²]

1	hall z komunikacją	5,80
2	pokój	13,30
3	pokój	16,35
4	pokój	19,15
5	garderoba	7,85
6	łazienka	6,20
0	razem	68,65



RZUT PIWNICY

[m²]

1	łącznik	4,55
2	pralnia	17,05
3	piwnica	26,05
4	kotłownia ze składem opału	19,00
0	razem	66,65