



# Winniczek

## 135,5 m<sup>2</sup>

plus piwnica 66,65 m<sup>2</sup>  
plus garaż 19,35 m<sup>2</sup>

Dom parterowy z naczółkowym dachem i poddaszem użytkowym, z lukarnami i tarasem w podcieniu, podpiwniczony, z garażem, na wąskiej działce

min. wymiary działki 16,05 x 24,2 m

pow. netto parteru	94,95 m <sup>2</sup>
pow. całkowita	330,00 m <sup>2</sup>
pow. zabudowy	124,60 m <sup>2</sup>
kubatura brutto	976,40 m <sup>3</sup>
wysokość budynku	8,59 m
kąt nachylenia dachu	45°
rodzaj stropu	gęstożebrowy
pow. dachu	235,00 m <sup>2</sup>

### TECHNOLOGIA

Technologia murowana: Pustak ceramiczny gr. 30 cm + ocieplenie w systemie Termo Organika. Pokrycie dachu dachówką cementową. Brama garażowa i drzwi zewnętrzne marki Hörmann.

Do tego projektu możesz wprowadzić zmiany, na które wyrazimy bezpłatną zgodę. Więcej na [www.studioatrium.pl](http://www.studioatrium.pl)

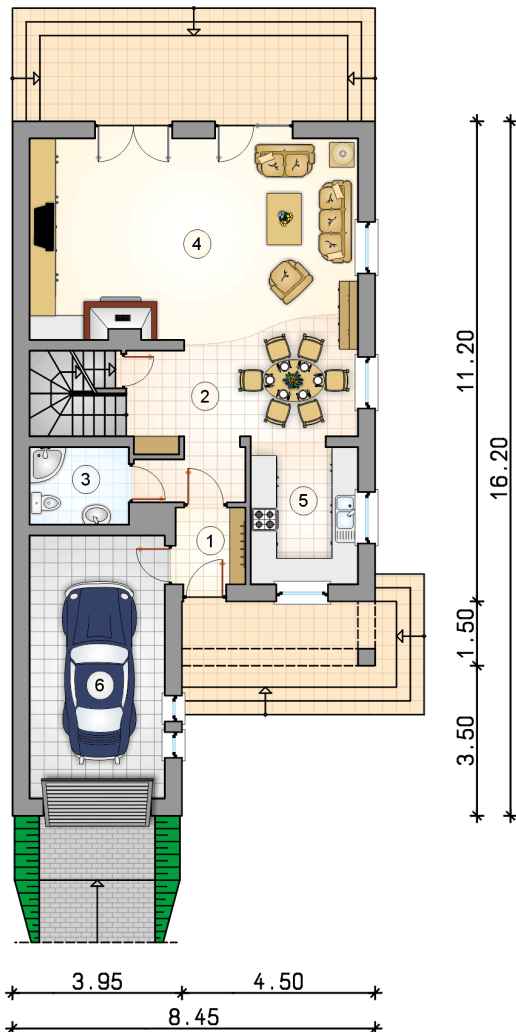
### KOSZTY BUDOWY

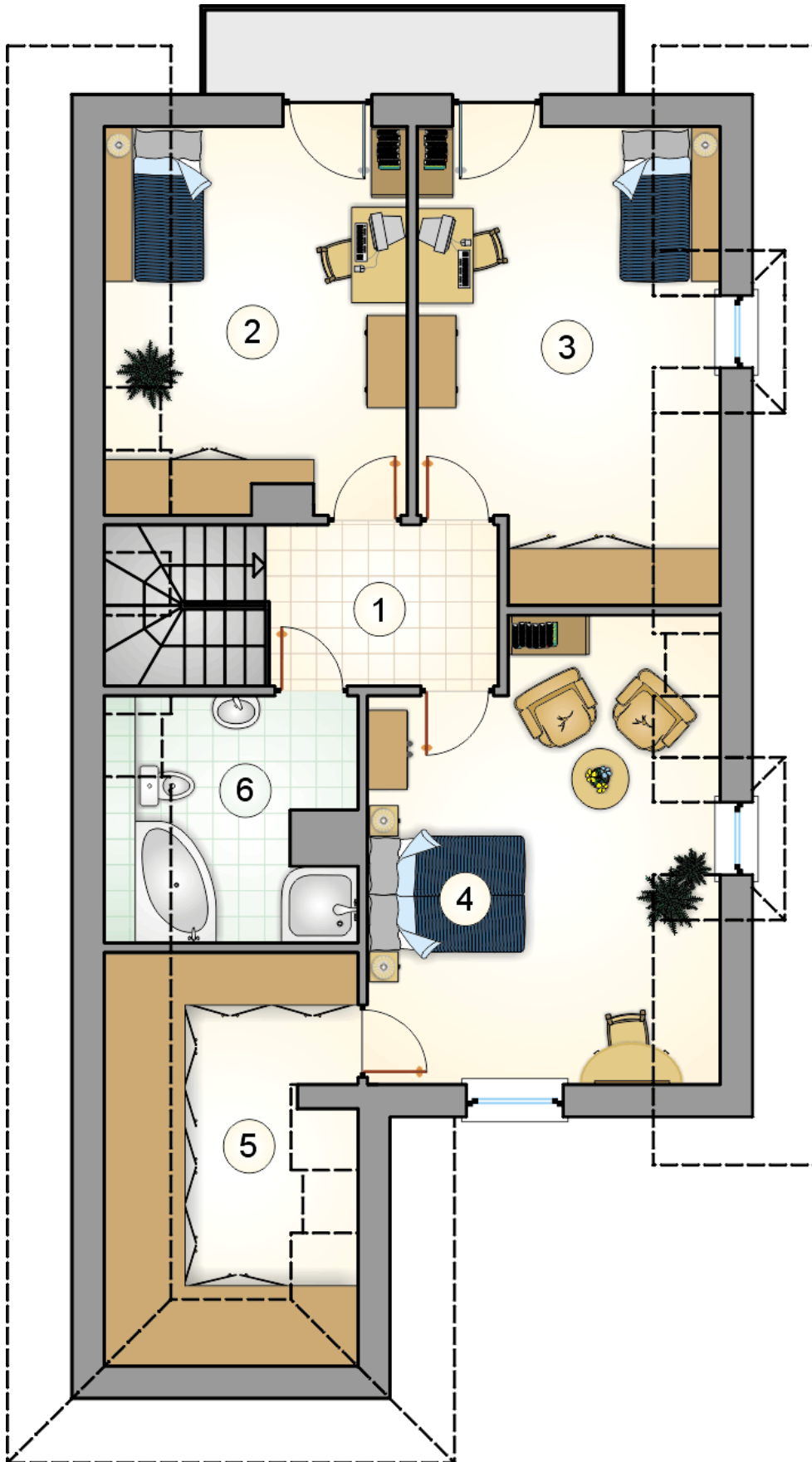
stan surowy	359 607 zł
roboty wykończeniowe	303 441 zł
instalacje	135 901 zł
koszt budowy	798 950 zł

Podane ceny są szacunkowymi cenami netto. Zapytaj o zestawienie materiałów naszego konsultanta na [www.studioatrium.pl](http://www.studioatrium.pl)

### RZUT PARTERU

	[m <sup>2</sup> ]
1 przedsionek	2,90
2 hall z komunikacją	7,75
3 łazienka	4,20
4 pokój dzienny z jadalnią	43,80
5 kuchnia	8,20
<b>razem</b>	<b>66,85</b>
6 garaż	19,35

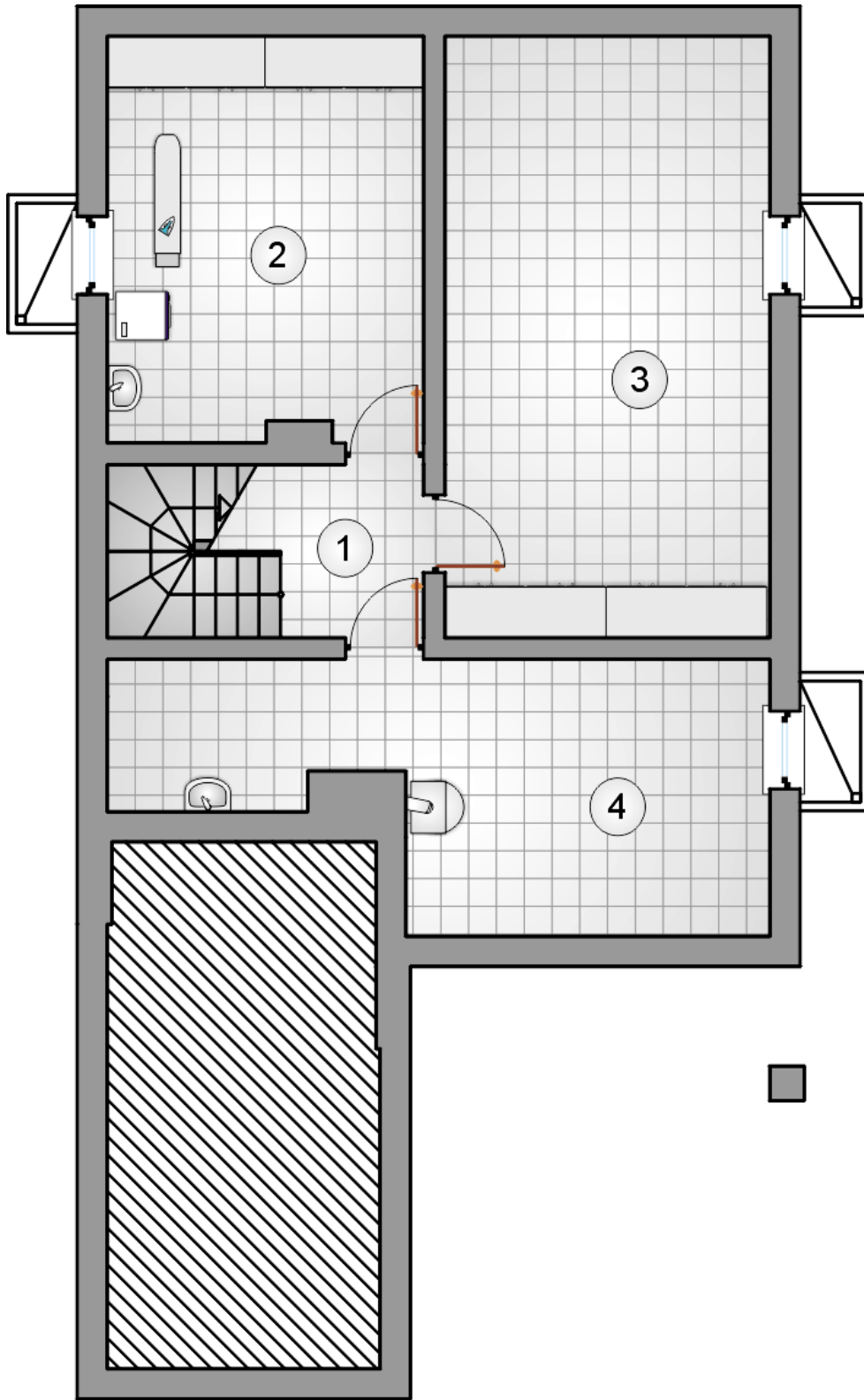




RZUT PODDASZA

[m<sup>2</sup>]

1	hall z komunikacją	5,80
2	pokój	13,30
3	pokój	16,35
4	pokój	19,15
5	garderoba	7,85
6	łazienka	6,20
0	<b>razem</b>	<b>68,65</b>



RZUT PIWNICY

[m<sup>2</sup>]

1	łącznik	4,55
2	pralnia	17,05
3	piwnica	26,05
4	kotłownia ze składem opału	19,00
0	<b>razem</b>	<b>66,65</b>