



Winniczek

135,5 m²

plus piwnica 66,65 m²
plus garaż 19,35 m²

Dom parterowy z naczółkowym dachem i poddaszem użytkowym, z lukarnami i tarasem w podcieniu, podpiwniczony, z garażem, na wąskiej działce

min. wymiary działki 16,05 x 24,2 m

| | |
|----------------------|-----------------------|
| pow. netto parteru | 94,95 m ² |
| pow. całkowita | 330,00 m ² |
| pow. zabudowy | 124,60 m ² |
| kubatura brutto | 976,40 m ³ |
| wysokość budynku | 8,59 m |
| kąt nachylenia dachu | 45° |
| rodzaj stropu | gęstożebrowy |
| pow. dachu | 235,00 m ² |

TECHNOLOGIA

Technologia murowana: Pustak ceramiczny gr. 30 cm + ocieplenie w systemie Termo Organika. Pokrycie dachu dachówką cementową. Brama garażowa i drzwi zewnętrzne marki Hörmann.

Do tego projektu możesz wprowadzić zmiany, na które wyrazimy bezpłatną zgodę. Więcej na www.studioatrium.pl

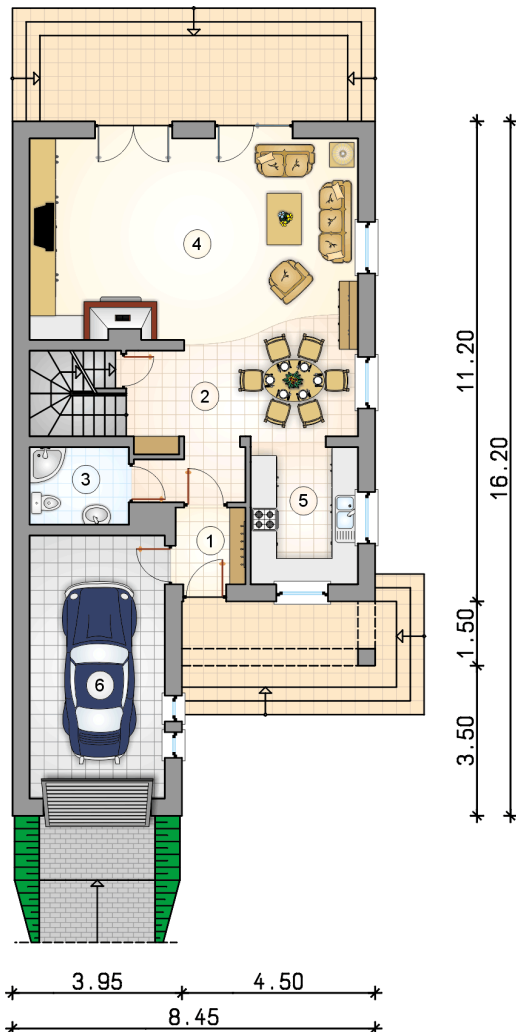
KOSZTY BUDOWY

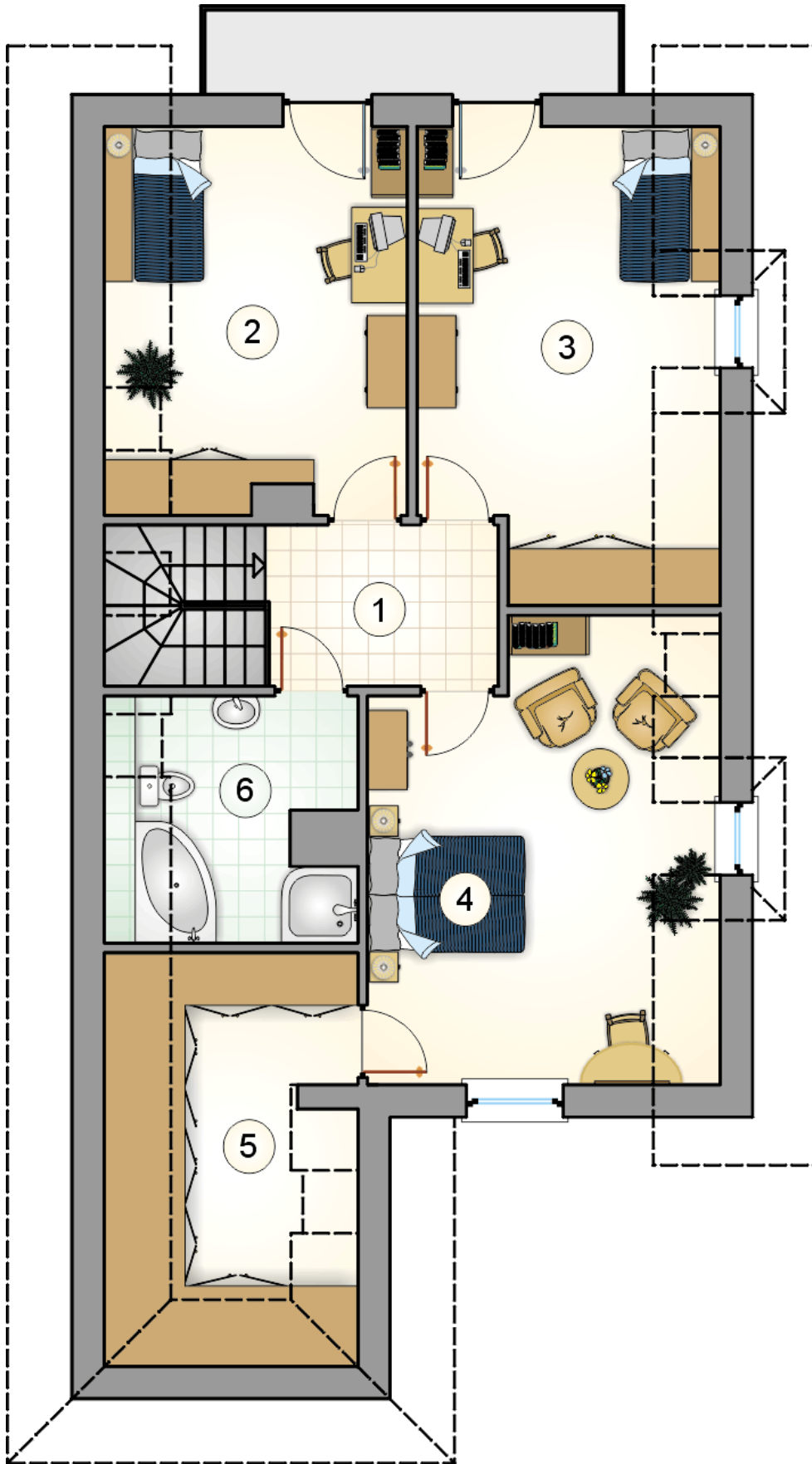
| | |
|----------------------|------------|
| stan surowy | 359 607 zł |
| roboty wykończeniowe | 303 441 zł |
| instalacje | 135 901 zł |
| koszt budowy | 798 950 zł |

Podane ceny są szacunkowymi cenami netto. Zapytaj o zestawienie materiałów naszego konsultanta na www.studioatrium.pl

RZUT PARTERU [m²]

| | | |
|---|--------------------------|--------------|
| 1 | przedsiónek | 2,90 |
| 2 | hall z komunikacją | 7,75 |
| 3 | łazienka | 4,20 |
| 4 | pokój dzienny z jadalnią | 43,80 |
| 5 | kuchnia | 8,20 |
| | razem | 66,85 |
| 6 | garaż | 19,35 |

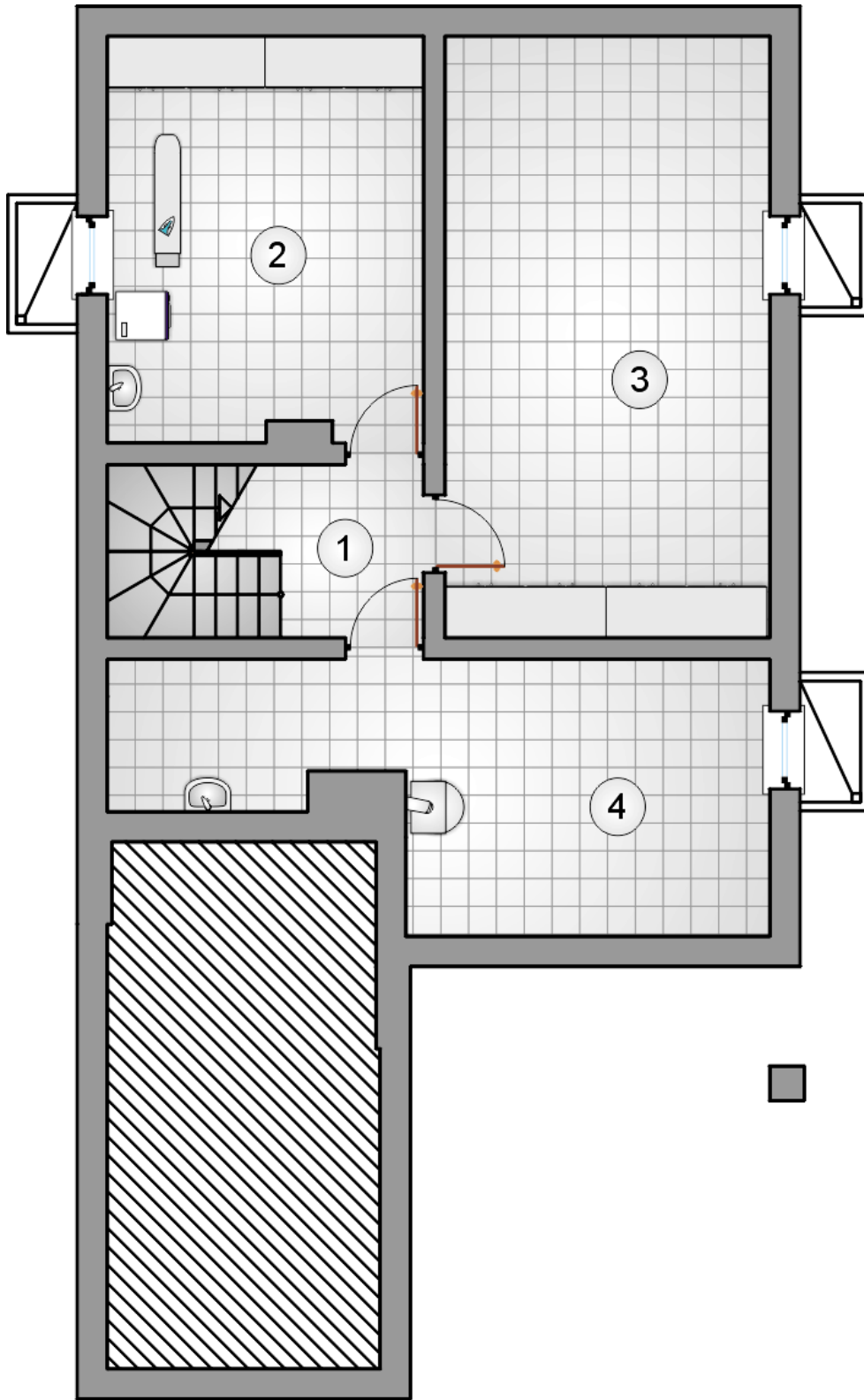




RZUT PODDASZA

[m²]

| | | |
|---|--------------------|--------------|
| 1 | hall z komunikacją | 5,80 |
| 2 | pokój | 13,30 |
| 3 | pokój | 16,35 |
| 4 | pokój | 19,15 |
| 5 | garderoba | 7,85 |
| 6 | łazienka | 6,20 |
| 0 | razem | 68,65 |



RZUT PIWNICY

[m²]

| | | |
|---|----------------------------|--------------|
| 1 | łącznik | 4,55 |
| 2 | pralnia | 17,05 |
| 3 | piwnica | 26,05 |
| 4 | kotłownia ze składem opału | 19,00 |
| 0 | razem | 66,65 |