



# Winniczek II

## 143,05 m<sup>2</sup>

plus garaż 18,90 m<sup>2</sup>

Parterowy dom z poddaszem użytkowym i garażem, z lukarnami i odkrytym tarasem, idealny na wąską działkę

min. wymiary działki 16,05 x 25,45 m

pow. netto parteru	102,75 m <sup>2</sup>
pow. całkowita	252,15 m <sup>2</sup>
pow. zabudowy	126,10 m <sup>2</sup>
kubatura brutto	764,35 m <sup>3</sup>
wysokość budynku	8,63 m
kąt nachylenia dachu	45°
rodzaj stropu	gęstożebrowy

### TECHNOLOGIA

Technologia murowana: Pustak ceramiczny gr. 30 cm + ocieplenie w systemie Termo Organika. Pokrycie dachu dachówką cementową. Brama garażowa i drzwi zewnętrzne marki Hörmann.

Do tego projektu możesz wprowadzić zmiany, na które wyrazimy bezpłatną zgodę. Więcej na [www.studioatrium.pl](http://www.studioatrium.pl)

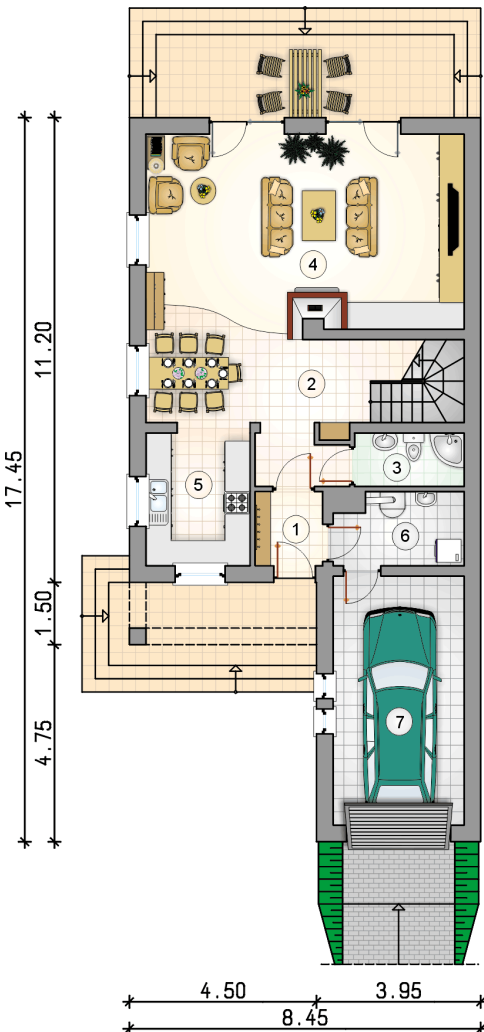
### KOSZTY BUDOWY

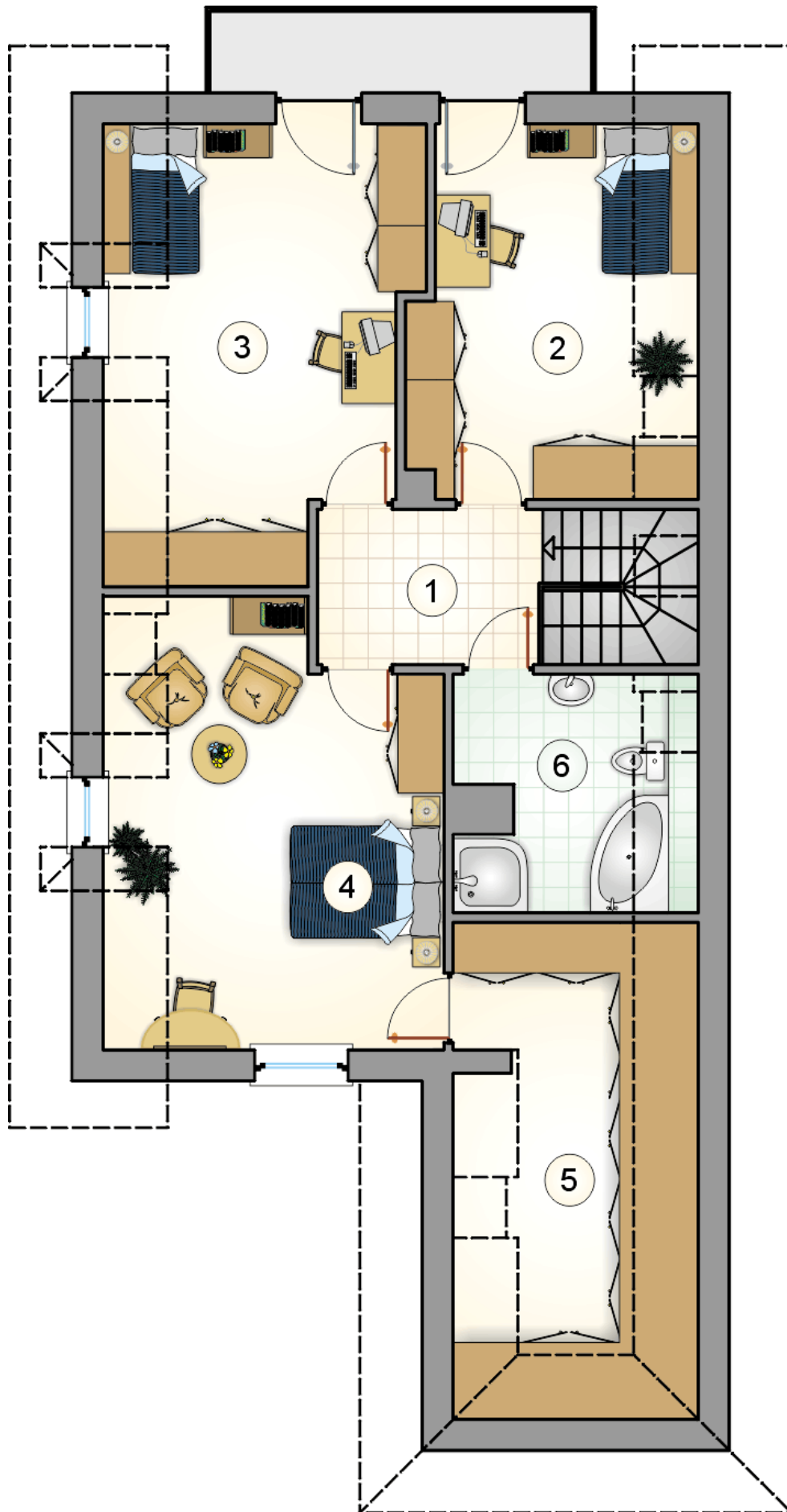
stan surowy	286 526 zł
roboty wykończeniowe	275 356 zł
instalacje	123 423 zł
koszt budowy	685 305 zł

Podane ceny są szacunkowymi cenami netto. Zapytaj o zestawienie materiałów naszego konsultanta na [www.studioatrium.pl](http://www.studioatrium.pl)

### RZUT PARTERU [m<sup>2</sup>]

1	przedsiónek	2,90
2	hall z komunikacją	9,10
3	łazienka	3,40
4	pokój dzienny z jadalnią	43,50
5	kuchnia	8,20
6	kotłownia	5,25
	<b>razem</b>	<b>72,35</b>
7	garaż	18,90





RZUT PODDASZA

[m<sup>2</sup>]

1	hall z komunikacją	5,80
2	pokój	13,45
3	pokój	16,50
4	pokój	19,30
5	garderoba	9,20
6	łazienka	6,35
	<b>razem</b>	<b>70,60</b>