



Winniczek II

143,05 m²

plus garaż 18,90 m²

Parterowy dom z poddaszem użytkowym i garażem, z lukarnami i odkrytym tarasem, idealny na wąską działkę

min. wymiary działki 16,05 x 25,45 m

pow. netto parteru	102,75 m ²
pow. całkowita	252,15 m ²
pow. zabudowy	126,10 m ²
kubatura brutto	764,35 m ³
wysokość budynku	8,63 m
kąt nachylenia dachu	45°
rodzaj stropu	gęstożebrowy

TECHNOLOGIA

Technologia murowana: Pustak ceramiczny gr. 30 cm + ocieplenie w systemie Termo Organika. Pokrycie dachu dachówką cementową. Brama garażowa i drzwi zewnętrzne marki Hörmann.

Do tego projektu możesz wprowadzić zmiany, na które wyrazimy bezpłatną zgodę. Więcej na www.studioatrium.pl

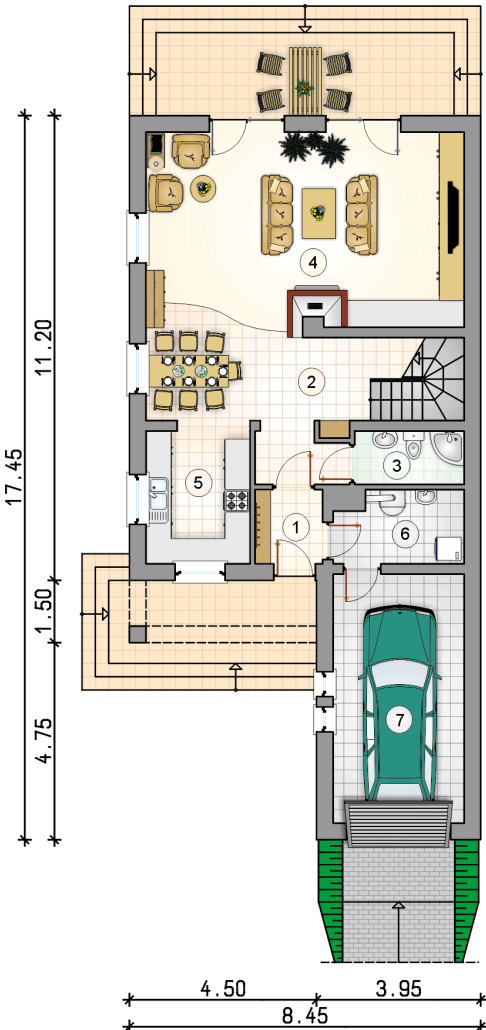
KOSZTY BUDOWY

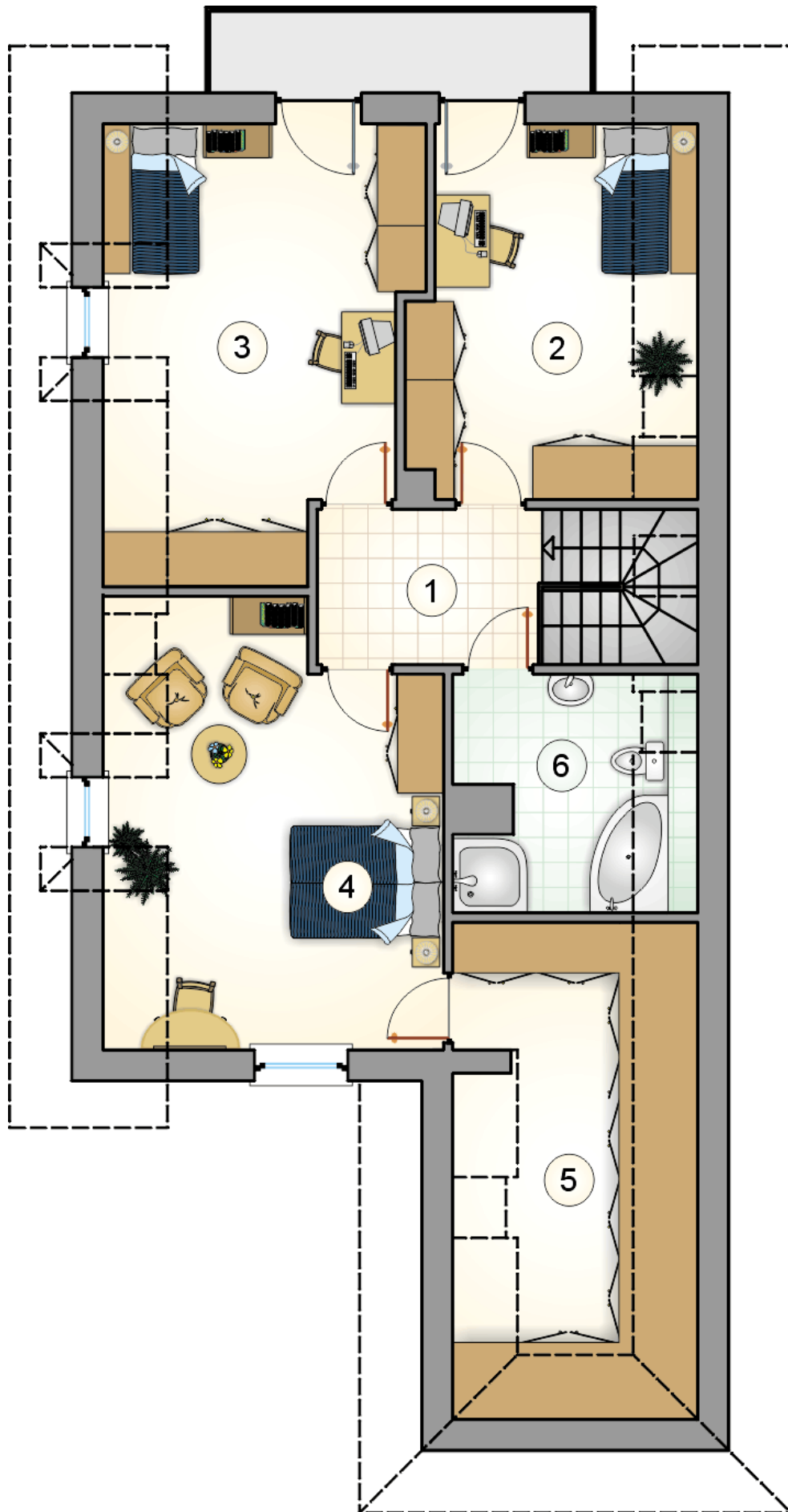
stan surowy	286 526 zł
roboty wykończeniowe	275 356 zł
instalacje	123 423 zł
koszt budowy	685 305 zł

Podane ceny są szacunkowymi cenami netto. Zapytaj o zestawienie materiałów naszego konsultanta na www.studioatrium.pl

RZUT PARTERU

	[m ²]
1 przedsionek	2,90
2 hall z komunikacją	9,10
3 łazienka	3,40
4 pokój dzienny z jadalnią	43,50
5 kuchnia	8,20
6 kotłownia	5,25
razem	72,35
7 garaż	18,90





RZUT PODDASZA

[m²]

1	hall z komunikacją	5,80
2	pokój	13,45
3	pokój	16,50
4	pokój	19,30
5	garderoba	9,20
6	łazienka	6,35
	razem	70,60