



Winniczek II

143,05 m²

plus garaż 18,90 m²

Parterowy dom z poddaszem użytkowym i garażem, z lukarnami i odkrytym tarasem, idealny na wąską działkę

min. wymiary działki 16,05 x 25,45 m

| | |
|----------------------|-----------------------|
| pow. netto parteru | 102,75 m ² |
| pow. całkowita | 252,15 m ² |
| pow. zabudowy | 126,10 m ² |
| kubatura brutto | 764,35 m ³ |
| wysokość budynku | 8,63 m |
| kąt nachylenia dachu | 45° |
| rodzaj stropu | gęstożebrowy |

TECHNOLOGIA

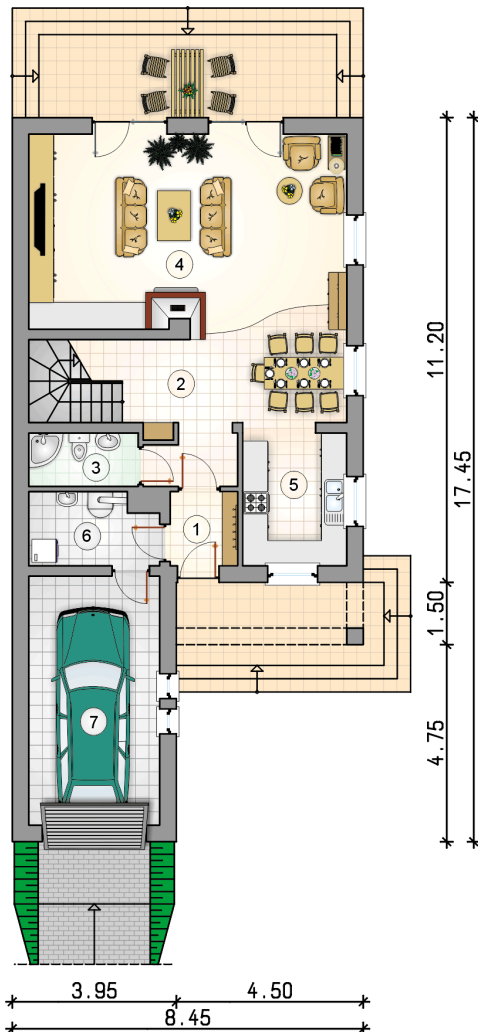
Technologia murowana: Pustak ceramiczny gr. 30 cm + ocieplenie w systemie Termo Organika. Pokrycie dachu dachówką cementową. Brama garażowa i drzwi zewnętrzne marki Hörmann.

Do tego projektu możesz wprowadzić zmiany, na które wyrazimy bezpłatną zgodę. Więcej na www.studioatrium.pl

KOSZTY BUDOWY

| | |
|----------------------|------------|
| stan surowy | 286 526 zł |
| roboty wykończeniowe | 275 356 zł |
| instalacje | 123 423 zł |
| koszt budowy | 685 305 zł |

Podane ceny są szacunkowymi cenami netto. Zapytaj o zestawienie materiałów naszego konsultanta na www.studioatrium.pl



RZUT PARTERU [m²]

| | | |
|---|--------------------------|--------------|
| 1 | przedsiónek | 2,90 |
| 2 | hall z komunikacją | 9,10 |
| 3 | łazienka | 3,40 |
| 4 | pokój dzienny z jadalnią | 43,50 |
| 5 | kuchnia | 8,20 |
| 6 | kotłownia | 5,25 |
| | razem | 72,35 |
| 7 | garaż | 18,90 |

RZUT PODDASZA

[m²]

| | | |
|---|--------------------|--------------|
| 1 | hall z komunikacją | 5,80 |
| 2 | pokój | 13,45 |
| 3 | pokój | 16,50 |
| 4 | pokój | 19,30 |
| 5 | garderoba | 9,20 |
| 6 | łazienka | 6,35 |
| | razem | 70,60 |

