



**ATRIUM**

# Winona II

## 99,5 m<sup>2</sup>

plus garaż 33,90 m<sup>2</sup>

Dom parterowy z przestronnym tarasem oraz garażem dwustanowiskowym

min. wymiary działki 19,63 x 25,13 m

|                      |                       |
|----------------------|-----------------------|
| pow. netto parteru   | 140,60 m <sup>2</sup> |
| pow. całkowita       | 174,10 m <sup>2</sup> |
| pow. zabudowy        | 174,10 m <sup>2</sup> |
| kubatura brutto      | 773,45 m <sup>3</sup> |
| wysokość budynku     | 6,13 m                |
| kąt nachylenia dachu | 30°                   |
| rodzaj stropu        | lekki                 |
| pow. dachu           | 257,00 m <sup>2</sup> |

### TECHNOLOGIA

Technologia mуровana: Pustak ceramiczny gr. 30 cm + ocieplenie w systemie Termo Organika. Pokrycie dachu dachówką cementową. Brama garażowa i drzwi zewnętrzne marki Hörmann.

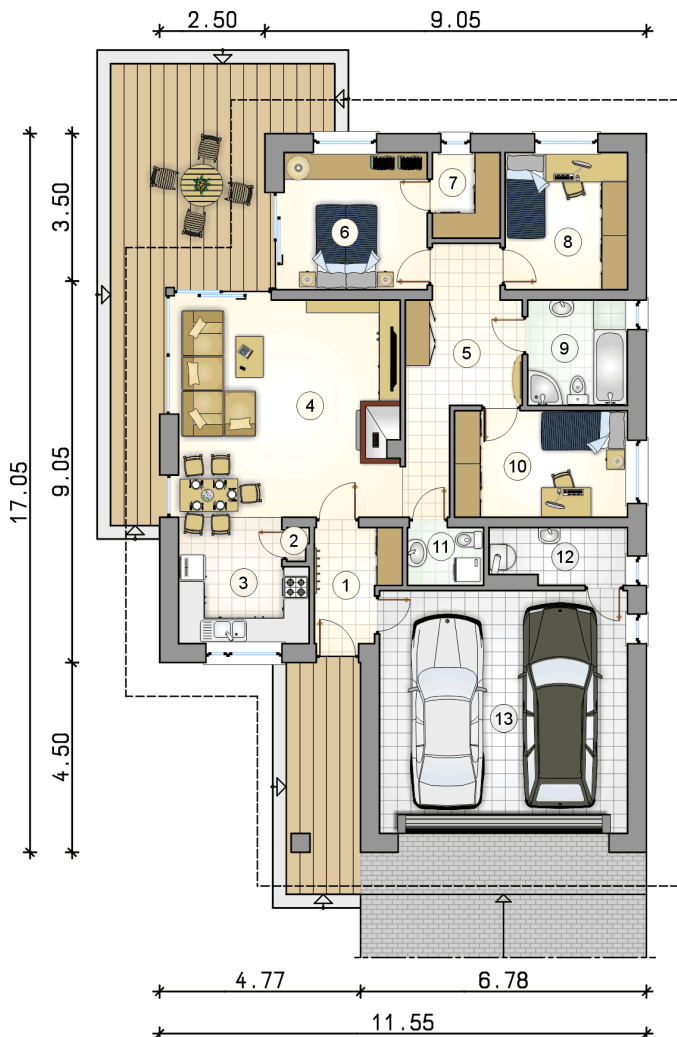
Do tego projektu możesz wprowadzić zmiany, na które wyrazimy bezpłatną zgodę. Więcej na [www.studioatrium.pl](http://www.studioatrium.pl)



### KOSZTY BUDOWY

|                      |            |
|----------------------|------------|
| stan surowy          | 223 609 zł |
| roboty wykończeniowe | 204 649 zł |
| instalacje           | 94 072 zł  |
| koszt budowy         | 522 330 zł |

Podane ceny są szacunkowymi cenami netto. Zapytaj o zestawienie materiałów naszego konsultanta na [www.studioatrium.pl](http://www.studioatrium.pl)



### RZUT PARTERU [m<sup>2</sup>]

|    |                          |              |
|----|--------------------------|--------------|
| 1  | przedsiónek              | 4,85         |
| 2  | spiżarka                 | 0,40         |
| 3  | kuchnia                  | 8,55         |
| 4  | pokój dzienny z jadalnią | 28,35        |
| 5  | hall                     | 10,65        |
| 6  | pokój                    | 11,05        |
| 7  | garderoba                | 3,25         |
| 8  | pokój                    | 9,45         |
| 9  | łazienka                 | 5,90         |
| 10 | pokój                    | 10,35        |
| 11 | w.c.                     | 2,50         |
| 12 | kotłownia                | 4,20         |
|    | <b>razem</b>             | <b>99,50</b> |
| 13 | garaż                    | 33,90        |