



**ATRIUM**

# Winona II

## 99,5 m<sup>2</sup>

plus garaż 33,90 m<sup>2</sup>

Dom parterowy z przestronnym tarasem oraz garażem dwustanowiskowym

min. wymiary działki 19,63 x 25,13 m

pow. netto parteru	140,60 m <sup>2</sup>
pow. całkowita	174,10 m <sup>2</sup>
pow. zabudowy	174,10 m <sup>2</sup>
kubatura brutto	773,45 m <sup>3</sup>
wysokość budynku	6,13 m
kąt nachylenia dachu	30°
rodzaj stropu	lekki
pow. dachu	257,00 m <sup>2</sup>

### TECHNOLOGIA

Technologia murowana: Pustak ceramiczny gr. 30 cm + ocieplenie w systemie Termo Organika. Pokrycie dachu dachówką cementową. Brama garażowa i drzwi zewnętrzne marki Hörmann.

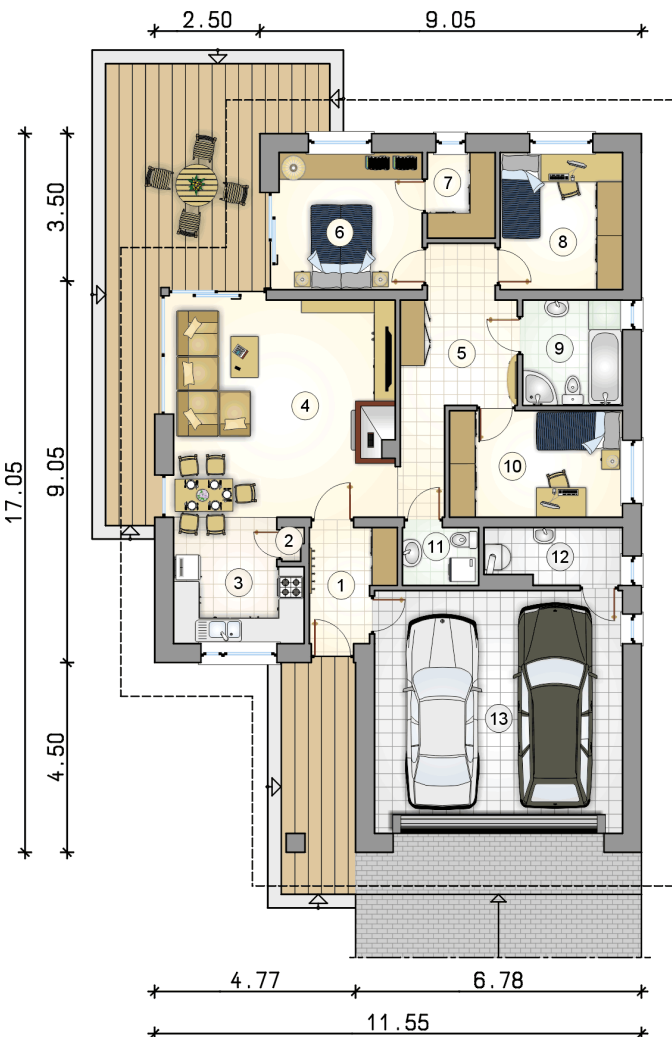
Do tego projektu możesz wprowadzić zmiany, na które wyrazimy bezpłatną zgodę. Więcej na [www.studioatrium.pl](http://www.studioatrium.pl)



### KOSZTY BUDOWY

stan surowy	223 609 zł
roboty wykończeniowe	204 649 zł
instalacje	94 072 zł
koszt budowy	522 330 zł

Podane ceny są szacunkowymi cenami netto. Zapytaj o zestawienie materiałów naszego konsultanta na [www.studioatrium.pl](http://www.studioatrium.pl)



### RZUT PARTERU [m<sup>2</sup>]

1	przedsiónek	4,85
2	spiżarka	0,40
3	kuchnia	8,55
4	pokój dzienny z jadalnią	28,35
5	hall	10,65
6	pokój	11,05
7	garderoba	3,25
8	pokój	9,45
9	łazienka	5,90
10	pokój	10,35
11	w.c.	2,50
12	kotłownia	4,20
	<b>razem</b>	<b>99,50</b>
13	garaż	33,90