



ATRIUM

Winona II

99,5 m²

plus garaż 33,90 m²

Dom parterowy z przestronnym tarasem oraz garażem dwustanowiskowym

min. wymiary działki 19,63 x 25,13 m

pow. netto parteru	140,60 m ²
pow. całkowita	174,10 m ²
pow. zabudowy	174,10 m ²
kubatura brutto	773,45 m ³
wysokość budynku	6,13 m
kąt nachylenia dachu	30°
rodzaj stropu	lekki
pow. dachu	257,00 m ²

TECHNOLOGIA

Technologia murowana: Pustak ceramiczny gr. 30 cm + ocieplenie w systemie Termo Organika. Pokrycie dachu dachówką cementową. Brama garażowa i drzwi zewnętrzne marki Hörmann.

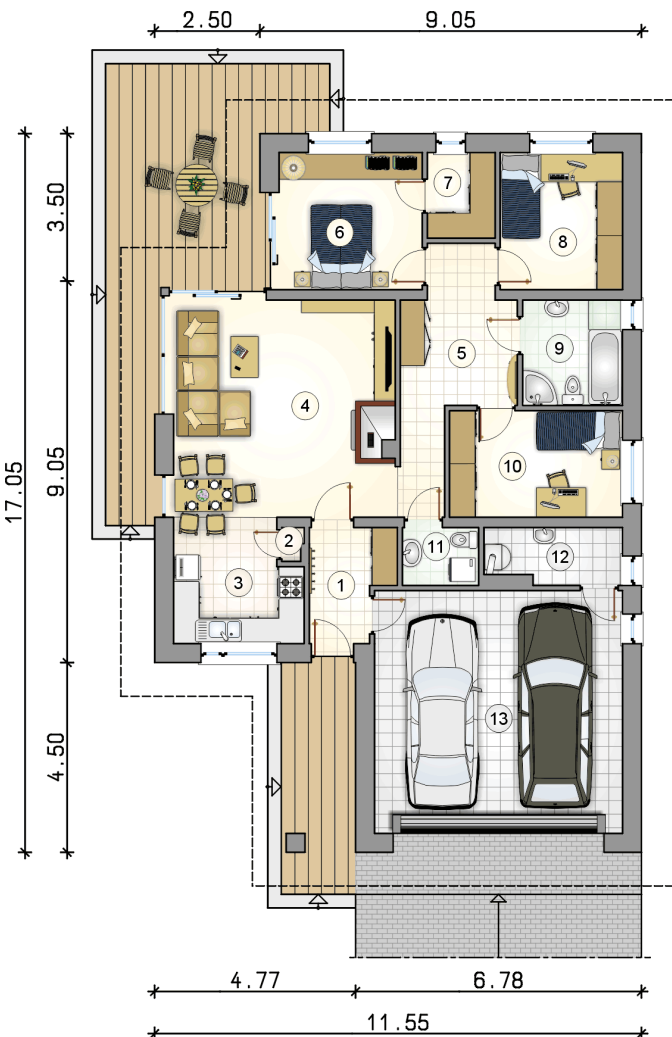
Do tego projektu możesz wprowadzić zmiany, na które wyrazimy bezpłatną zgodę. Więcej na www.studioatrium.pl



KOSZTY BUDOWY

stan surowy	223 609 zł
roboty wykończeniowe	204 649 zł
instalacje	94 072 zł
koszt budowy	522 330 zł

Podane ceny są szacunkowymi cenami netto. Zapytaj o zestawienie materiałów naszego konsultanta na www.studioatrium.pl



RZUT PARTERU [m²]

1	przedsiónek	4,85
2	spiżarka	0,40
3	kuchnia	8,55
4	pokój dzienny z jadalnią	28,35
5	hall	10,65
6	pokój	11,05
7	garderoba	3,25
8	pokój	9,45
9	łazienka	5,90
10	pokój	10,35
11	w.c.	2,50
12	kotłownia	4,20
	razem	99,50
13	garaż	33,90