



Winston

103,9 m²

plus garaż 19,60 m²

Dom parterowy z przeszkleniami, tarasem wypoczynkowym oraz garażem jednostanowiskowym

min. wymiary działki 19,55 x 25,05 m

pow. netto parteru	132,30 m ²
pow. całkowita	164,55 m ²
pow. zabudowy	164,55 m ²
kubatura brutto	780,20 m ³
wysokość budynku	6,13 m
kąt nachylenia dachu	30°
rodzaj stropu	lekki
pow. dachu	246,00 m ²



TECHNOLOGIA

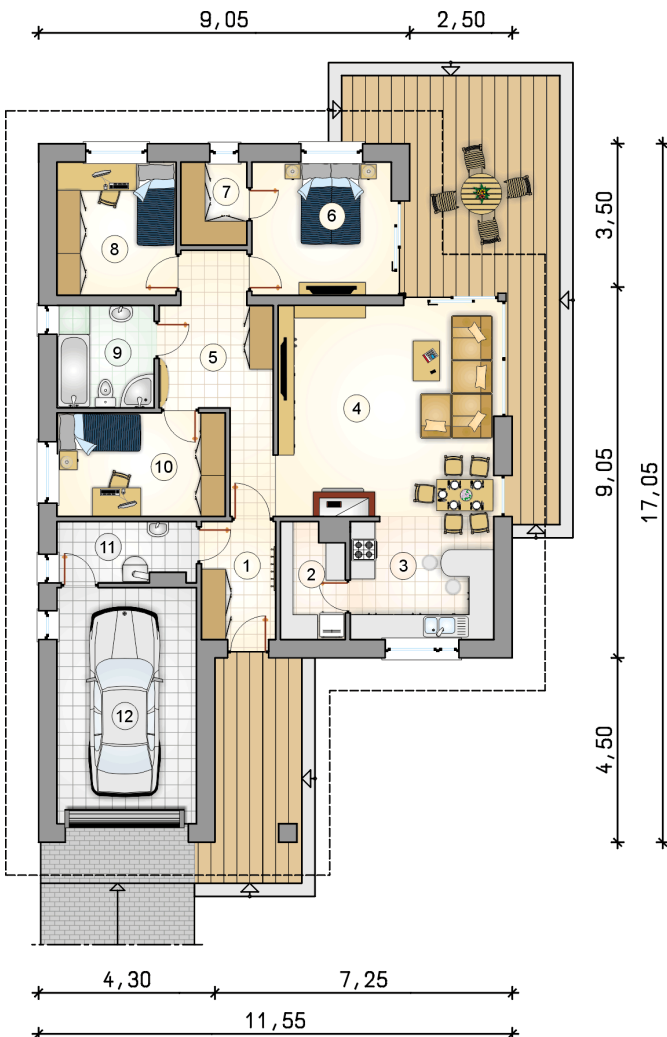
Technologia murowana: Pustak ceramiczny gr. 30 cm + ocieplenie w systemie Termo Organika. Pokrycie dachu dachówką cementową. Brama garażowa i drzwi zewnętrzne marki Hörmann.

Do tego projektu możesz wprowadzić zmiany, na które wyrazimy bezpłatną zgodę. Więcej na www.studioatrium.pl

KOSZTY BUDOWY

stan surowy	218 618 zł
roboty wykończeniowe	200 081 zł
instalacje	91 972 zł
koszt budowy	510 670 zł

Podane ceny są szacunkowymi cenami netto. Zapytaj o zestawienie materiałów naszego konsultanta na www.studioatrium.pl



RZUT PARTERU

	[m ²]
1 przedsiónek	5,20
2 spiżarka	4,20
3 kuchnia	10,40
4 pokój dzienny z jadalnią	28,85
5 hall	10,35
6 pokój	11,05
7 garderoba	3,25
8 pokój	9,45
9 łazienka	5,95
10 pokój	10,35
11 kotłownia	4,85
razem	103,90
12 garaż	19,60