



# Winston II

## 141 m<sup>2</sup>

plus garaż 38,10 m<sup>2</sup>

Dom parterowy z garażem 2-stanowiskowym i rozległym, odkrytym tarasem

min. wymiary działki 21,73 x 27,98 m

pow. netto parteru	189,90 m <sup>2</sup>
pow. całkowita	235,75 m <sup>2</sup>
pow. zabudowy	235,75 m <sup>2</sup>
kubatura brutto	1 186,20 m <sup>3</sup>
wysokość budynku	6,57 m
kąt nachylenia dachu	30°
rodzaj stropu	lekki
pow. dachu	337,00 m <sup>2</sup>

### TECHNOLOGIA

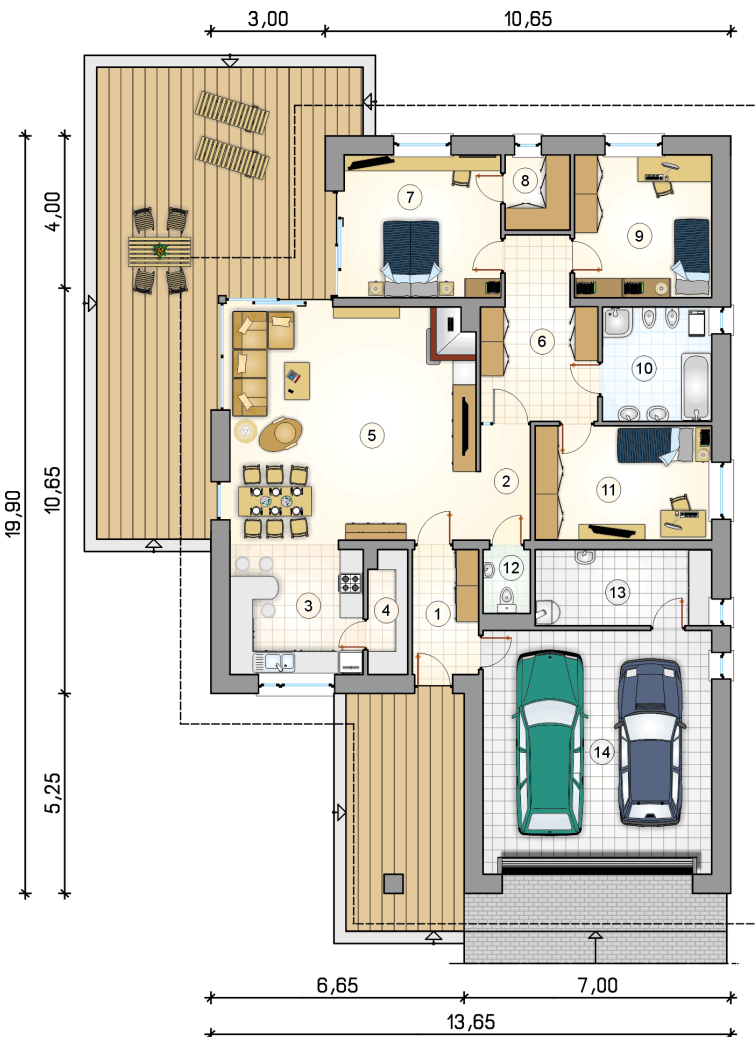
Technologia murowana: Pustak ceramiczny gr. 30 cm + ocieplenie w systemie Termo Organika. Pokrycie dachu dachówką cementową. Brama garażowa i drzwi zewnętrzne marki Hörmann.

Do tego projektu możesz wprowadzić zmiany, na które wyrazimy bezpłatną zgodę. Więcej na [www.studioatrium.pl](http://www.studioatrium.pl)

### KOSZTY BUDOWY

stan surowy	307 513 zł
roboty wykończeniowe	281 438 zł
instalacje	129 369 zł
koszt budowy	718 320 zł

Podane ceny są szacunkowymi cenami netto. Zapytaj o zestawienie materiałów naszego konsultanta na [www.studioatrium.pl](http://www.studioatrium.pl)



### RZUT PARTERU [m<sup>2</sup>]

1	przedsiónek	5,55
2	hall	3,80
3	kuchnia	12,05
4	spiżarka	3,20
5	pokój dzienny z jadalnią	39,15
6	hall	12,25
7	pokój	15,20
8	garderoba	3,25
9	pokój	13,30
10	łazienka	8,45
11	pokój	13,70
12	w.c.	2,00
13	kotłownia	9,10
	<b>razem</b>	<b>141,00</b>
14	garaż	38,10