



Winston II SP

141 m²

plus garaż 38,10 m²

Parterowy dom z przestronnym, odkrytym tarasem wypoczynkowym oraz 2-stanowiskowym garażem

min. wymiary działki 21,73 x 27,98 m

pow. netto parteru	189,90 m ²
pow. całkowita	235,75 m ²
pow. zabudowy	235,75 m ²
kubatura brutto	1 186,20 m ³
wysokość budynku	6,57 m
kąt nachylenia dachu	30°
rodzaj stropu	lekki
pow. dachu	337,00 m ²



TECHNOLOGIA

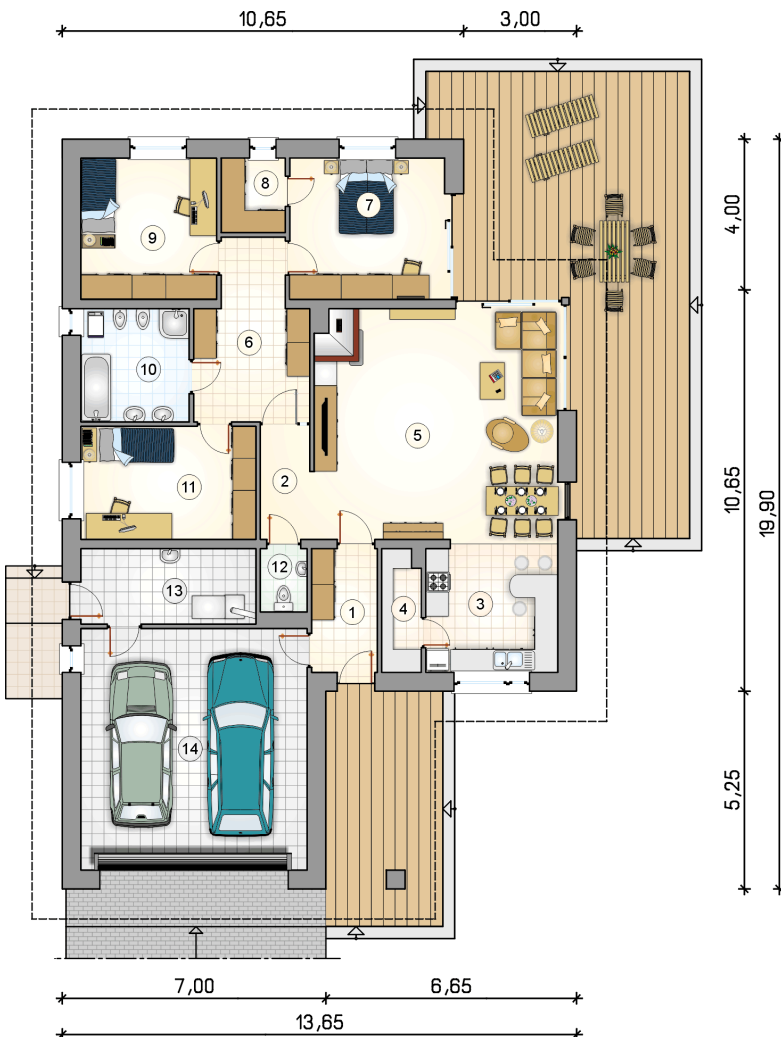
Technologia murowana: Pustak ceramiczny gr. 30 cm + ocieplenie w systemie Termo Organika. Pokrycie dachu dachówką cementową. Brama garażowa i drzwi zewnętrzne marki Hörmann.

Do tego projektu możesz wprowadzić zmiany, na które wyrazimy bezpłatną zgodę. Więcej na www.studioatrium.pl

KOSZTY BUDOWY

stan surowy	307 513 zł
roboty wykończeniowe	281 438 zł
instalacje	129 369 zł
koszt budowy	718 320 zł

Podane ceny są szacunkowymi cenami netto. Zapytaj o zestawienie materiałów naszego konsultanta na www.studioatrium.pl



RZUT PARTERU [m²]

1	przedsionek	5,55
2	hall	3,80
3	kuchnia	12,05
4	spiżarka	3,20
5	pokój dzienny z jadalnią	39,15
6	hall	12,25
7	pokój	15,20
8	garderoba	3,25
9	pokój	13,30
10	łazienka	8,45
11	pokój	13,70
12	w.c.	2,00
13	kotłownia	9,10
	razem	141,00
14	garaż	38,10