



# Winston III

## 106,05 m<sup>2</sup>

plus garaż 20,10 m<sup>2</sup>

Dom parterowy z niezadaszonym, narożnym tarasem wypoczynkowym, z garażem i wiatą, energooszczędny

min. wymiary działki 19,73 x 26,98 m

pow. netto parteru	147,80 m <sup>2</sup>
pow. całkowita	188,00 m <sup>2</sup>
pow. zabudowy	188,00 m <sup>2</sup>
kubatura brutto	894,60 m <sup>3</sup>
wysokość budynku	6,13 m
kąt nachylenia dachu	30°
rodzaj stropu	lekki
pow. dachu	273,00 m <sup>2</sup>



### TECHNOLOGIA

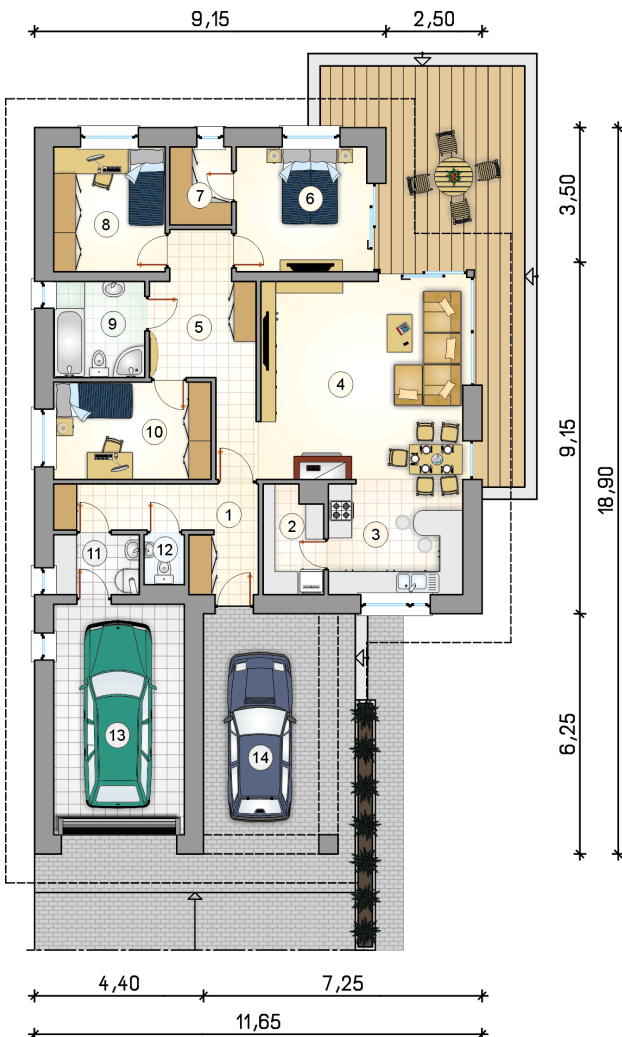
Technologia murowana: Pustak ceramiczny gr. 30 cm + ocieplenie w systemie Termo Organika. Pokrycie dachu dachówką cementową. Brama garażowa i drzwi zewnętrzne marki Hörmann.

Do tego projektu możesz wprowadzić zmiany, na które wyrazimy bezpłatną zgodę. Więcej na [www.studioatrium.pl](http://www.studioatrium.pl)

### KOSZTY BUDOWY

stan surowy	223 231 zł
roboty wykończeniowe	204 302 zł
instalacje	93 912 zł
koszt budowy	521 445 zł

Podane ceny są szacunkowymi cenami netto. Zapytaj o zestawienie materiałów naszego konsultanta na [www.studioatrium.pl](http://www.studioatrium.pl)



### RZUT PARTERU [m<sup>2</sup>]

1	przedsiónek	9,10
2	spiżarka	4,10
3	kuchnia	10,30
4	pokój dzienny z jadalnią	28,50
5	hall	10,15
6	pokój	10,85
7	garderoba	3,15
8	pokój	9,25
9	łazienka	5,80
10	pokój	10,20
11	kotłownia	3,35
12	w.c.	1,30
	<b>razem</b>	<b>106,05</b>
13	garaż	20,10
14	wiatka	21,65