



Winston III SP

105,8 m²

plus garaż 20,10 m²

Parterowy dom z kotłownią na paliwo stałe, odkrytym, narożnym tarasem wypoczynkowym oraz z garażem i wiatą

min. wymiary działki 19,73 x 26,98 m

pow. netto parteru	147,55 m ²
pow. całkowita	188,00 m ²
pow. zabudowy	188,00 m ²
kubatura brutto	894,60 m ³
wysokość budynku	6,15 m
kąt nachylenia dachu	30°
rodzaj stropu	gęstożebrowy
pow. dachu	273,00 m ²



TECHNOLOGIA

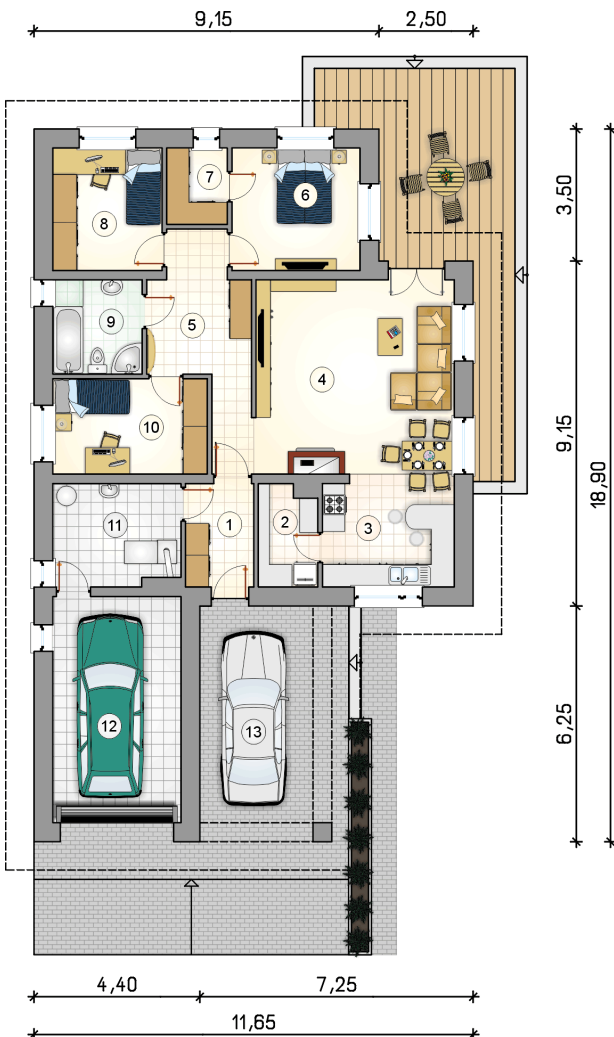
Technologia murowana: Pustak ceramiczny gr. 30 cm + ocieplenie w systemie Termo Organika. Pokrycie dachu dachówką cementową. Brama garażowa i drzwi zewnętrzne marki Hörmann.

Do tego projektu możesz wprowadzić zmiany, na które wyrazimy bezpłatną zgodę. Więcej na www.studioatrium.pl

KOSZTY BUDOWY

stan surowy	222 749 zł
roboty wykończeniowe	203 861 zł
instalacje	93 710 zł
koszt budowy	520 320 zł

Podane ceny są szacunkowymi cenami netto. Zapytaj o zestawienie materiałów naszego konsultanta na www.studioatrium.pl



RZUT PARTERU [m²]

1	przedsiónek	4,85
2	spiżarka	3,95
3	kuchnia	10,20
4	pokój dzienny z jadalnią	28,50
5	hall	10,15
6	pokój	10,85
7	garderoba	3,15
8	pokój	9,25
9	łazienka	5,80
10	pokój	10,20
11	kotłownia	8,90
	razem	105,80
12	garaż	20,10
13	wiąta	21,65