



# Winston III SP

## 105,8 m<sup>2</sup>

plus garaż 20,10 m<sup>2</sup>

Parterowy dom z kotłownią na paliwo stałe, odkrytym, narożnym tarasem wypoczynkowym oraz z garażem i wiatą

min. wymiary działki 19,73 x 26,98 m

pow. netto parteru	147,55 m <sup>2</sup>
pow. całkowita	188,00 m <sup>2</sup>
pow. zabudowy	188,00 m <sup>2</sup>
kubatura brutto	894,60 m <sup>3</sup>
wysokość budynku	6,15 m
kąt nachylenia dachu	30°
rodzaj stropu	gęstożebrowy
pow. dachu	273,00 m <sup>2</sup>



### TECHNOLOGIA

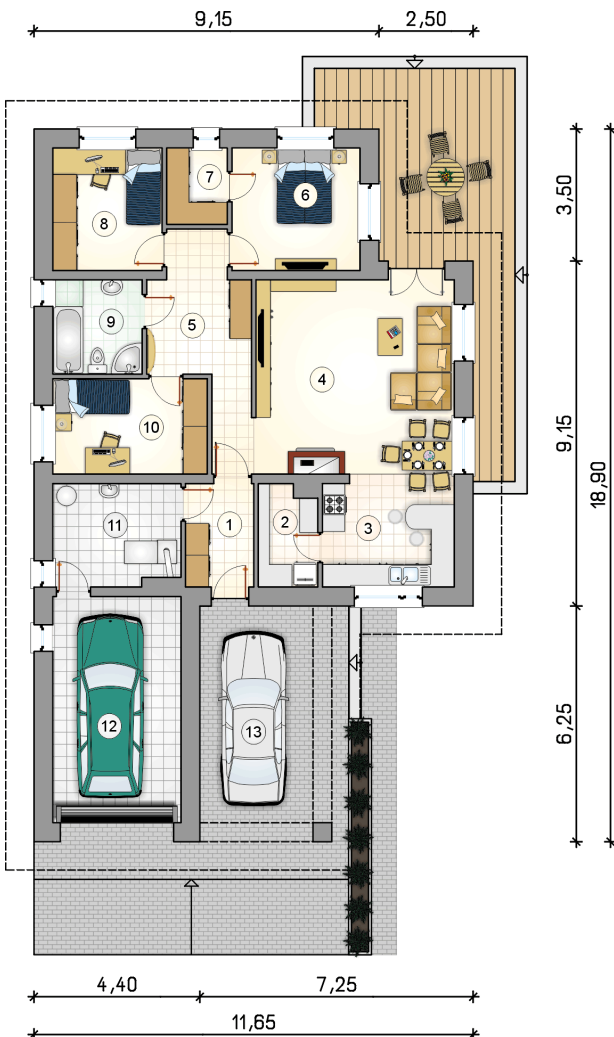
Technologia murowana: Pustak ceramiczny gr. 30 cm + ocieplenie w systemie Termo Organika. Pokrycie dachu dachówką cementową. Brama garażowa i drzwi zewnętrzne marki Hörmann.

Do tego projektu możesz wprowadzić zmiany, na które wyrazimy bezpłatną zgodę. Więcej na [www.studioatrium.pl](http://www.studioatrium.pl)

### KOSZTY BUDOWY

stan surowy	222 749 zł
roboty wykończeniowe	203 861 zł
instalacje	93 710 zł
koszt budowy	520 320 zł

Podane ceny są szacunkowymi cenami netto. Zapytaj o zestawienie materiałów naszego konsultanta na [www.studioatrium.pl](http://www.studioatrium.pl)



### RZUT PARTERU [m<sup>2</sup>]

1	przedsiónek	4,85
2	spizarka	3,95
3	kuchnia	10,20
4	pokój dzienny z jadalnią	28,50
5	hall	10,15
6	pokój	10,85
7	garderoba	3,15
8	pokój	9,25
9	łazienka	5,80
10	pokój	10,20
11	kotłownia	8,90
	<b>razem</b>	<b>105,80</b>
12	garaż	20,10
13	wiąta	21,65