



# Winston IX

## 102 m<sup>2</sup>

plus garaż 28,90 m<sup>2</sup>

Energooszczędny dom parterowy z przestronnym tarasem oraz jednostanowiskowym garażem

min. wymiary działki 19,63 x 26,13 m

pow. netto parteru	133,80 m <sup>2</sup>
pow. całkowita	170,85 m <sup>2</sup>
pow. zabudowy	170,85 m <sup>2</sup>
kubatura brutto	860,30 m <sup>3</sup>
wysokość budynku	6,70 m
kąt nachylenia dachu	35°
rodzaj stropu	lekki
pow. dachu	269,00 m <sup>2</sup>



### TECHNOLOGIA

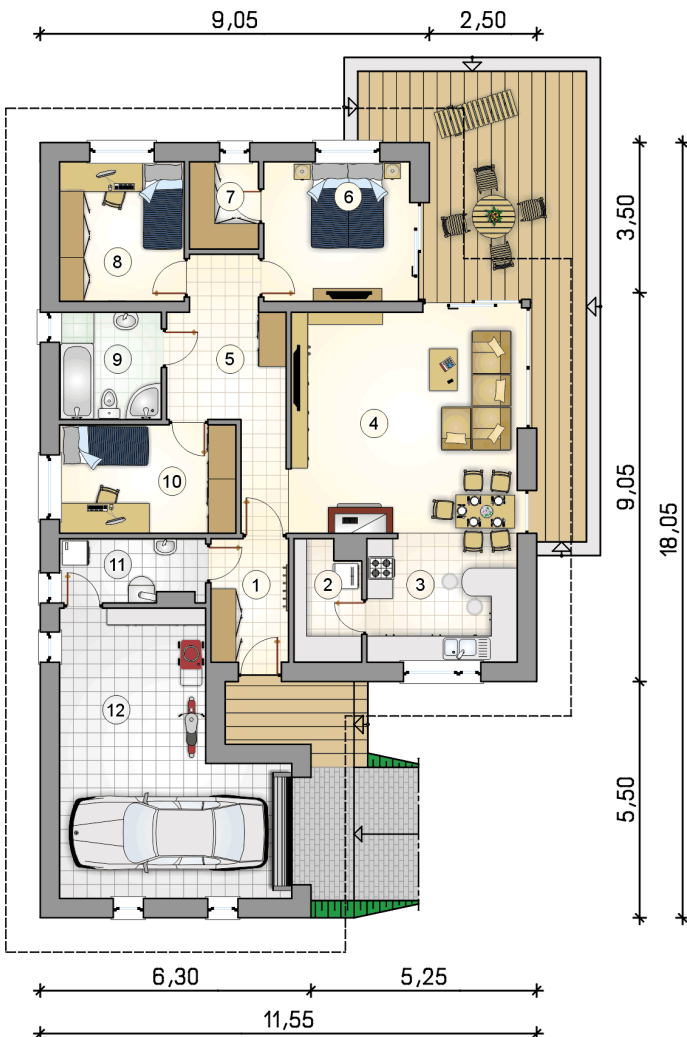
Technologia murowana: Pustak ceramiczny gr. 30 cm + ocieplenie w systemie Termo Organika. Pokrycie dachu dachówką cementową. Brama garażowa i drzwi zewnętrzne marki Hörmann.

Do tego projektu możesz wprowadzić zmiany, na które wyrażymy bezpłatną zgodę. Więcej na [www.studioatrium.pl](http://www.studioatrium.pl)

### KOSZTY BUDOWY

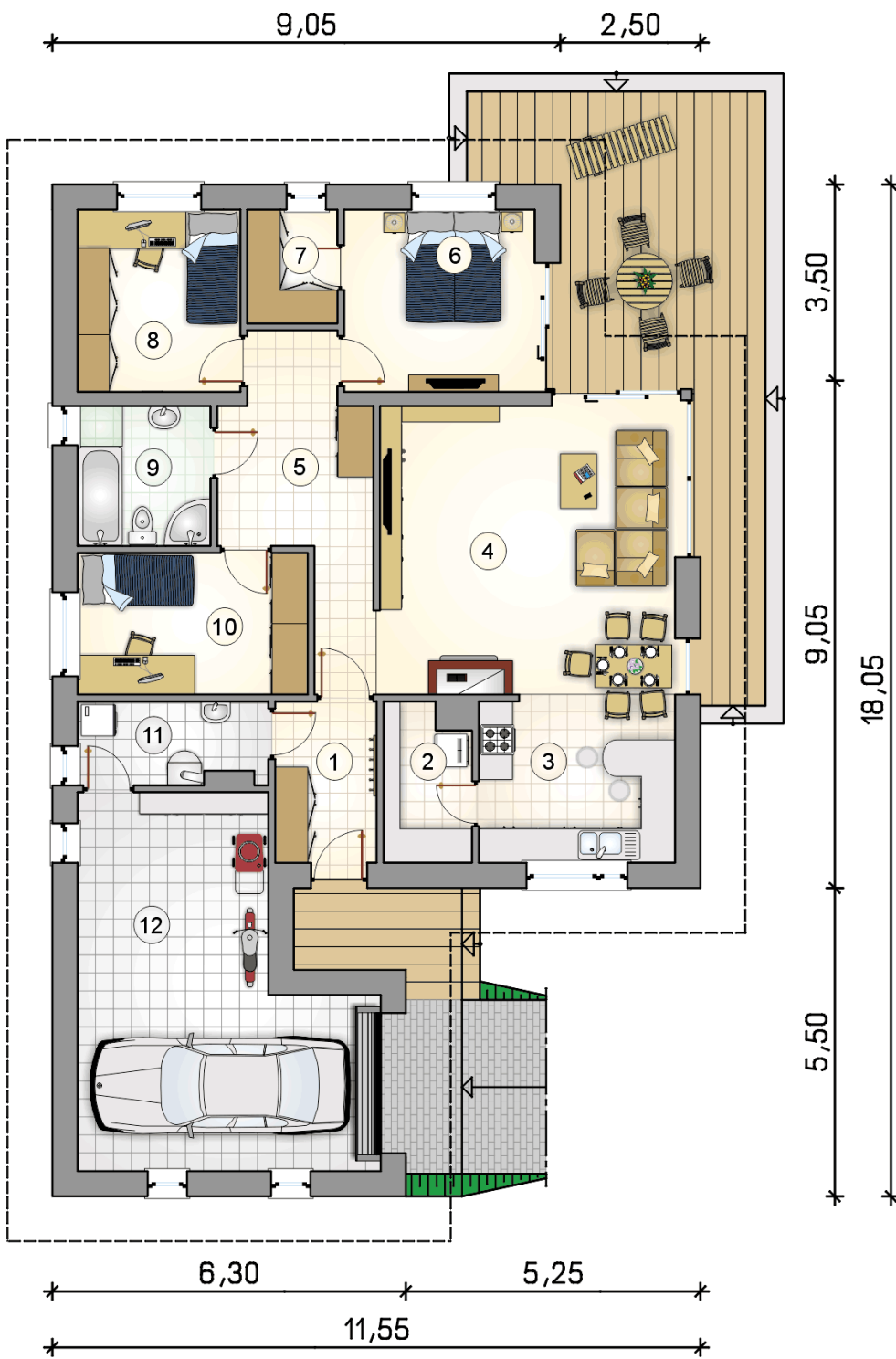
stan surowy	223 716 zł
roboty wykończeniowe	204 747 zł
instalacje	94 117 zł
koszt budowy	522 580 zł

Podane ceny są szacunkowymi cenami netto. Zapytaj o zestawienie materiałów naszego konsultanta na [www.studioatrium.pl](http://www.studioatrium.pl)



### RZUT PARTERU [m<sup>2</sup>]

1	przedsiónek	5,05
2	spiżarka	4,10
3	kuchnia	10,30
4	pokój dzienny z jadalnią	28,50
5	hall	10,10
6	pokój	10,85
7	garderoba	3,15
8	pokój	9,25
9	łazienka	5,80
10	pokój	10,20
11	kotłownia	4,70
	<b>razem</b>	<b>102,00</b>
12	garaż	28,90



RZUT PARTERU

[m<sup>2</sup>]

1	przedsiónek	5,05
2	spiżarka	4,10
3	kuchnia	10,30
4	pokój dzienny z jadalnią	28,50
5	hall	10,10
6	pokój	10,85
7	garderoba	3,15
8	pokój	9,25
9	łazienka	5,80
10	pokój	10,20
11	kotłownia	4,70
0	<b>razem</b>	<b>102,00</b>
12	garaż	28,90