



Winston Sz

107,35 m²

plus garaż 20,85 m²

Szkieletowy dom jednorodzinny, parterowy z garażem jedno stanowiskowym

min. wymiary działki 23,59 x 29,09 m

pow. netto parteru	137,00 m ²
pow. całkowita	164,55 m ²
pow. zabudowy	164,55 m ²
kubatura brutto	780,20 m ³
wysokość budynku	6,13 m
kąt nachylenia dachu	30°
rodzaj stropu	lekki
pow. dachu	246,00 m ²

TECHNOLOGIA

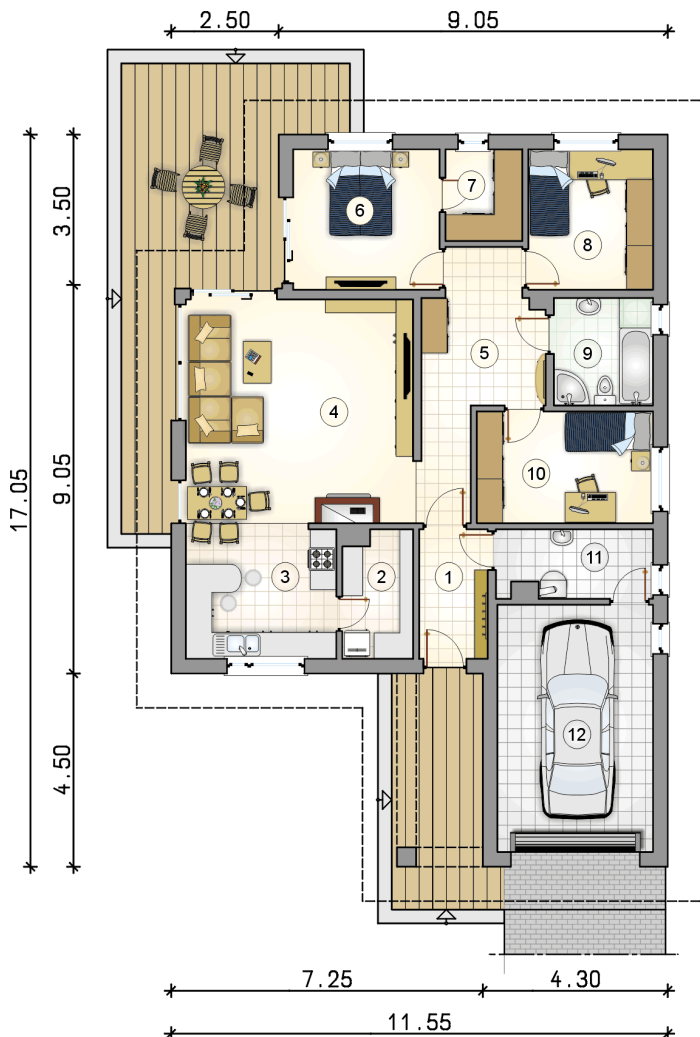
Ściany w szkielecie drewnianym + ocieplenie z wełny mineralnej + płyty OSB + ocieplenie w systemie Termo Organika. Pokrycie dachu: dachówka cementowa. Brama garażowa i drzwi zewnętrzne marki Hörmann.

Do tego projektu możesz wprowadzić zmiany, na które wyrazimy bezpłatną zgodę. Więcej na www.studioatrium.pl



RZUT PARTERU [m²]

1	przedsionek	4,80
2	spiżarka	4,70
3	kuchnia	11,00
4	pokój dzienny z jadalnią	29,50
5	hall	10,75
6	pokój	11,15
7	garderoba	3,80
8	pokój	9,50
9	łazienka	5,80
10	pokój	10,70
11	kotłownia	5,65
	razem	107,35
12	garaż	20,85



30 LAT

ATRIUM
STUDIO | PROJEKTY DOMÓW

telefon konsultanta
33 822 94 96

więcej projektów i informacji na
www.studioatrium.pl