



Winston V

120,65 m²

plus garaż 20,10 m²

Dom parterowy, bez podpiwniczenia, z garażem 1-stanowiskowym oraz narożnym, niezadaszonym tarasem

min. wymiary działki 19,73 x 27,77 m

pow. netto parteru	150,60 m ²
pow. całkowita	191,70 m ²
pow. zabudowy	191,70 m ²
kubatura brutto	920,00 m ³
wysokość budynku	6,41 m
kąt nachylenia dachu	30°
rodzaj stropu	lekki
pow. dachu	282,00 m ²



TECHNOLOGIA

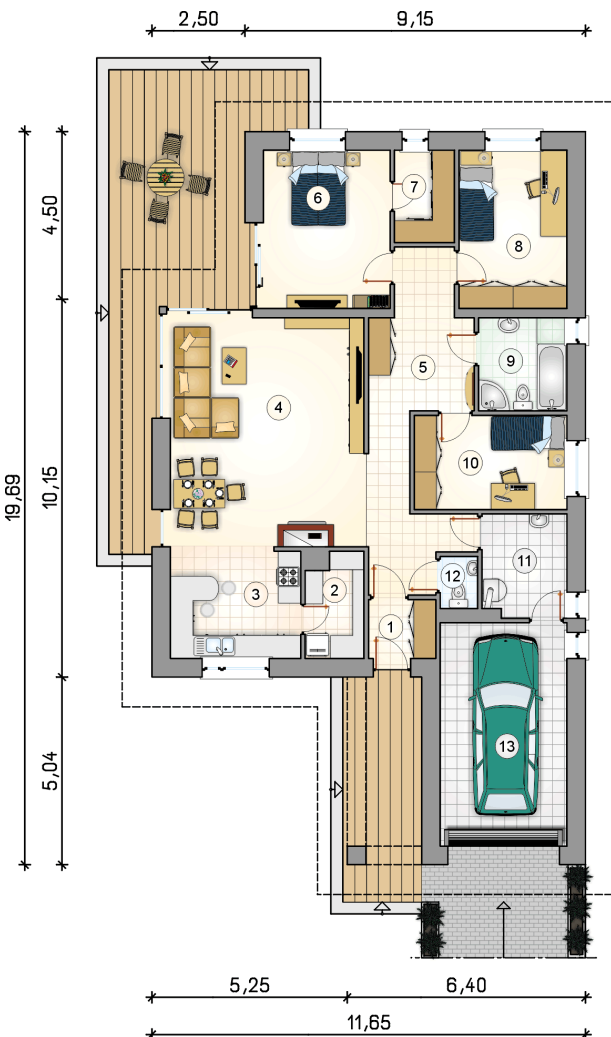
Technologia murowana: Pustak ceramiczny gr. 30 cm + ocieplenie w systemie Termo Organika. Pokrycie dachu dachówką cementową. Brama garażowa i drzwi zewnętrzne marki Hörmann.

Do tego projektu możesz wprowadzić zmiany, na które wyrazimy bezpłatną zgodę. Więcej na www.studioatrium.pl

KOSZTY BUDOWY

stan surowy	251 357 zł
roboty wykończeniowe	230 043 zł
instalacje	105 745 zł
koszt budowy	587 145 zł

Podane ceny są szacunkowymi cenami netto. Zapytaj o zestawienie materiałów naszego konsultanta na www.studioatrium.pl



RZUT PARTERU [m²]

1	przedsiónek	2,75
2	spiżarka	4,10
3	kuchnia	10,30
4	pokój dzienny z jadalnią	31,65
5	hall	18,25
6	pokój	14,20
7	garderoba	3,85
8	pokój	12,10
9	łazienka	5,80
10	pokój	10,20
11	kotłownia	6,10
12	w.c.	1,35
	razem	120,65
13	garaż	20,10