



# Winston VI

## 124 m<sup>2</sup>

plus garaż 20,10 m<sup>2</sup>

Parterowy dom z tarasem wypoczynkowym, garażem 1-stanowiskowym oraz wiatą garażową, z kotłownią na paliwo stałe, energooszczędny

min. wymiary działki 19,73 x 28,98 m

pow. netto parteru	165,75 m <sup>2</sup>
pow. całkowita	208,80 m <sup>2</sup>
pow. zabudowy	208,80 m <sup>2</sup>
kubatura brutto	1 008,30 m <sup>3</sup>
wysokość budynku	6,41 m
kąt nachylenia dachu	30°
rodzaj stropu	lekki
pow. dachu	304,00 m <sup>2</sup>



### TECHNOLOGIA

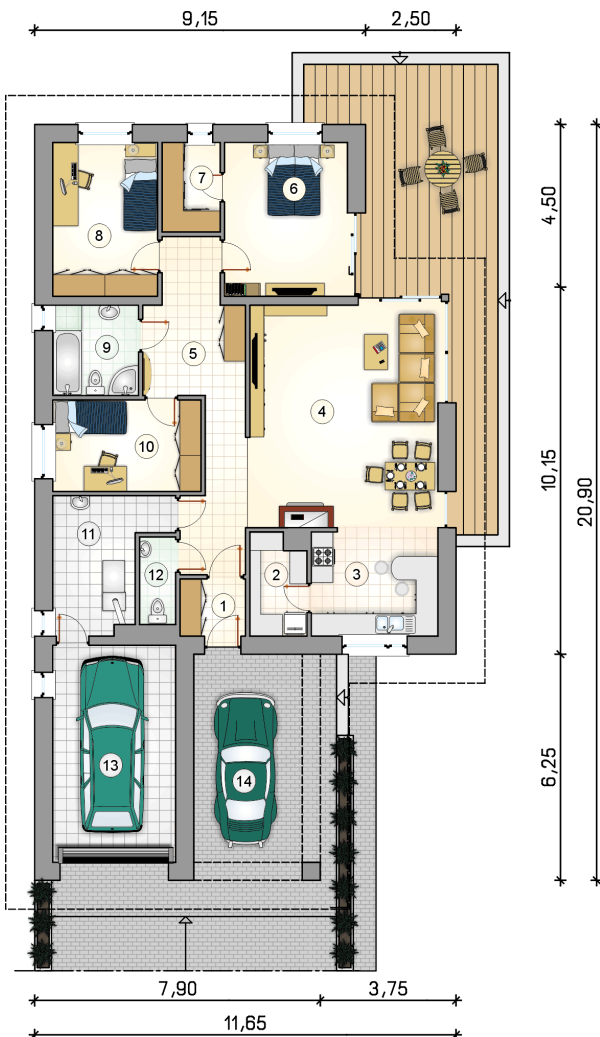
Technologia murowana: Pustak ceramiczny gr. 30 cm + ocieplenie w systemie Termo Organika. Pokrycie dachu dachówką cementową. Brama garażowa i drzwi zewnętrzne marki Hörmann.

Do tego projektu możesz wprowadzić zmiany, na które wyrazimy bezpłatną zgodę. Więcej na [www.studioatrium.pl](http://www.studioatrium.pl)

### KOSZTY BUDOWY

stan surowy	257 810 zł
roboty wykończeniowe	235 950 zł
instalacje	108 460 zł
koszt budowy	602 220 zł

Podane ceny są szacunkowymi cenami netto. Zapytaj o zestawienie materiałów naszego konsultanta na [www.studioatrium.pl](http://www.studioatrium.pl)



### RZUT PARTERU

	[m <sup>2</sup> ]
1 przedsiónek	2,75
2 spiżarka	4,10
3 kuchnia	10,30
4 pokój dzienny z jadalnią	31,65
5 hall	17,15
6 pokój	14,20
7 garderoba	3,85
8 pokój	12,10
9 łazienka	5,80
10 pokój	10,20
11 kotłownia	9,60
12 w.c.	2,30
<b>razem</b>	<b>124,00</b>
13 garaż	20,10
14 wiaty	21,65