



Winston VI

124 m²

plus garaż 20,10 m²

Parterowy dom z tarasem wypoczynkowym, garażem 1-stanowiskowym oraz wiatą garażową, z kotłownią na paliwo stałe, energooszczędny

min. wymiary działki 19,73 x 28,98 m

| | |
|----------------------|-------------------------|
| pow. netto parteru | 165,75 m ² |
| pow. całkowita | 208,80 m ² |
| pow. zabudowy | 208,80 m ² |
| kubatura brutto | 1 008,30 m ³ |
| wysokość budynku | 6,41 m |
| kąt nachylenia dachu | 30° |
| rodzaj stropu | lekki |
| pow. dachu | 304,00 m ² |



TECHNOLOGIA

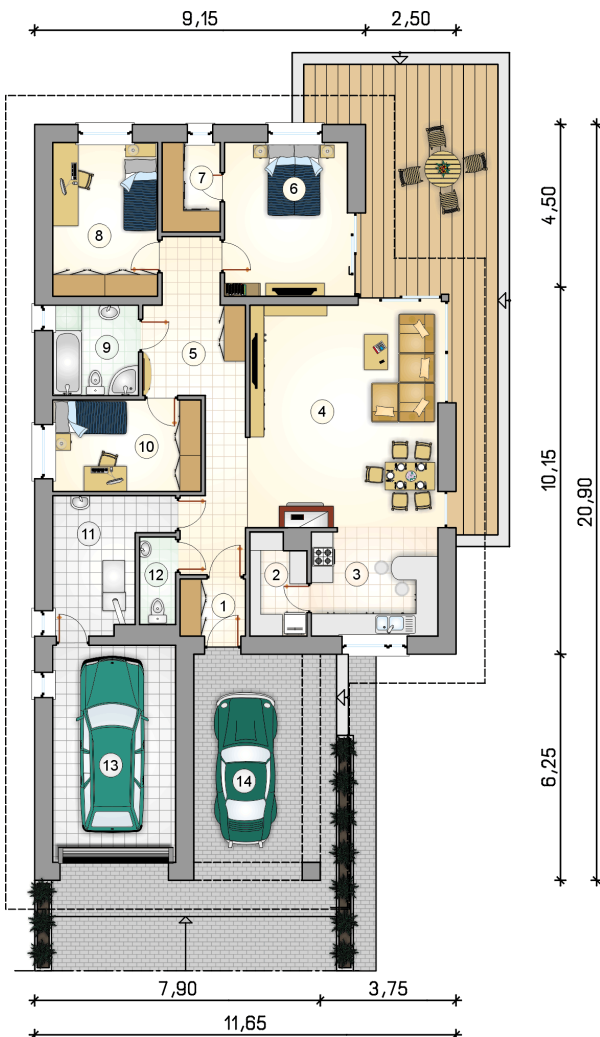
Technologia murowana: Pustak ceramiczny gr. 30 cm + ocieplenie w systemie Termo Organika. Pokrycie dachu dachówką cementową. Brama garażowa i drzwi zewnętrzne marki Hörmann.

Do tego projektu możesz wprowadzić zmiany, na które wyrazimy bezpłatną zgodę. Więcej na www.studioatrium.pl

KOSZTY BUDOWY

| | |
|----------------------|------------|
| stan surowy | 257 810 zł |
| roboty wykończeniowe | 235 950 zł |
| instalacje | 108 460 zł |
| koszt budowy | 602 220 zł |

Podane ceny są szacunkowymi cenami netto. Zapytaj o zestawienie materiałów naszego konsultanta na www.studioatrium.pl



RZUT PARTERU [m²]

| | | |
|----|--------------------------|---------------|
| 1 | przedsiónek | 2,75 |
| 2 | spiżarka | 4,10 |
| 3 | kuchnia | 10,30 |
| 4 | pokój dzienny z jadalnią | 31,65 |
| 5 | hall | 17,15 |
| 6 | pokój | 14,20 |
| 7 | garderoba | 3,85 |
| 8 | pokój | 12,10 |
| 9 | łazienka | 5,80 |
| 10 | pokój | 10,20 |
| 11 | kotłownia | 9,60 |
| 12 | w.c. | 2,30 |
| | razem | 124,00 |
| 13 | garaż | 20,10 |
| 14 | wiata | 21,65 |