



Winston VI

124 m²

plus garaż 20,10 m²

Parterowy dom z tarasem wypoczynkowym, garażem 1-stanowiskowym oraz wiatą garażową, z kotłownią na paliwo stałe, energooszczędny

min. wymiary działki 19,73 x 28,98 m

pow. netto parteru	165,75 m ²
pow. całkowita	208,80 m ²
pow. zabudowy	208,80 m ²
kubatura brutto	1 008,30 m ³
wysokość budynku	6,41 m
kąt nachylenia dachu	30°
rodzaj stropu	lekki
pow. dachu	304,00 m ²



TECHNOLOGIA

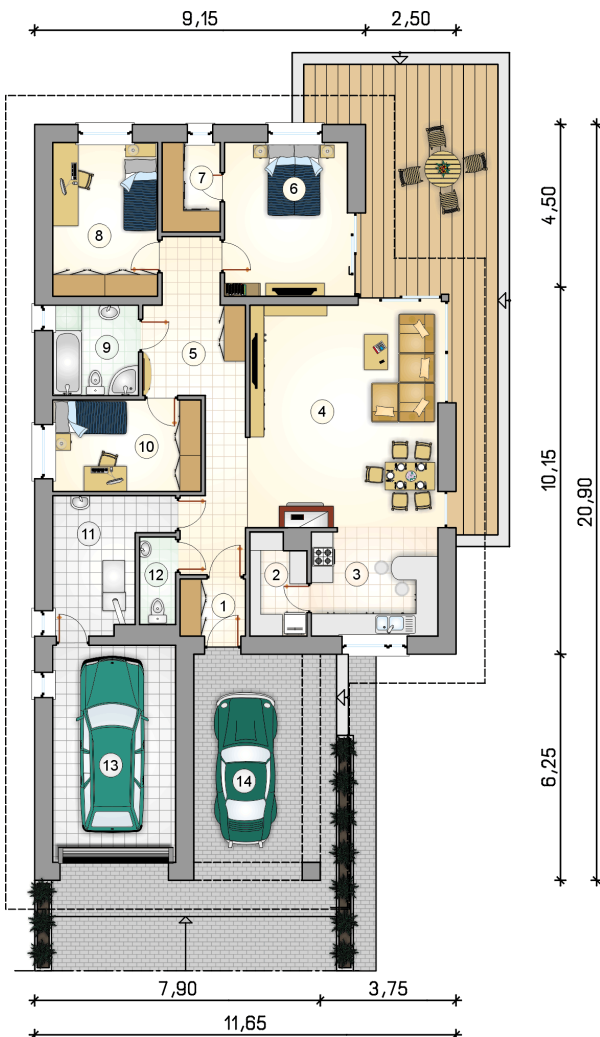
Technologia murowana: Pustak ceramiczny gr. 30 cm + ocieplenie w systemie Termo Organika. Pokrycie dachu dachówką cementową. Brama garażowa i drzwi zewnętrzne marki Hörmann.

Do tego projektu możesz wprowadzić zmiany, na które wyrazimy bezpłatną zgodę. Więcej na www.studioatrium.pl

KOSZTY BUDOWY

stan surowy	257 810 zł
roboty wykończeniowe	235 950 zł
instalacje	108 460 zł
koszt budowy	602 220 zł

Podane ceny są szacunkowymi cenami netto. Zapytaj o zestawienie materiałów naszego konsultanta na www.studioatrium.pl



RZUT PARTERU [m²]

1	przedsiónek	2,75
2	spiżarka	4,10
3	kuchnia	10,30
4	pokój dzienny z jadalnią	31,65
5	hall	17,15
6	pokój	14,20
7	garderoba	3,85
8	pokój	12,10
9	łazienka	5,80
10	pokój	10,20
11	kotłownia	9,60
12	w.c.	2,30
	razem	124,00
13	garaż	20,10
14	wiata	21,65