



Winston VII

106,95 m²

plus garaż 20,10 m²

Przestronny parterowy dom z odkrytym narożnym tarasem wypoczynkowym oraz z garażem, energooszczędny

min. wymiary działki 19,63 x 26,93 m

| | |
|----------------------|-----------------------|
| pow. netto parteru | 139,45 m ² |
| pow. całkowita | 175,90 m ² |
| pow. zabudowy | 175,90 m ² |
| kubatura brutto | 828,30 m ³ |
| wysokość budynku | 6,13 m |
| kąt nachylenia dachu | 30° |
| rodzaj stropu | lekki |
| pow. dachu | 262,20 m ² |



TECHNOLOGIA

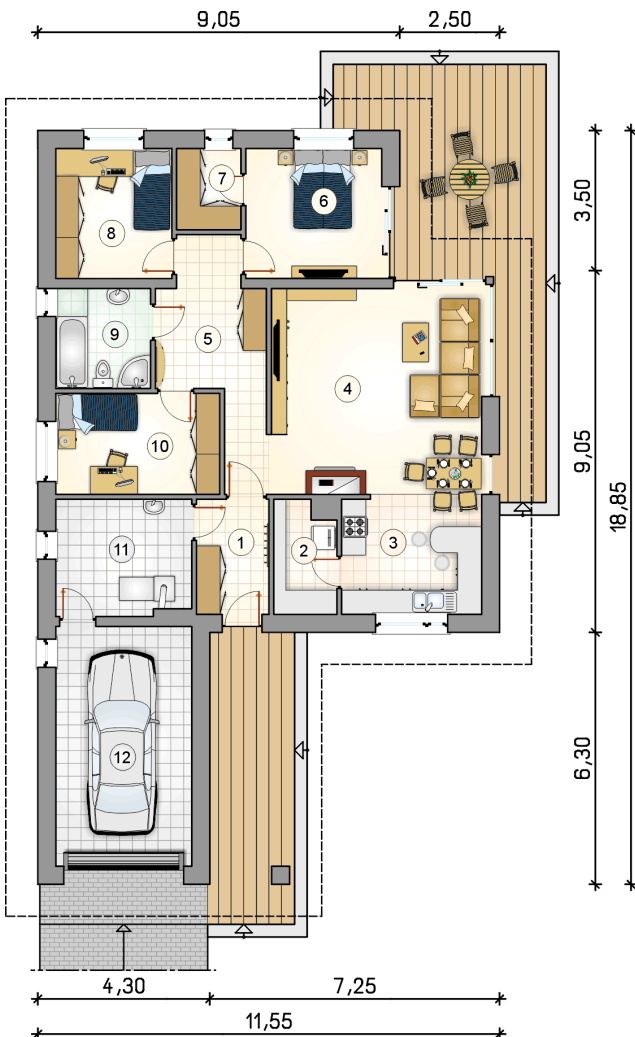
Technologia murowana: Pustak ceramiczny gr. 30 cm + ocieplenie w systemie Termo Organika. Pokrycie dachu dachówką cementową. Brama garażowa i drzwi zewnętrzne marki Hörmann.

Do tego projektu możesz wprowadzić zmiany, na które wyrazimy bezpłatną zgodę. Więcej na www.studioatrium.pl

KOSZTY BUDOWY

| | |
|----------------------|------------|
| stan surowy | 224 964 zł |
| roboty wykończeniowe | 205 889 zł |
| instalacje | 94 642 zł |
| koszt budowy | 525 495 zł |

Podane ceny są szacunkowymi cenami netto. Zapytaj o zestawienie materiałów naszego konsultanta na www.studioatrium.pl



RZUT PARTERU [m²]

| | | |
|----|--------------------------|---------------|
| 1 | przedsiónek | 5,05 |
| 2 | spiżarka | 4,10 |
| 3 | kuchnia | 10,30 |
| 4 | pokój dzienny z jadalnią | 28,50 |
| 5 | hall | 10,15 |
| 6 | pokój | 10,85 |
| 7 | garderoba | 3,15 |
| 8 | pokój | 9,25 |
| 9 | łazienka | 5,80 |
| 10 | pokój | 10,20 |
| 11 | kotłownia | 9,60 |
| | razem | 106,95 |
| 12 | garaż | 20,10 |