



Winston VII

106,95 m²

plus garaż 20,10 m²

Przestronny parterowy dom z odkrytym narożnym tarasem wypoczynkowym oraz z garażem, energooszczędny

min. wymiary działki 19,63 x 26,93 m

pow. netto parteru	139,45 m ²
pow. całkowita	175,90 m ²
pow. zabudowy	175,90 m ²
kubatura brutto	828,30 m ³
wysokość budynku	6,13 m
kąt nachylenia dachu	30°
rodzaj stropu	lekki
pow. dachu	262,20 m ²



TECHNOLOGIA

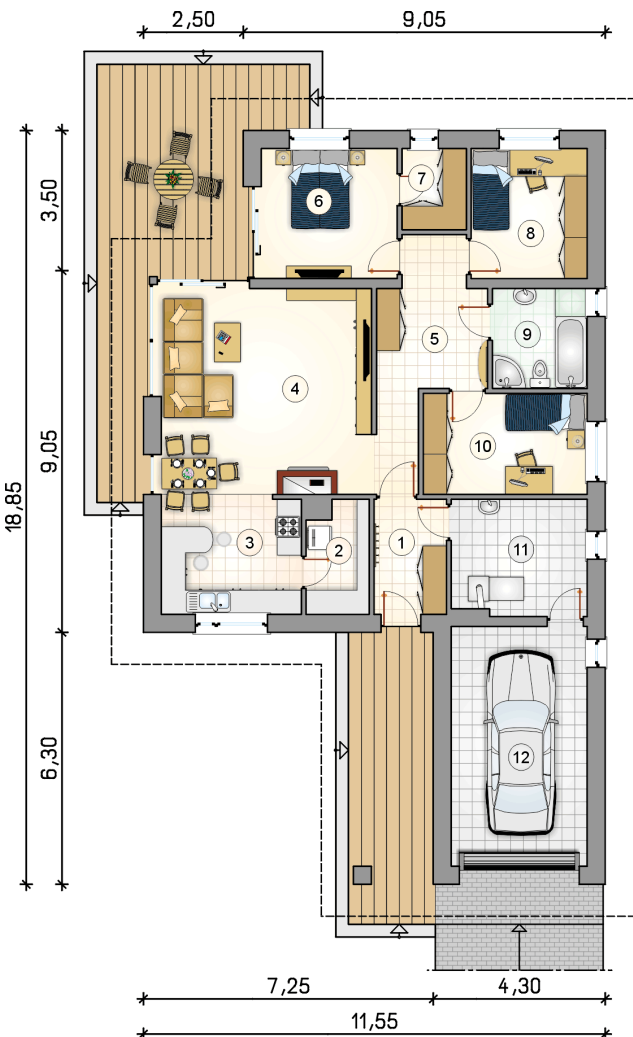
Technologia murowana: Pustak ceramiczny gr. 30 cm + ocieplenie w systemie Termo Organika. Pokrycie dachu dachówką cementową. Brama garażowa i drzwi zewnętrzne marki Hörmann.

Do tego projektu możesz wprowadzić zmiany, na które wyrażymy bezpłatną zgodę. Więcej na www.studioatrium.pl

KOSZTY BUDOWY

stan surowy	224 964 zł
roboty wykończeniowe	205 889 zł
instalacje	94 642 zł
koszt budowy	525 495 zł

Podane ceny są szacunkowymi cenami netto. Zapytaj o zestawienie materiałów naszego konsultanta na www.studioatrium.pl



RZUT PARTERU [m²]

1	przedsiónek	5,05
2	spiżarka	4,10
3	kuchnia	10,30
4	pokój dzienny z jadalnią	28,50
5	hall	10,15
6	pokój	10,85
7	garderoba	3,15
8	pokój	9,25
9	łazienka	5,80
10	pokój	10,20
11	kotłownia	9,60
	razem	106,95
12	garaż	20,10