



Winston VIII

176 m²

plus garaż 38,10 m²

Parterowy dom z rozległym tarasem oraz 2-stanowiskowym garażem

min. wymiary działki 21,73 x 31,98 m

| | |
|----------------------|-------------------------|
| pow. netto parteru | 224,90 m ² |
| pow. całkowita | 278,35 m ² |
| pow. zabudowy | 278,35 m ² |
| kubatura brutto | 1 394,05 m ³ |
| wysokość budynku | 6,57 m |
| kąt nachylenia dachu | 30° |
| rodzaj stropu | lekki |
| pow. dachu | 875,75 m ² |

TECHNOLOGIA

Technologia murowana: Pustak ceramiczny gr. 30 cm + ocieplenie w systemie Termo Organika. Pokrycie dachu dachówką cementową. Brama garażowa i drzwi zewnętrzne marki Hörmann.

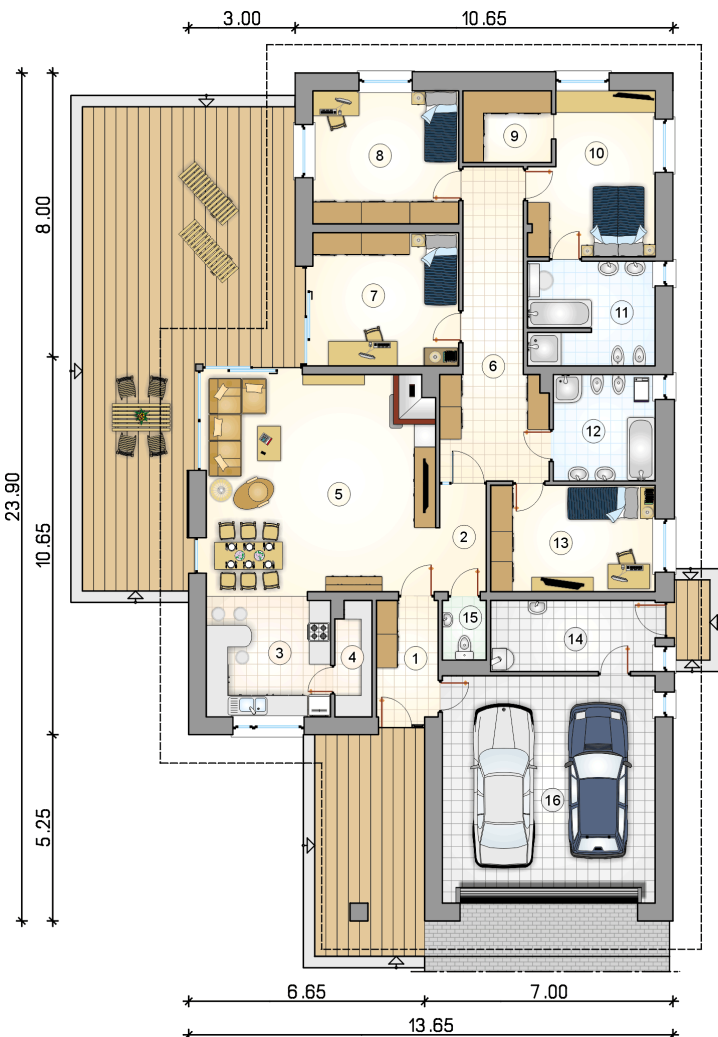
Do tego projektu możesz wprowadzić zmiany, na które wyrazimy bezpłatną zgodę. Więcej na www.studioatrium.pl



KOSZTY BUDOWY

| | |
|----------------------|------------|
| stan surowy | 374 939 zł |
| roboty wykończeniowe | 343 146 zł |
| instalacje | 157 735 zł |
| koszt budowy | 875 820 zł |

Podane ceny są szacunkowymi cenami netto. Zapytaj o zestawienie materiałów naszego konsultanta na www.studioatrium.pl



RZUT PARTERU [m²]

| | | |
|----|--------------------------|---------------|
| 1 | przedsiónek | 5,55 |
| 2 | hall | 3,80 |
| 3 | kuchnia | 12,05 |
| 4 | spiżarka | 3,20 |
| 5 | pokój dzienny z jadalnią | 39,15 |
| 6 | hall | 18,70 |
| 7 | pokój | 15,20 |
| 8 | pokój | 15,20 |
| 9 | garderoba | 4,90 |
| 10 | pokój | 14,85 |
| 11 | łazienka | 10,15 |
| 12 | łazienka | 8,45 |
| 13 | pokój | 13,70 |
| 14 | kotłownia | 9,10 |
| 15 | w.c. | 2,00 |
| | razem | 176,00 |
| 16 | garaż | 38,10 |