



Winston VIII

176 m²

plus garaż 38,10 m²

Parterowy dom z rozległym tarasem oraz 2-stanowiskowym garażem

min. wymiary działki 21,73 x 31,98 m

pow. netto parteru	224,90 m ²
pow. całkowita	278,35 m ²
pow. zabudowy	278,35 m ²
kubatura brutto	1 394,05 m ³
wysokość budynku	6,57 m
kąt nachylenia dachu	30°
rodzaj stropu	lekki
pow. dachu	875,75 m ²

TECHNOLOGIA

Technologia murowana: Pustak ceramiczny gr. 30 cm + ocieplenie w systemie Termo Organika. Pokrycie dachu dachówką cementową. Brama garażowa i drzwi zewnętrzne marki Hörmann.

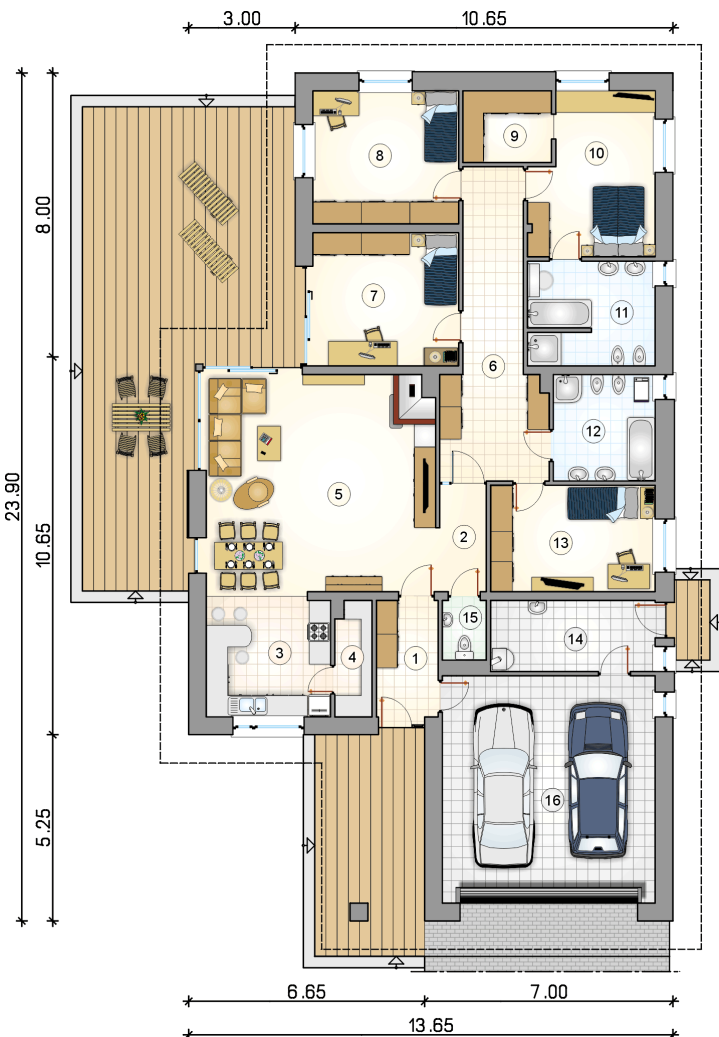
Do tego projektu możesz wprowadzić zmiany, na które wyrazimy bezpłatną zgodę. Więcej na www.studioatrium.pl



KOSZTY BUDOWY

stan surowy	374 939 zł
roboty wykończeniowe	343 146 zł
instalacje	157 735 zł
koszt budowy	875 820 zł

Podane ceny są szacunkowymi cenami netto. Zapytaj o zestawienie materiałów naszego konsultanta na www.studioatrium.pl



RZUT PARTERU [m²]

1	przedsiónek	5,55
2	hall	3,80
3	kuchnia	12,05
4	spiżarka	3,20
5	pokój dzienny z jadalnią	39,15
6	hall	18,70
7	pokój	15,20
8	pokój	15,20
9	garderoba	4,90
10	pokój	14,85
11	łazienka	10,15
12	łazienka	8,45
13	pokój	13,70
14	kotłownia	9,10
15	w.c.	2,00
	razem	176,00
16	garaż	38,10