



# Winston VIII

## 176 m<sup>2</sup>

plus garaż 38,10 m<sup>2</sup>

Parterowy dom z rozległym tarasem oraz 2-stanowiskowym garażem

min. wymiary działki 21,73 x 31,98 m

pow. netto parteru	224,90 m <sup>2</sup>
pow. całkowita	278,35 m <sup>2</sup>
pow. zabudowy	278,35 m <sup>2</sup>
kubatura brutto	1 394,05 m <sup>3</sup>
wysokość budynku	6,57 m
kąt nachylenia dachu	30°
rodzaj stropu	lekki
pow. dachu	875,75 m <sup>2</sup>

### TECHNOLOGIA

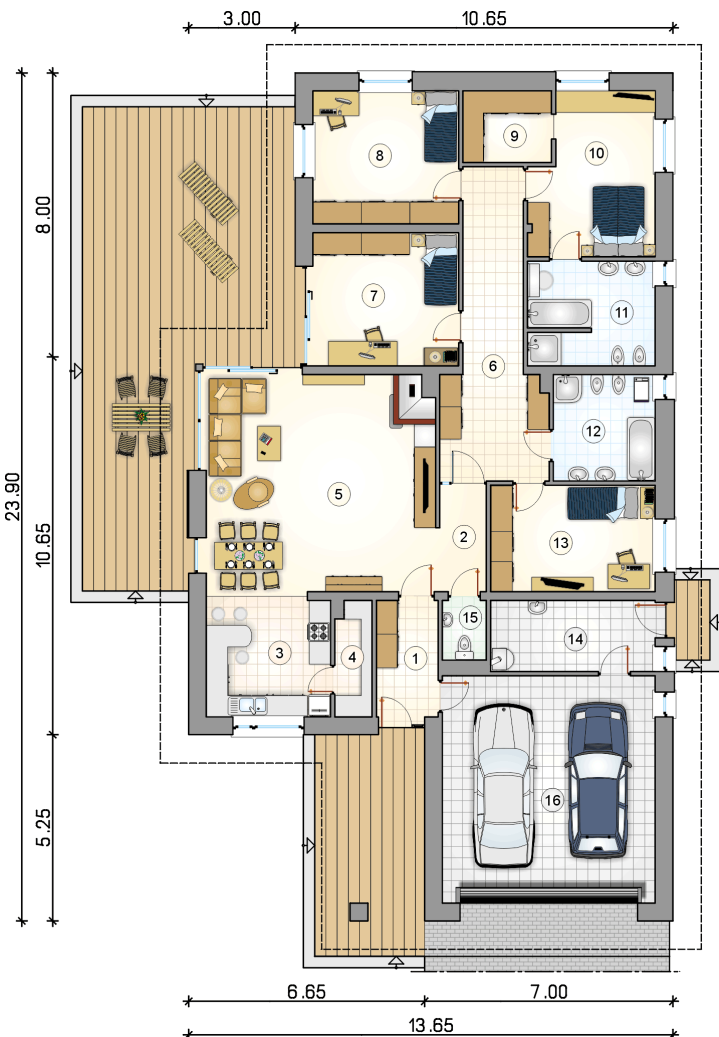
Technologia murowana: Pustak ceramiczny gr. 30 cm + ocieplenie w systemie Termo Organika. Pokrycie dachu dachówką cementową. Brama garażowa i drzwi zewnętrzne marki Hörmann.

Do tego projektu możesz wprowadzić zmiany, na które wyrazimy bezpłatną zgodę. Więcej na [www.studioatrium.pl](http://www.studioatrium.pl)

### KOSZTY BUDOWY

stan surowy	374 939 zł
roboty wykończeniowe	343 146 zł
instalacje	157 735 zł
koszt budowy	875 820 zł

Podane ceny są szacunkowymi cenami netto. Zapytaj o zestawienie materiałów naszego konsultanta na [www.studioatrium.pl](http://www.studioatrium.pl)



### RZUT PARTERU [m<sup>2</sup>]

1	przedsiónek	5,55
2	hall	3,80
3	kuchnia	12,05
4	spiżarka	3,20
5	pokój dzienny z jadalnią	39,15
6	hall	18,70
7	pokój	15,20
8	pokój	15,20
9	garderoba	4,90
10	pokój	14,85
11	łazienka	10,15
12	łazienka	8,45
13	pokój	13,70
14	kotłownia	9,10
15	w.c.	2,00
	<b>razem</b>	<b>176,00</b>
16	garaż	38,10