



# Winston X

## 99,9 m<sup>2</sup>

plus garaż 33,90 m<sup>2</sup>

Energooszczędny parterowy dom z przestronnym tarasem wypoczynkowym oraz 2-stanowiskowym garażem

min. wymiary działki 19,63 x 25,13 m

pow. netto parteru	141,00 m <sup>2</sup>
pow. całkowita	174,10 m <sup>2</sup>
pow. zabudowy	174,10 m <sup>2</sup>
kubatura brutto	841,30 m <sup>3</sup>
wysokość budynku	6,13 m
kąt nachylenia dachu	30°
rodzaj stropu	lekki
pow. dachu	257,00 m <sup>2</sup>

ATRIUM



### TECHNOLOGIA

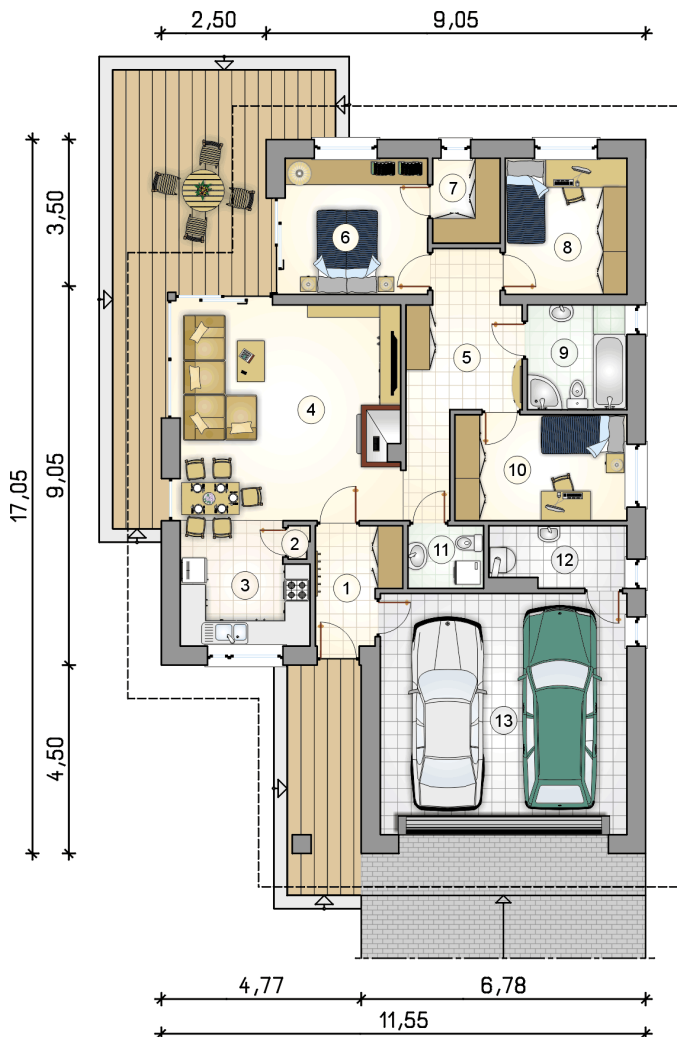
Technologia murowana: Pustak ceramiczny gr. 30 cm + ocieplenie w systemie Termo Organika. Pokrycie dachu dachówką cementową. Brama garażowa i drzwi zewnętrzne marki Hörmann.

Do tego projektu możesz wprowadzić zmiany, na które wyrazimy bezpłatną zgodę. Więcej na [www.studioatrium.pl](http://www.studioatrium.pl)

### KOSZTY BUDOWY

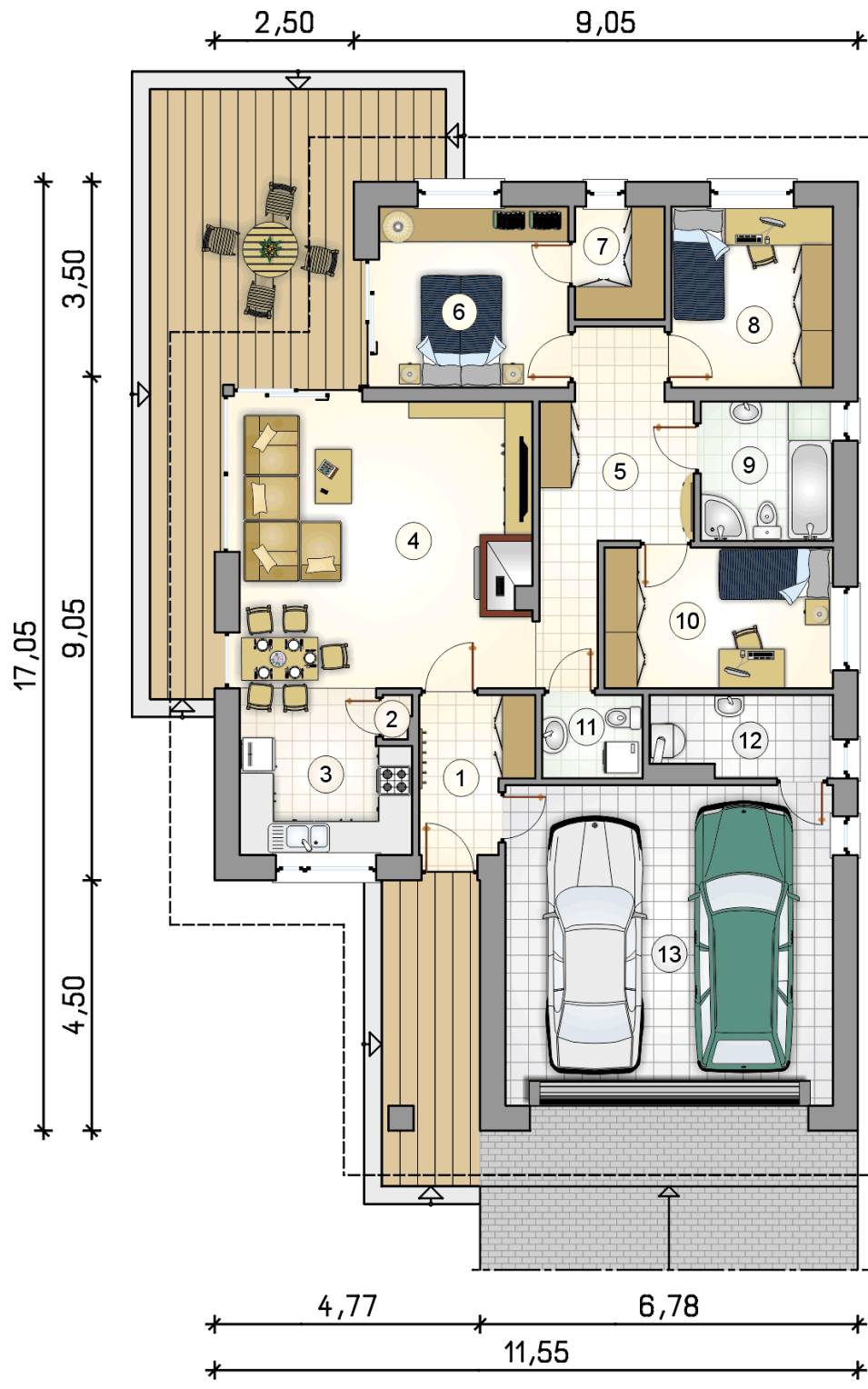
stan surowy	224 380 zł
roboty wykończeniowe	205 354 zł
instalacje	94 396 zł
koszt budowy	524 130 zł

Podane ceny są szacunkowymi cenami netto. Zapytaj o zestawienie materiałów naszego konsultanta na [www.studioatrium.pl](http://www.studioatrium.pl)



### RZUT PARTERU [m<sup>2</sup>]

1	przedsionek	5,00
2	spiżarka	0,40
3	kuchnia	8,60
4	pokój dzienny z jadalnią	28,20
5	hall	10,40
6	pokój	11,05
7	garderoba	3,25
8	pokój	9,45
9	łazienka	5,95
10	pokój	10,35
11	w.c.	2,70
12	kotłownia	4,55
	<b>razem</b>	<b>99,90</b>
13	garaż	33,90



RZUT PARTERU

[m<sup>2</sup>]

1	przedsiónek	5,00
2	spiżarka	0,40
3	kuchnia	8,60
4	pokój dzienny z jadalnią	28,20
5	hall	10,40
6	pokój	11,05
7	garderoba	3,25
8	pokój	9,45
9	łazienka	5,95
10	pokój	10,35
11	w.c.	2,70
12	kotłownia	4,55
	<b>razem</b>	<b>99,90</b>
13	garaż	33,90