



Winston X

99,9 m²

plus garaż 33,90 m²

Energooszczędny parterowy dom z przestronnym tarasem wypoczynkowym oraz 2-stanowiskowym garażem

min. wymiary działki 19,63 x 25,13 m

pow. netto parteru	141,00 m ²
pow. całkowita	174,10 m ²
pow. zabudowy	174,10 m ²
kubatura brutto	841,30 m ³
wysokość budynku	6,13 m
kąt nachylenia dachu	30°
rodzaj stropu	lekki
pow. dachu	257,00 m ²

ATRIUM



TECHNOLOGIA

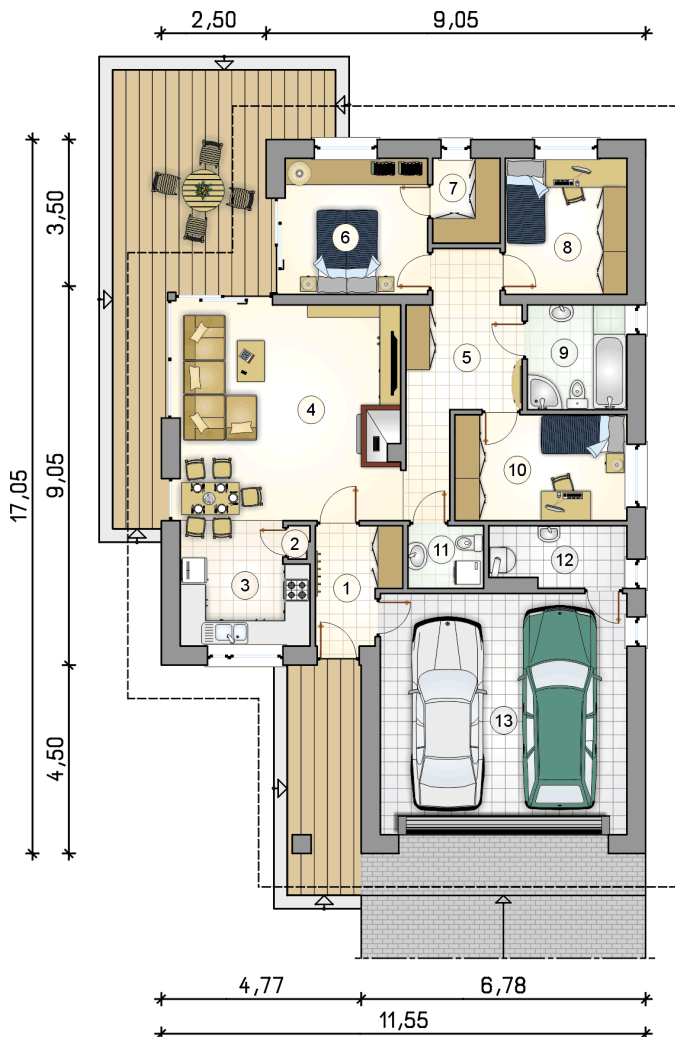
Technologia murowana: Pustak ceramiczny gr. 30 cm + ocieplenie w systemie Termo Organika. Pokrycie dachu dachówką cementową. Brama garażowa i drzwi zewnętrzne marki Hörmann.

Do tego projektu możesz wprowadzić zmiany, na które wyrazimy bezpłatną zgodę. Więcej na www.studioatrium.pl

KOSZTY BUDOWY

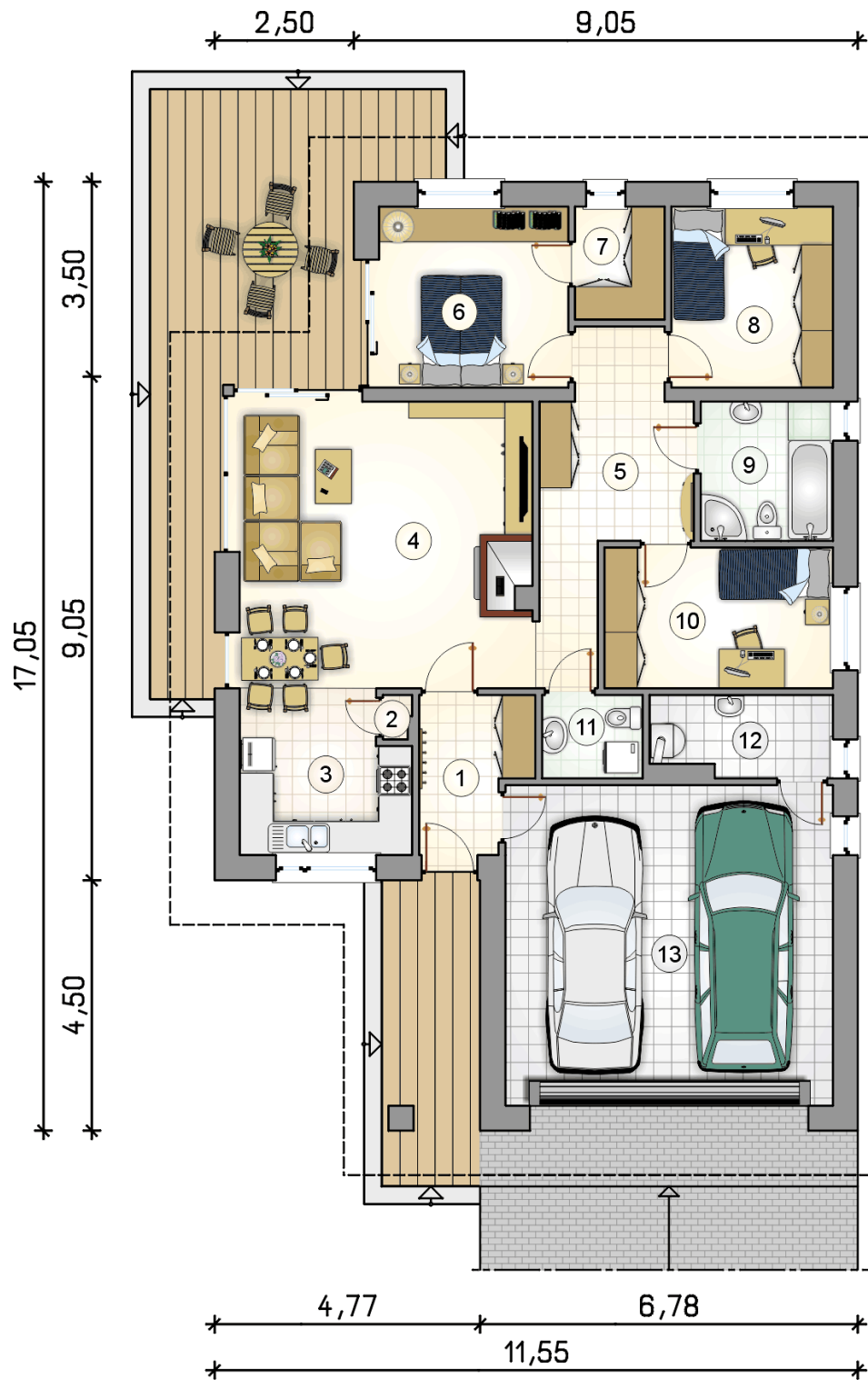
stan surowy	224 380 zł
roboty wykończeniowe	205 354 zł
instalacje	94 396 zł
koszt budowy	524 130 zł

Podane ceny są szacunkowymi cenami netto. Zapytaj o zestawienie materiałów naszego konsultanta na www.studioatrium.pl



RZUT PARTERU [m²]

1	przedsiónek	5,00
2	spiżarka	0,40
3	kuchnia	8,60
4	pokój dzienny z jadalnią	28,20
5	hall	10,40
6	pokój	11,05
7	garderoba	3,25
8	pokój	9,45
9	łazienka	5,95
10	pokój	10,35
11	w.c.	2,70
12	kotłownia	4,55
	razem	99,90
13	garaż	33,90



RZUT PARTERU

[m²]

1	przedsiónek	5,00
2	spiżarka	0,40
3	kuchnia	8,60
4	pokój dzienny z jadalnią	28,20
5	hall	10,40
6	pokój	11,05
7	garderoba	3,25
8	pokój	9,45
9	łazienka	5,95
10	pokój	10,35
11	w.c.	2,70
12	kotłownia	4,55
	razem	99,90
13	garaż	33,90