



Winston XII

118,10 m²

plus garaż 33,55 m²

Dom parterowy z odkrytym, narożnym tarasem wypoczynkowym oraz 2-stanowiskowym garażem, energooszczędny

min. wymiary działki 19,73 x 27,23 m

pow. netto parteru	158,85 m ²
pow. całkowita	197,85 m ²
pow. zabudowy	197,80 m ²
kubatura brutto	1 136,90 m ³
wysokość budynku	7,56 m
kąt nachylenia dachu	35°
rodzaj stropu	plyta żelbetowa
pow. dachu	313,00 m ²

ATRIUM



TECHNOLOGIA

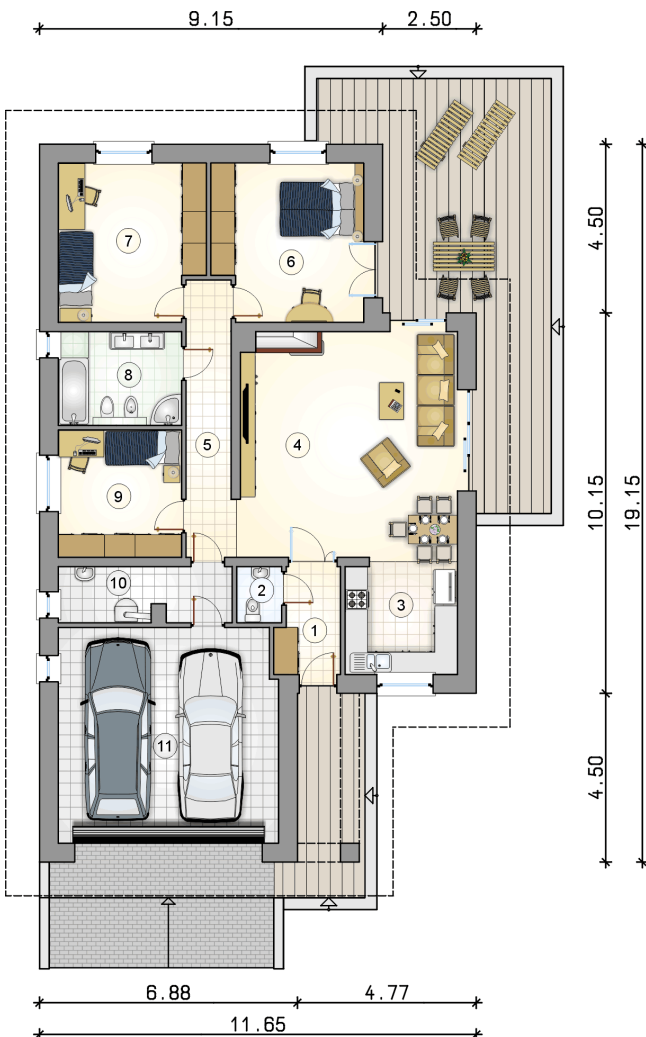
Technologia murowana: Pustak ceramiczny gr. 30 cm + ocieplenie w systemie Termo Organika. Pokrycie dachu dachówką cementową. Brama garażowa i drzwi zewnętrzne marki Hörmann.

Do tego projektu możesz wprowadzić zmiany, na które wyrazimy bezpłatną zgodę. Więcej na www.studioatrium.pl

KOSZTY BUDOWY

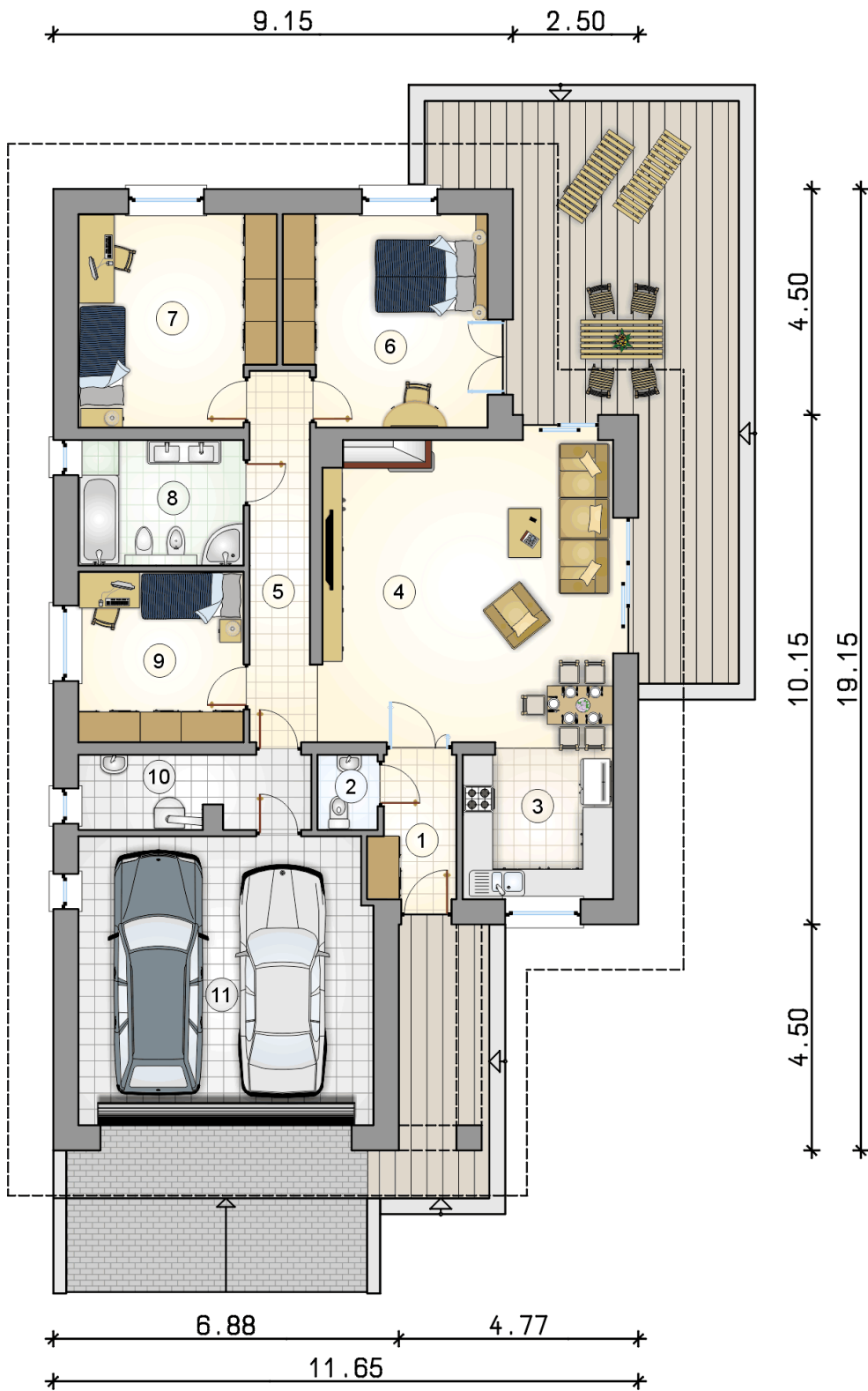
stan surowy	259 112 zł
roboty wykończeniowe	237 141 zł
instalacje	109 007 zł
koszt budowy	605 260 zł

Podane ceny są szacunkowymi cenami netto. Zapytaj o zestawienie materiałów naszego konsultanta na www.studioatrium.pl



RZUT PARTERU [m²]

1	przedsionek	4,55
2	w.c.	1,80
3	kuchnia	9,25
4	pokój dzienny z jadalnią	34,60
5	korytarz	9,25
6	pokój	16,50
7	pokój	15,95
8	łazienka	8,25
9	pokój	11,20
10	kotłownia	6,75
	razem	118,10
11	garaż	33,55



RZUT PARTERU

[m²]

1	przedsionek	4,55
2	w.c.	1,80
3	kuchnia	9,25
4	pokój dzienny z jadalnią	34,60
5	korytarz	9,25
6	pokój	16,50
7	pokój	15,95
8	łazienka	8,25
9	pokój	11,20
10	kotłownia	6,75
0	razem	118,10
11	garaż	33,55