



# Winston XII

## 118,10 m<sup>2</sup>

plus garaż 33,55 m<sup>2</sup>

Dom parterowy z odkrytym, narożnym tarasem wypoczynkowym oraz 2-stanowiskowym garażem, energooszczędny

min. wymiary działki 19,73 x 27,23 m

pow. netto parteru	158,85 m <sup>2</sup>
pow. całkowita	197,85 m <sup>2</sup>
pow. zabudowy	197,80 m <sup>2</sup>
kubatura brutto	1 136,90 m <sup>3</sup>
wysokość budynku	7,56 m
kąt nachylenia dachu	35°
rodzaj stropu	plyta żelbetowa
pow. dachu	313,00 m <sup>2</sup>

ATRIUM



### TECHNOLOGIA

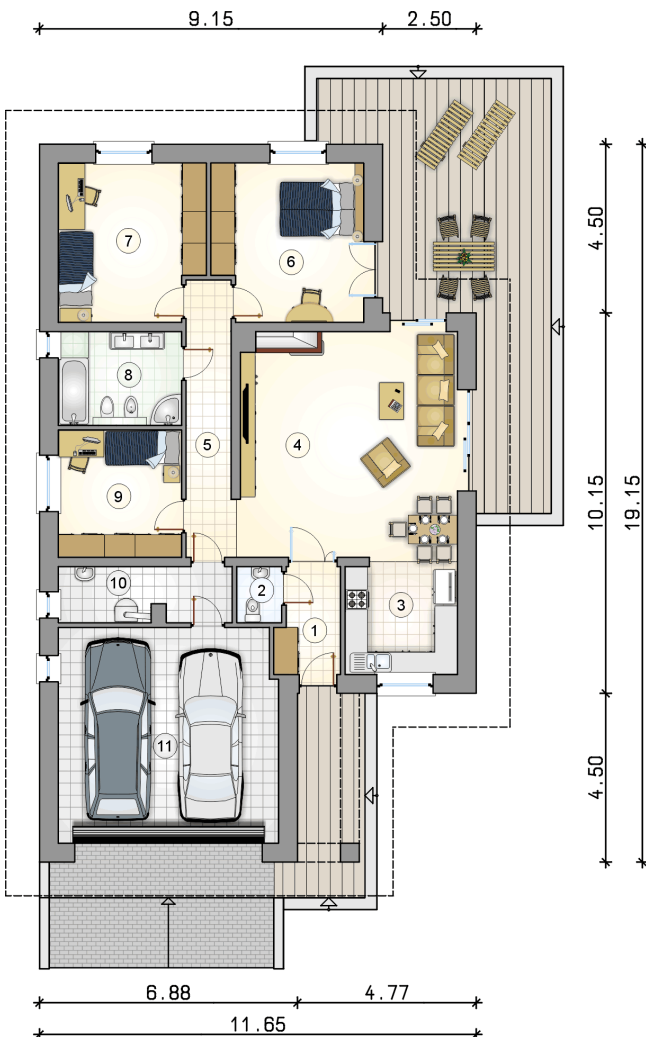
Technologia murowana: Pustak ceramiczny gr. 30 cm + ocieplenie w systemie Termo Organika. Pokrycie dachu dachówką cementową. Brama garażowa i drzwi zewnętrzne marki Hörmann.

Do tego projektu możesz wprowadzić zmiany, na które wyrazimy bezpłatną zgodę. Więcej na [www.studioatrium.pl](http://www.studioatrium.pl)

### KOSZTY BUDOWY

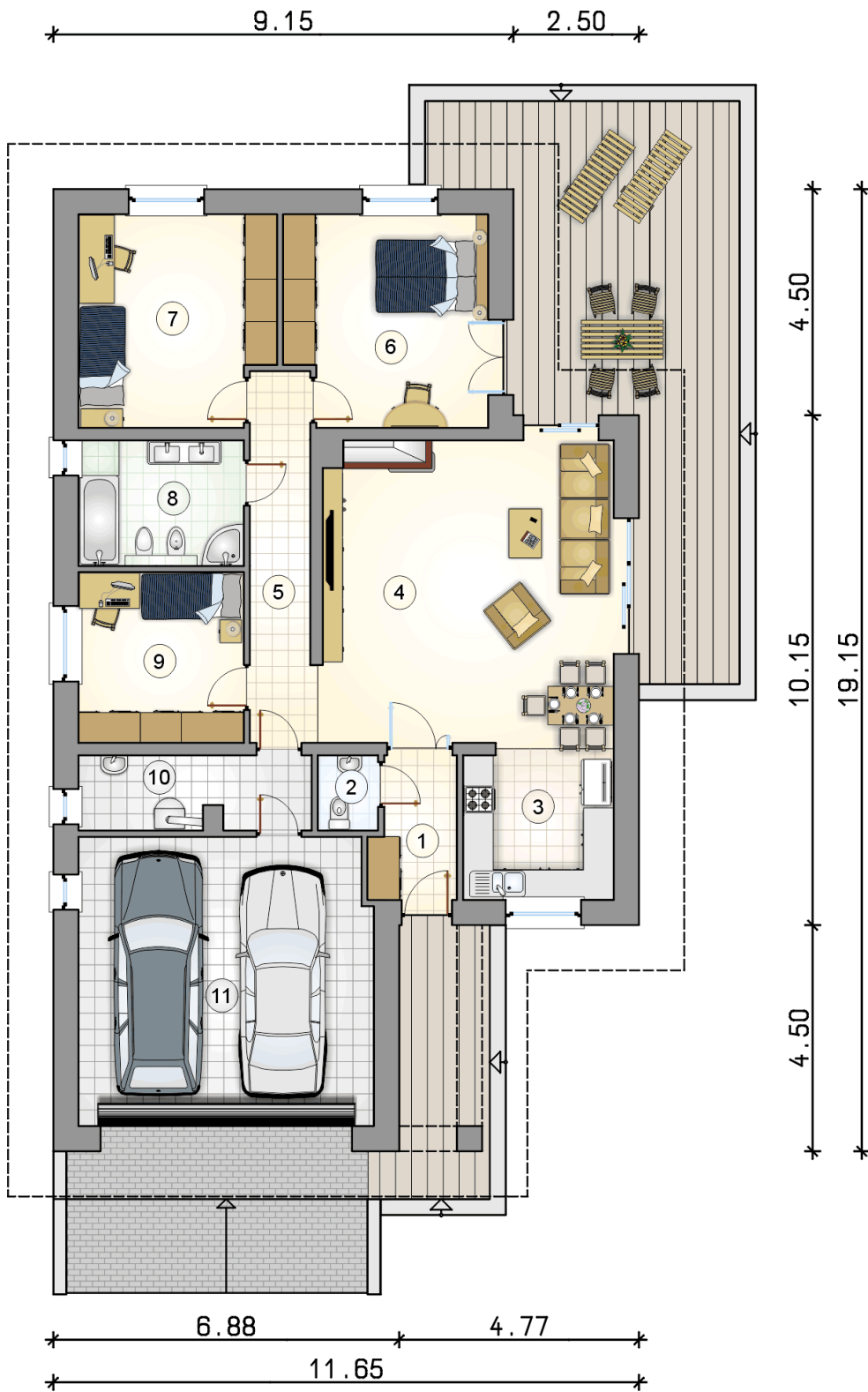
stan surowy	259 112 zł
roboty wykończeniowe	237 141 zł
instalacje	109 007 zł
koszt budowy	605 260 zł

Podane ceny są szacunkowymi cenami netto. Zapytaj o zestawienie materiałów naszego konsultanta na [www.studioatrium.pl](http://www.studioatrium.pl)



### RZUT PARTERU [m<sup>2</sup>]

1	przedsionek	4,55
2	w.c.	1,80
3	kuchnia	9,25
4	pokój dzienny z jadalnią	34,60
5	korytarz	9,25
6	pokój	16,50
7	pokój	15,95
8	łazienka	8,25
9	pokój	11,20
10	kotłownia	6,75
	<b>razem</b>	<b>118,10</b>
11	garaż	33,55



RZUT PARTERU

[m<sup>2</sup>]

1	przedsionek	4,55
2	w.c.	1,80
3	kuchnia	9,25
4	pokój dzienny z jadalnią	34,60
5	korytarz	9,25
6	pokój	16,50
7	pokój	15,95
8	łazienka	8,25
9	pokój	11,20
10	kotłownia	6,75
0	<b>razem</b>	<b>118,10</b>
11	garaż	33,55