



Winston XII

118,10 m²

plus garaż 33,55 m²

Dom parterowy z odkrytym, narożnym tarasem wypoczynkowym oraz 2-stanowiskowym garażem, energooszczędny

min. wymiary działki 19,73 x 27,23 m

| | |
|----------------------|-------------------------|
| pow. netto parteru | 158,85 m ² |
| pow. całkowita | 197,85 m ² |
| pow. zabudowy | 197,80 m ² |
| kubatura brutto | 1 136,90 m ³ |
| wysokość budynku | 7,56 m |
| kąt nachylenia dachu | 35° |
| rodzaj stropu | plyta żelbetowa |
| pow. dachu | 313,00 m ² |

TECHNOLOGIA

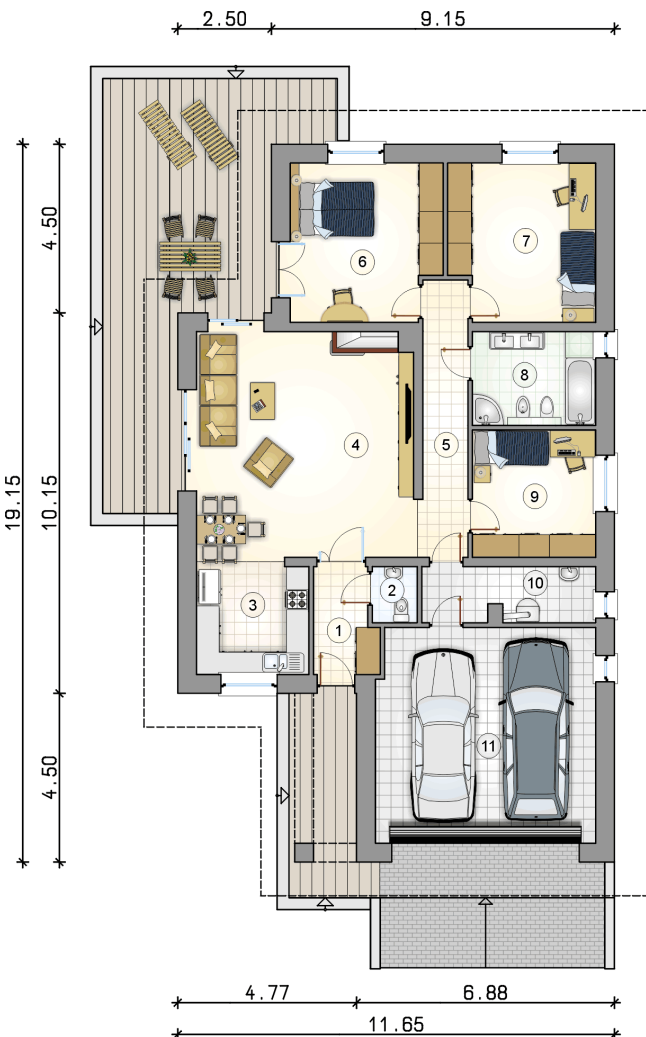
Technologia murowana: Pustak ceramiczny gr. 30 cm + ocieplenie w systemie Termo Organika. Pokrycie dachu dachówką cementową. Brama garażowa i drzwi zewnętrzne marki Hörmann.

Do tego projektu możesz wprowadzić zmiany, na które wyrazimy bezpłatną zgodę. Więcej na www.studioatrium.pl

KOSZTY BUDOWY

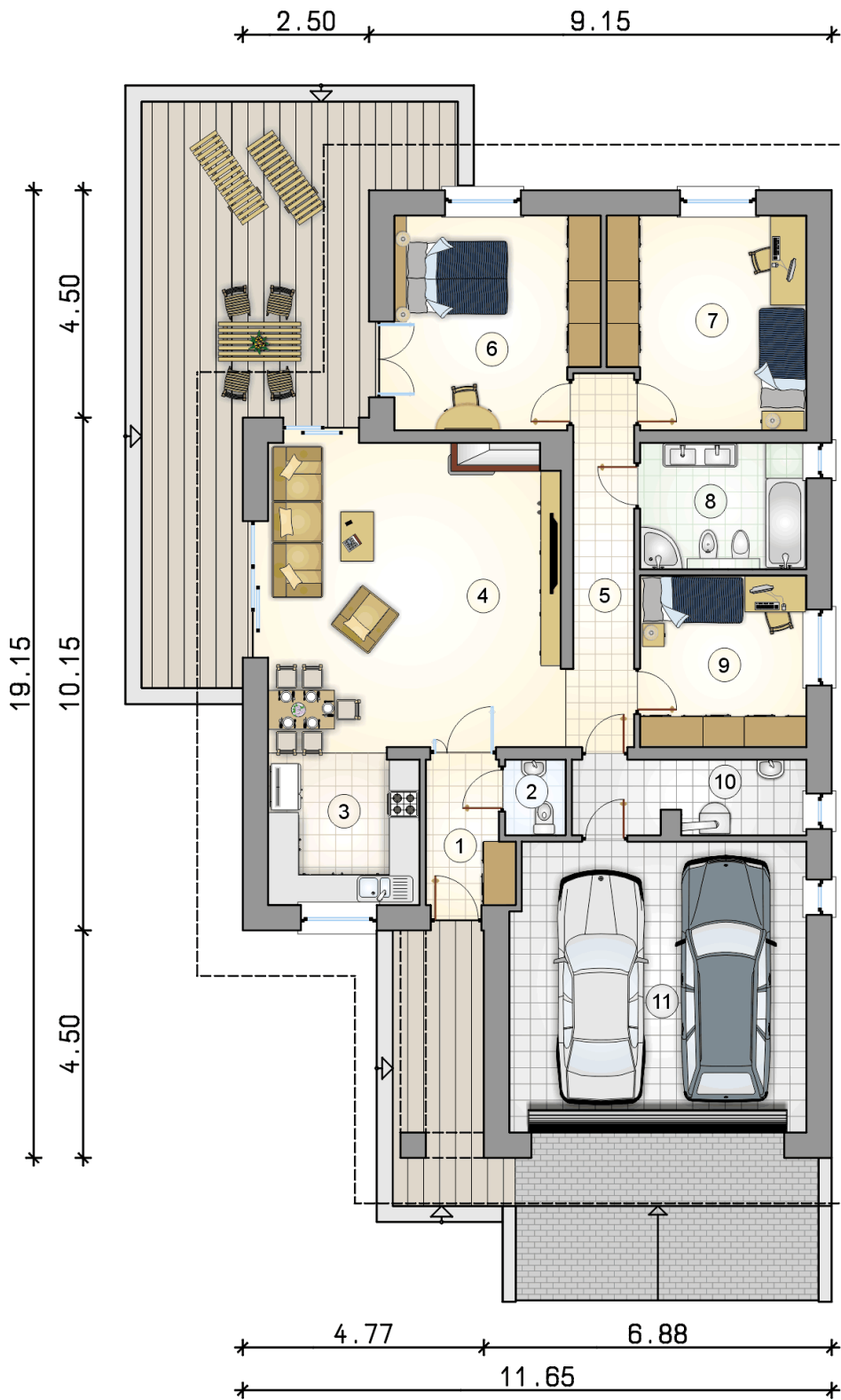
| | |
|----------------------|------------|
| stan surowy | 259 112 zł |
| roboty wykończeniowe | 237 141 zł |
| instalacje | 109 007 zł |
| koszt budowy | 605 260 zł |

Podane ceny są szacunkowymi cenami netto. Zapytaj o zestawienie materiałów naszego konsultanta na www.studioatrium.pl



RZUT PARTERU [m²]

| | | |
|----|--------------------------|---------------|
| 1 | przedsionek | 4,55 |
| 2 | w.c. | 1,80 |
| 3 | kuchnia | 9,25 |
| 4 | pokój dzienny z jadalnią | 34,60 |
| 5 | korytarz | 9,25 |
| 6 | pokój | 16,50 |
| 7 | pokój | 15,95 |
| 8 | łazienka | 8,25 |
| 9 | pokój | 11,20 |
| 10 | kotłownia | 6,75 |
| | razem | 118,10 |
| 11 | garaż | 33,55 |



RZUT PARTERU

[m²]

| | | |
|----|--------------------------|---------------|
| 1 | przedsionek | 4,55 |
| 2 | w.c. | 1,80 |
| 3 | kuchnia | 9,25 |
| 4 | pokój dzienny z jadalnią | 34,60 |
| 5 | korytarz | 9,25 |
| 6 | pokój | 16,50 |
| 7 | pokój | 15,95 |
| 8 | łazienka | 8,25 |
| 9 | pokój | 11,20 |
| 10 | kotłownia | 6,75 |
| 0 | razem | 118,10 |
| 11 | garaż | 33,55 |