



Winston XIV

115,85 m²

plus garaż 35,70 m²

Dom parterowy z niezadaszonym tarasem wypoczynkowym w tylnej części budynku i garażem 2-stanowiskowym

min. wymiary działki 20 x 26,8 m

pow. netto parteru	161,55 m ²
pow. całkowita	200,50 m ²
pow. zabudowy	200,50 m ²
kubatura brutto	1 065,00 m ³
wysokość budynku	7,14 m
kąt nachylenia dachu	35°
rodzaj stropu	gęstożebrowy
pow. dachu	308,00 m ²

ATRIUM



TECHNOLOGIA

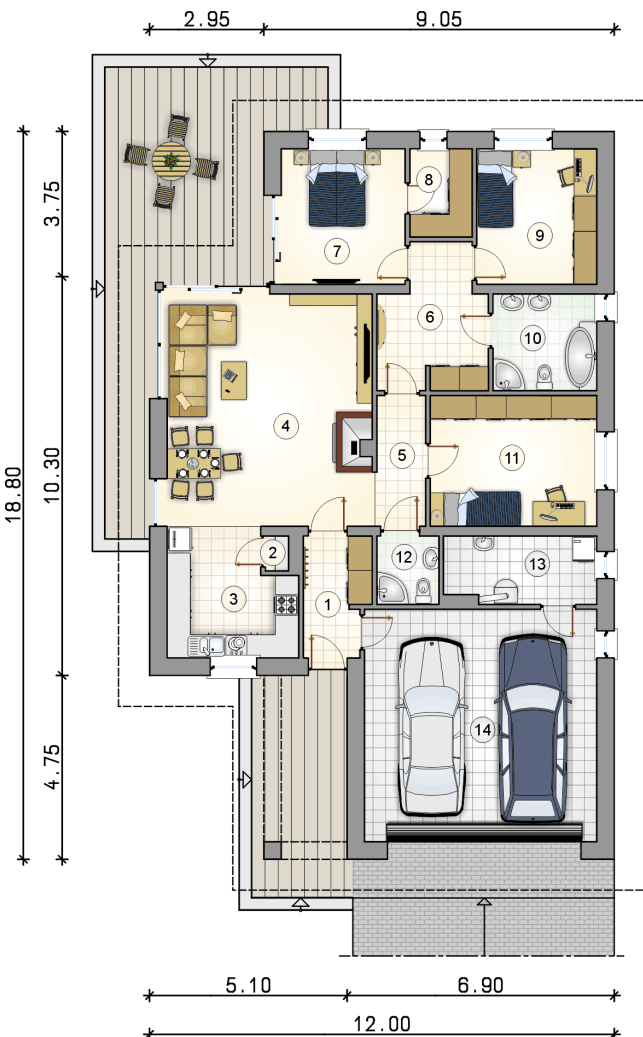
Technologia murowana: Pustak ceramiczny gr. 30 cm + ocieplenie w systemie Termo Organika. Pokrycie dachu dachówką cementową. Brama garażowa i drzwi zewnętrzne marki Hörmann.

Do tego projektu możesz wprowadzić zmiany, na które wyrazimy bezpłatną zgodę. Więcej na www.studioatrium.pl

KOSZTY BUDOWY

stan surowy	256 802 zł
roboty wykończeniowe	235 027 zł
instalacje	108 036 zł
koszt budowy	599 865 zł

Podane ceny są szacunkowymi cenami netto. Zapytaj o zestawienie materiałów naszego konsultanta na www.studioatrium.pl



RZUT PARTERU [m²]

1	przedsiónek	5,00
2	spiżarka	0,50
3	kuchnia	10,20
4	pokój dzienny z jadalnią	31,30
5	hall	4,35
6	korytarz	9,10
7	pokój	11,00
8	garderoba	3,55
9	pokój	10,65
10	łazienka	6,55
11	pokój	14,30
12	łazienka	2,75
13	kotłownia	6,60
	razem	115,85
14	garaż	35,70