



ATRIUM

# Winston XIV

## 115,85 m<sup>2</sup>

plus garaż 35,70 m<sup>2</sup>

Dom parterowy z niezadaszonym tarasem wypoczynkowym w tylnej części budynku i garażem 2-stanowiskowym

min. wymiary działki 20 x 26,8 m

pow. netto parteru	161,55 m <sup>2</sup>
pow. całkowita	200,50 m <sup>2</sup>
pow. zabudowy	200,50 m <sup>2</sup>
kubatura brutto	1 065,00 m <sup>3</sup>
wysokość budynku	7,14 m
kąt nachylenia dachu	35°
rodzaj stropu	gęstożebrowy
pow. dachu	308,00 m <sup>2</sup>



### TECHNOLOGIA

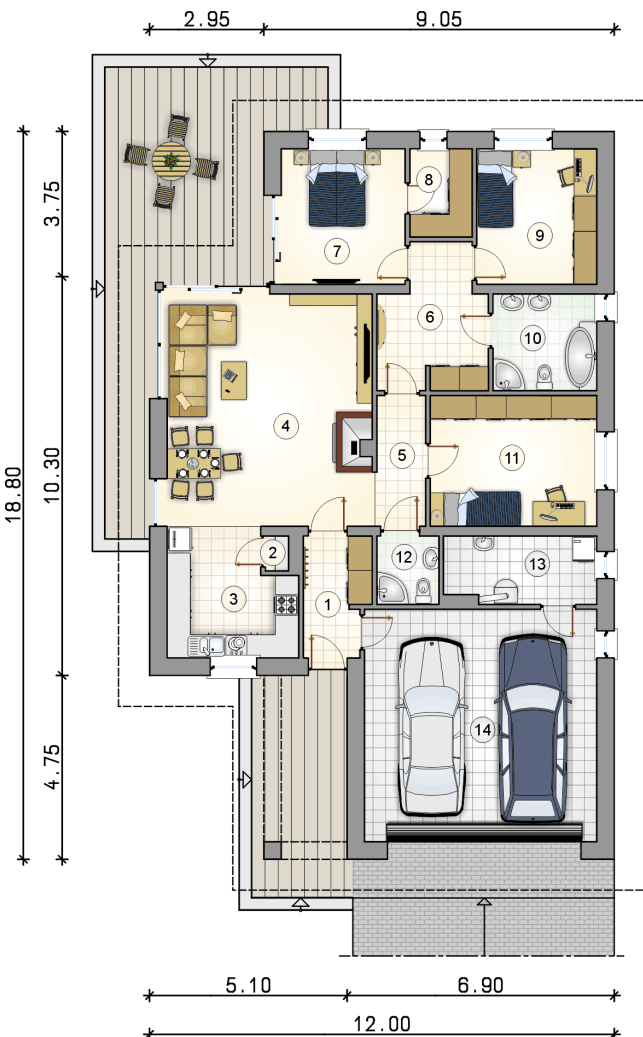
Technologia murowana: Pustak ceramiczny gr. 30 cm + ocieplenie w systemie Termo Organika. Pokrycie dachu dachówką cementową. Brama garażowa i drzwi zewnętrzne marki Hörmann.

Do tego projektu możesz wprowadzić zmiany, na które wyrazimy bezpłatną zgodę. Więcej na [www.studioatrium.pl](http://www.studioatrium.pl)

### KOSZTY BUDOWY

stan surowy	256 802 zł
roboty wykończeniowe	235 027 zł
instalacje	108 036 zł
koszt budowy	599 865 zł

Podane ceny są szacunkowymi cenami netto. Zapytaj o zestawienie materiałów naszego konsultanta na [www.studioatrium.pl](http://www.studioatrium.pl)



### RZUT PARTERU [m<sup>2</sup>]

1	przedsionek	5,00
2	spiżarka	0,50
3	kuchnia	10,20
4	pokój dzienny z jadalnią	31,30
5	hall	4,35
6	korytarz	9,10
7	pokój	11,00
8	garderoba	3,55
9	pokój	10,65
10	łazienka	6,55
11	pokój	14,30
12	łazienka	2,75
13	kotłownia	6,60
	<b>razem</b>	<b>115,85</b>
14	garaż	35,70