



Winston XV

105,4 m²

plus garaż 41,55 m²

Nieduży i wygodny dom jednorodzinny, parterowy z dwustanowiskowym garażem

min. wymiary działki 19,63 x 26,63 m

pow. netto parteru	152,20 m ²
pow. całkowita	186,80 m ²
pow. zabudowy	186,80 m ²
kubatura brutto	929,90 m ³
wysokość budynku	6,88 m
kąt nachylenia dachu	30°
rodzaj stropu	lekki
pow. dachu	279,00 m ²

TECHNOLOGIA

Technologia murowana: Pustak ceramiczny gr. 30 cm + ocieplenie w systemie Termo Organika. Pokrycie dachu dachówką cementową. Brama garażowa i drzwi zewnętrzne marki Hörmann.

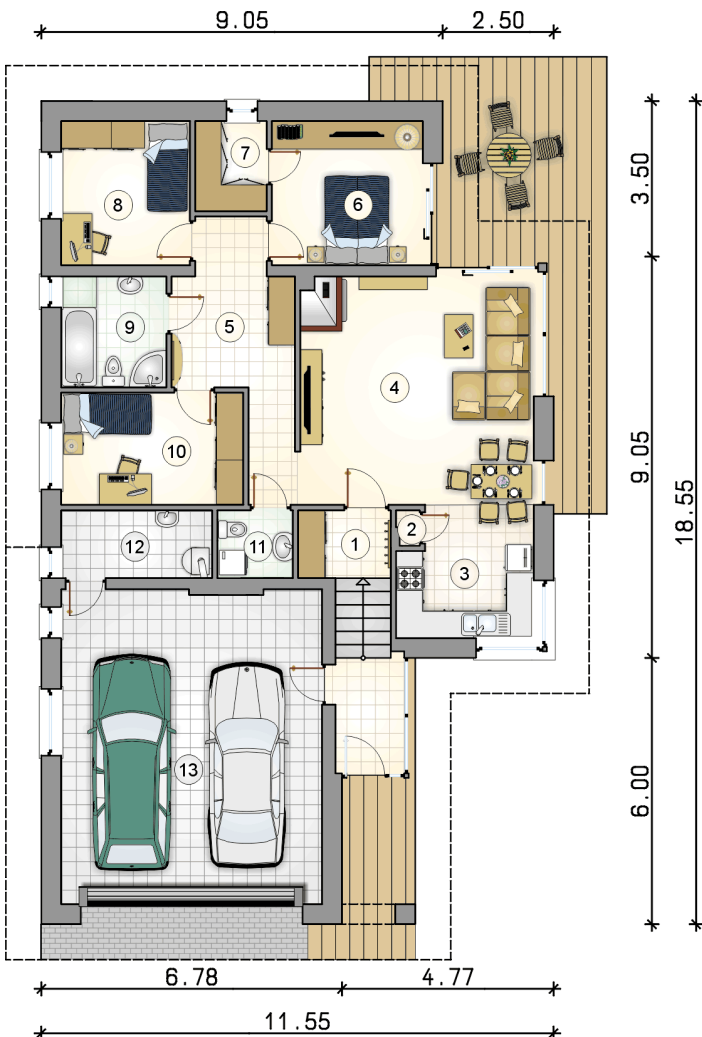
Do tego projektu możesz wprowadzić zmiany, na które wyrazimy bezpłatną zgodę. Więcej na www.studioatrium.pl



KOSZTY BUDOWY

stan surowy	242 180 zł
roboty wykończeniowe	221 645 zł
instalacje	101 884 zł
koszt budowy	565 710 zł

Podane ceny są szacunkowymi cenami netto. Zapytaj o zestawienie materiałów naszego konsultanta na www.studioatrium.pl



RZUT PARTERU [m²]

1	przedsiónek	9,50
2	spiżarka	0,40
3	kuchnia	8,60
4	pokój dzienny z jadalnią	28,40
5	hall	10,65
6	pokój	11,05
7	garderoba	3,25
8	pokój	9,45
9	łazienka	5,95
10	pokój	10,35
11	w.c.	2,60
12	kotłownia	5,20
	razem	105,40
13	garaż	41,55