



# Winston XV

## 105,4 m<sup>2</sup>

plus garaż 41,55 m<sup>2</sup>

Nieduży i wygodny dom jednorodzinny, parterowy z dwustanowiskowym garażem

min. wymiary działki 19,63 x 26,63 m

pow. netto parteru	152,20 m <sup>2</sup>
pow. całkowita	186,80 m <sup>2</sup>
pow. zabudowy	186,80 m <sup>2</sup>
kubatura brutto	929,90 m <sup>3</sup>
wysokość budynku	6,88 m
kąt nachylenia dachu	30°
rodzaj stropu	lekki
pow. dachu	279,00 m <sup>2</sup>

### TECHNOLOGIA

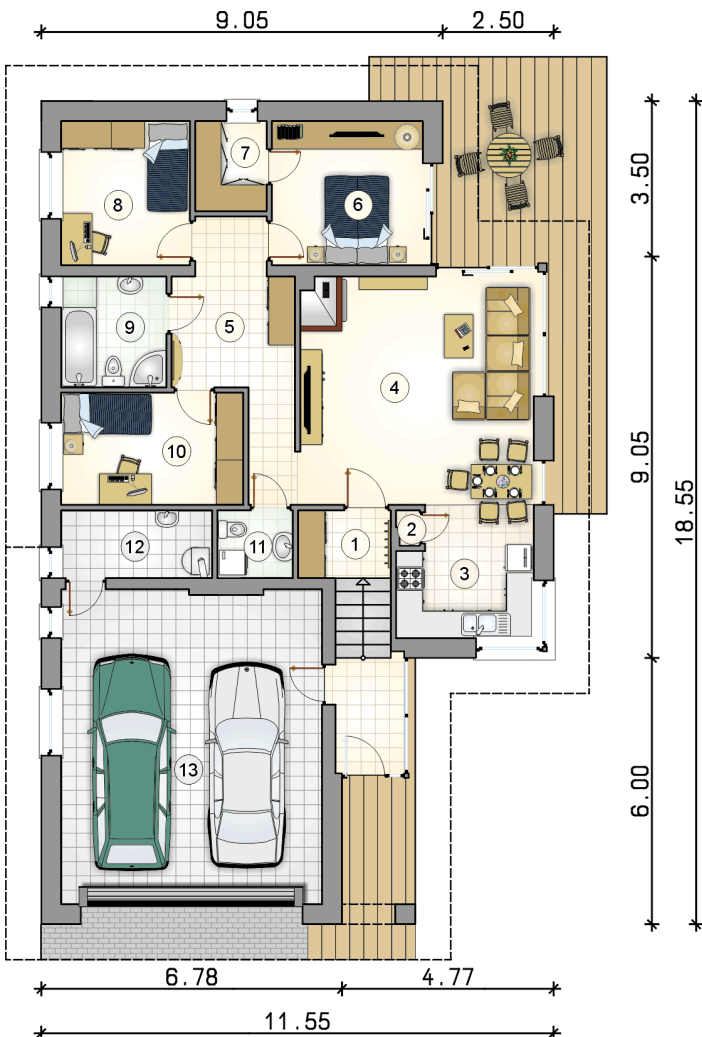
Technologia murowana: Pustak ceramiczny gr. 30 cm + ocieplenie w systemie Termo Organika. Pokrycie dachu dachówką cementową. Brama garażowa i drzwi zewnętrzne marki Hörmann.

Do tego projektu możesz wprowadzić zmiany, na które wyrazimy bezpłatną zgodę. Więcej na [www.studioatrium.pl](http://www.studioatrium.pl)

### KOSZTY BUDOWY

stan surowy	242 180 zł
roboty wykończeniowe	221 645 zł
instalacje	101 884 zł
koszt budowy	565 710 zł

Podane ceny są szacunkowymi cenami netto. Zapytaj o zestawienie materiałów naszego konsultanta na [www.studioatrium.pl](http://www.studioatrium.pl)



### RZUT PARTERU [m<sup>2</sup>]

1	przedsiónek	9,50
2	spiżarka	0,40
3	kuchnia	8,60
4	pokój dzienny z jadalnią	28,40
5	hall	10,65
6	pokój	11,05
7	garderoba	3,25
8	pokój	9,45
9	łazienka	5,95
10	pokój	10,35
11	w.c.	2,60
12	kotłownia	5,20
	<b>razem</b>	<b>105,40</b>
13	garaż	41,55