



Winston XVII

124 m²

plus garaż 49,00 m²

Dom jednorodzinny, parterowy z dwustanowiskowym garażem, optymalny na działki z wjazdem od południa

min. wymiary działki 30,25 x 19,65 m

pow. netto parteru	178,60 m ²
pow. całkowita	227,35 m ²
pow. zabudowy	227,35 m ²
kubatura brutto	1 092,80 m ³
wysokość budynku	6,41 m
kąt nachylenia dachu	30°
rodzaj stropu	lekki
pow. dachu	330,00 m ²

ATRIUM



ATRIUM

ATRIUM

ATRIUM

TECHNOLOGIA

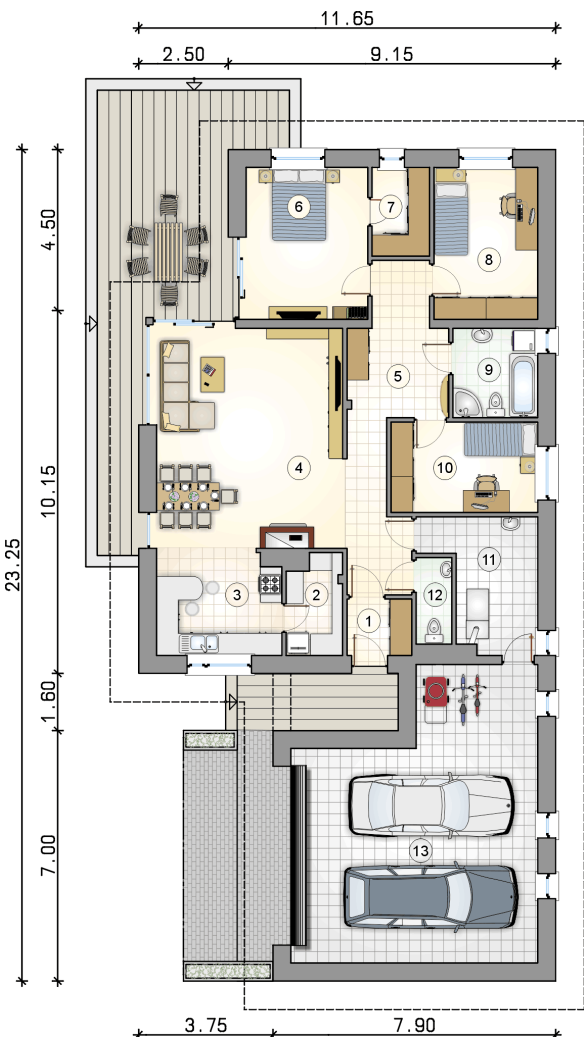
Technologia murowana: pustak ceramiczny gr. 30 cm + ocieplenie w systemie Termo Organika. Pokrycie dachu: dachówka. Brama garażowa i drzwi zewnętrzne marki Hörmann.

Do tego projektu możesz wprowadzić zmiany, na które wyrazimy bezpłatną zgodę. Więcej na www.studioatrium.pl

KOSZTY BUDOWY

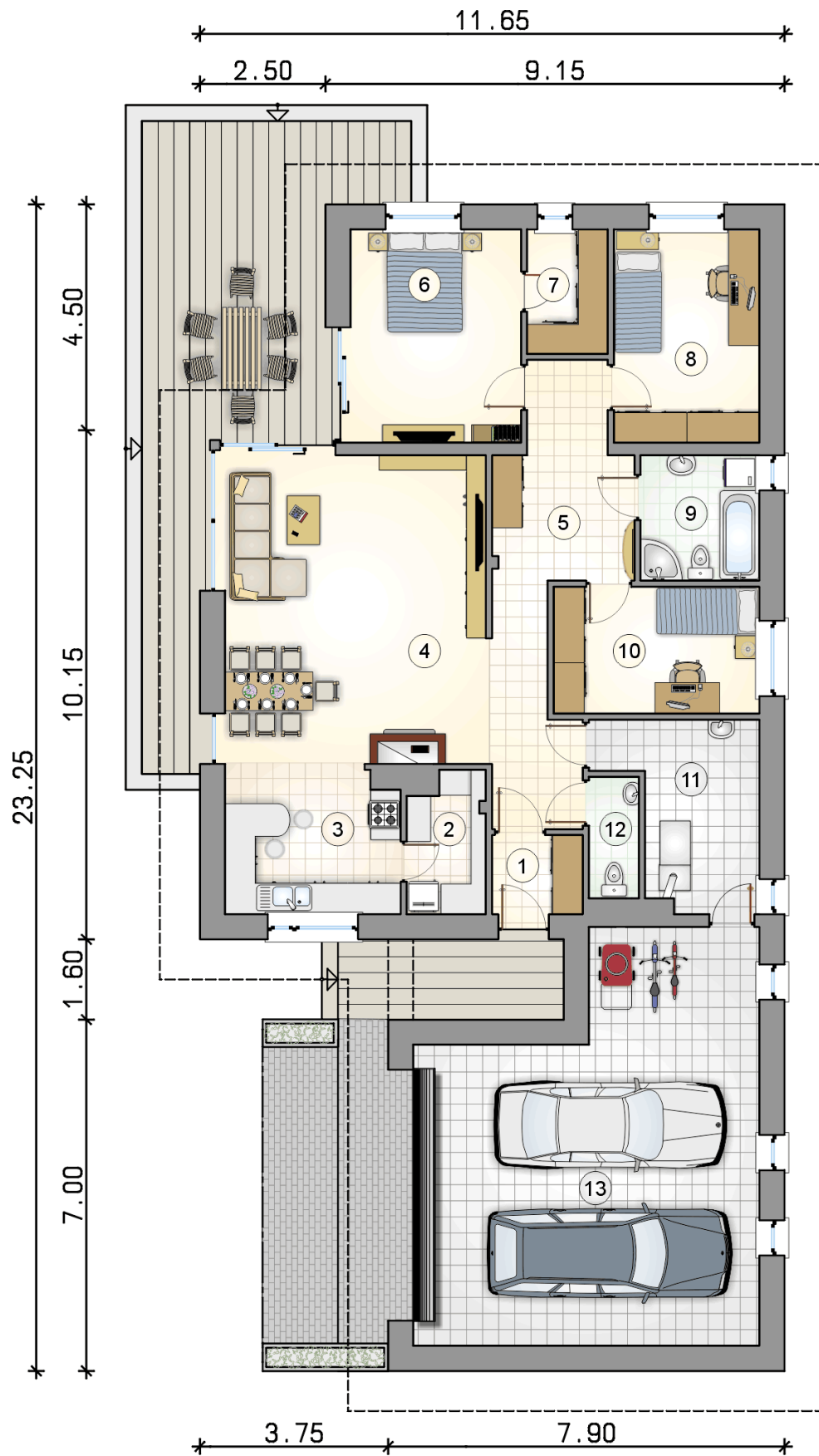
stan surowy	285 029 zł
roboty wykończeniowe	260 860 zł
instalacje	119 911 zł
koszt budowy	665 800 zł

Podane ceny są szacunkowymi cenami netto. Zapytaj o zestawienie materiałów naszego konsultanta na www.studioatrium.pl



RZUT PARTERU [m²]

1	przedsiónek	2,75
2	spiżarka	4,10
3	kuchnia	10,30
4	pokój dzienny z jadalnią	31,65
5	hall	17,15
6	pokój	14,20
7	garderoba	3,85
8	pokój	12,10
9	łazienka	5,80
10	pokój	10,20
11	kotłownia	9,60
12	w.c.	2,30
	razem	124,00
13	garaż	49,00



RZUT PARTERU

[m²]

1	przedsiónek	2,75
2	spiżarka	4,10
3	kuchnia	10,30
4	pokój dzienny z jadalnią	31,65
5	hall	17,15
6	pokój	14,20
7	garderoba	3,85
8	pokój	12,10
9	łazienka	5,80
10	pokój	10,20
11	kotłownia	9,60
12	w.c.	2,30
0	razem	124,00
13	garaż	49,00