



# Winston XVII

## 124 m<sup>2</sup>

plus garaż 49,00 m<sup>2</sup>

Dom jednorodzinny, parterowy z dwustanowiskowym garażem, optymalny na działki z wjazdem od południa

min. wymiary działki 30,25 x 19,65 m

pow. netto parteru	178,60 m <sup>2</sup>
pow. całkowita	227,35 m <sup>2</sup>
pow. zabudowy	227,35 m <sup>2</sup>
kubatura brutto	1 092,80 m <sup>3</sup>
wysokość budynku	6,41 m
kąt nachylenia dachu	30°
rodzaj stropu	lekki
pow. dachu	330,00 m <sup>2</sup>

**ATRIUM**



### TECHNOLOGIA

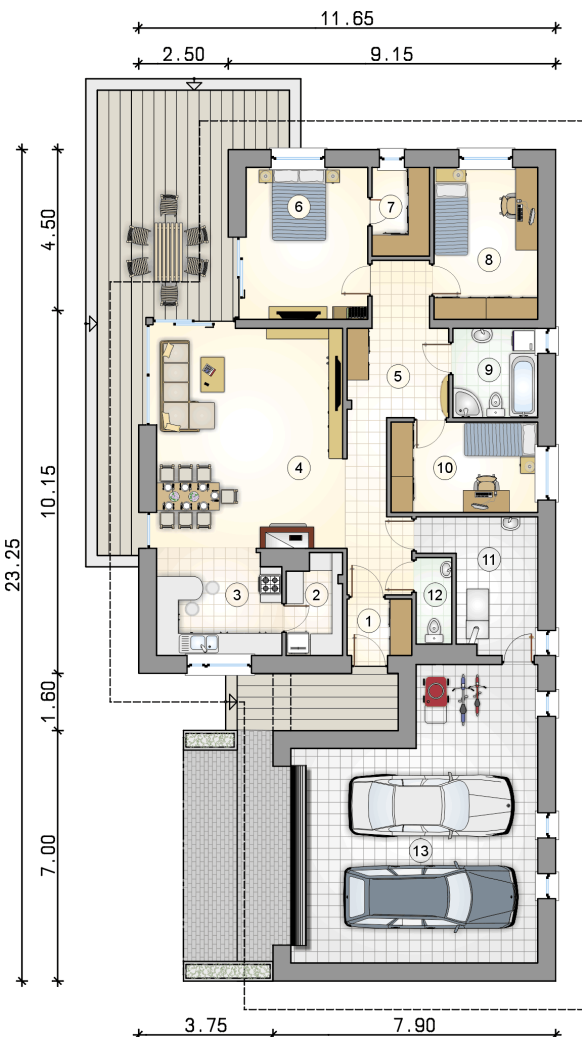
Technologia murowana: pustak ceramiczny gr. 30 cm + ocieplenie w systemie Termo Organika. Pokrycie dachu: dachówka. Brama garażowa i drzwi zewnętrzne marki Hörmann.

Do tego projektu możesz wprowadzić zmiany, na które wyrazimy bezpłatną zgodę. Więcej na [www.studioatrium.pl](http://www.studioatrium.pl)

### KOSZTY BUDOWY

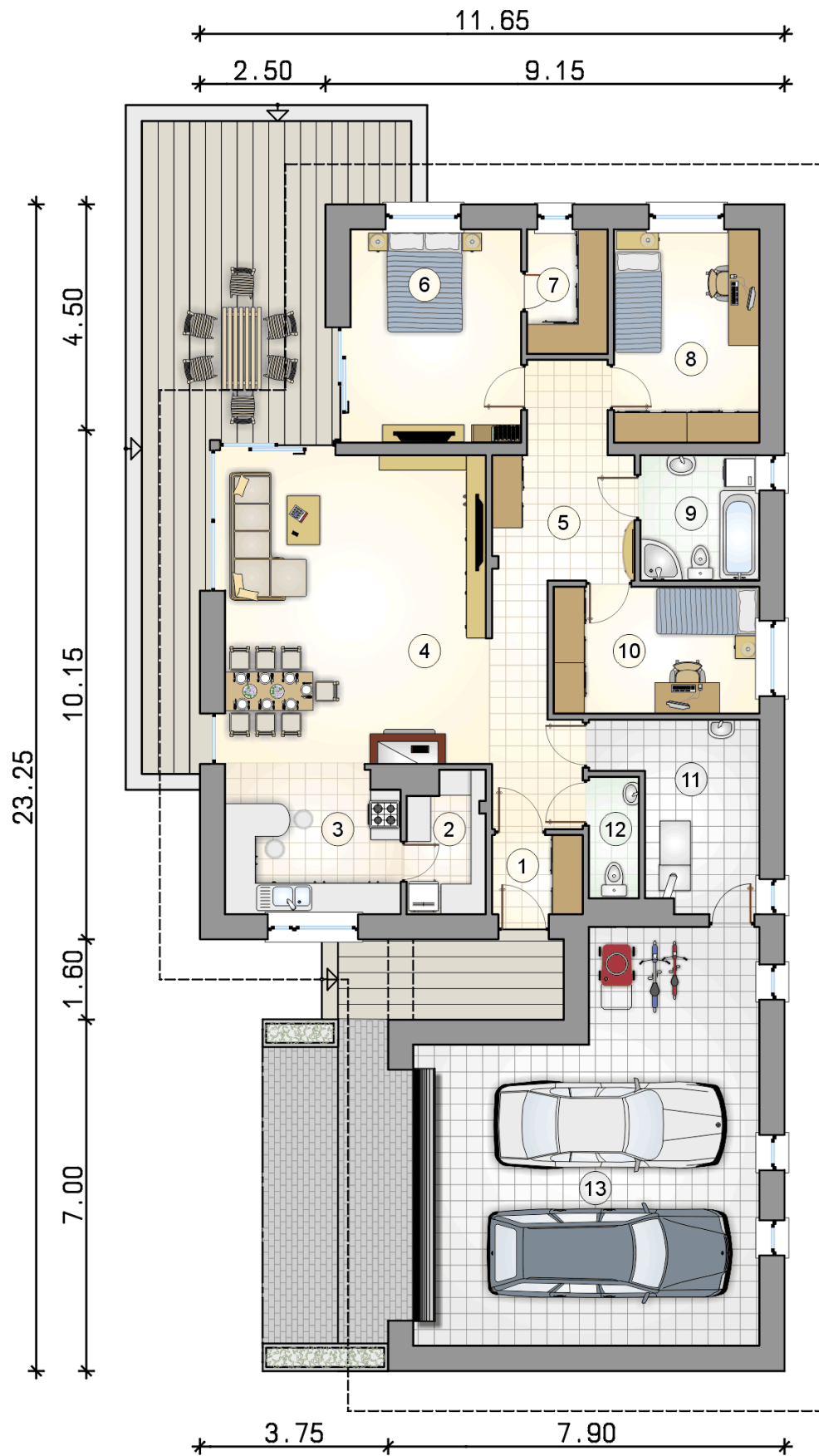
stan surowy	285 029 zł
roboty wykończeniowe	260 860 zł
instalacje	119 911 zł
koszt budowy	665 800 zł

Podane ceny są szacunkowymi cenami netto. Zapytaj o zestawienie materiałów naszego konsultanta na [www.studioatrium.pl](http://www.studioatrium.pl)



### RZUT PARTERU [m<sup>2</sup>]

1	przedsiónek	2,75
2	spiżarka	4,10
3	kuchnia	10,30
4	pokój dzienny z jadalnią	31,65
5	hall	17,15
6	pokój	14,20
7	garderoba	3,85
8	pokój	12,10
9	łazienka	5,80
10	pokój	10,20
11	kotłownia	9,60
12	w.c.	2,30
	<b>razem</b>	<b>124,00</b>
13	garaż	49,00



RZUT PARTERU

[m<sup>2</sup>]

1	przedsiónek	2,75
2	spiżarka	4,10
3	kuchnia	10,30
4	pokój dzienny z jadalnią	31,65
5	hall	17,15
6	pokój	14,20
7	garderoba	3,85
8	pokój	12,10
9	łazienka	5,80
10	pokój	10,20
11	kotłownia	9,60
12	w.c.	2,30
0	<b>razem</b>	<b>124,00</b>
13	garaż	49,00