



Wiosenka

151,45 m²

plus garaż 21,25 m²

Dom z dwuspadowym dachem, parterowy, z poddaszem użytkowym i garażem, wejściem z kolumnami i 4 sypialniami

min. wymiary działki 24,85 x 17,9 m

pow. netto parteru	124,10 m ²
pow. całkowita	274,55 m ²
pow. zabudowy	151,00 m ²
kubatura brutto	797,85 m ³
wysokość budynku	7,42 m
kąt nachylenia dachu	37°
rodzaj stropu	gęstożebrowy
pow. dachu	242,70 m ²

TECHNOLOGIA

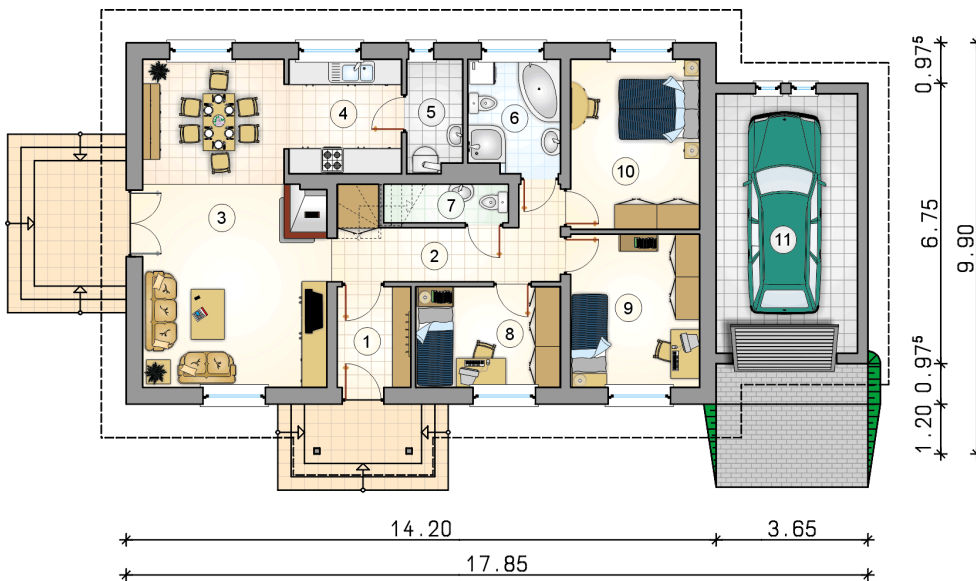
Technologia murowana: Pustak ceramiczny gr. 30 cm + ocieplenie w systemie Termo Organika. Pokrycie dachu dachówką cementową. Brama garażowa i drzwi zewnętrzne marki Hörmann.

Do tego projektu możesz wprowadzić zmiany, na które wyrazimy bezpłatną zgodę. Więcej na www.studioatrium.pl

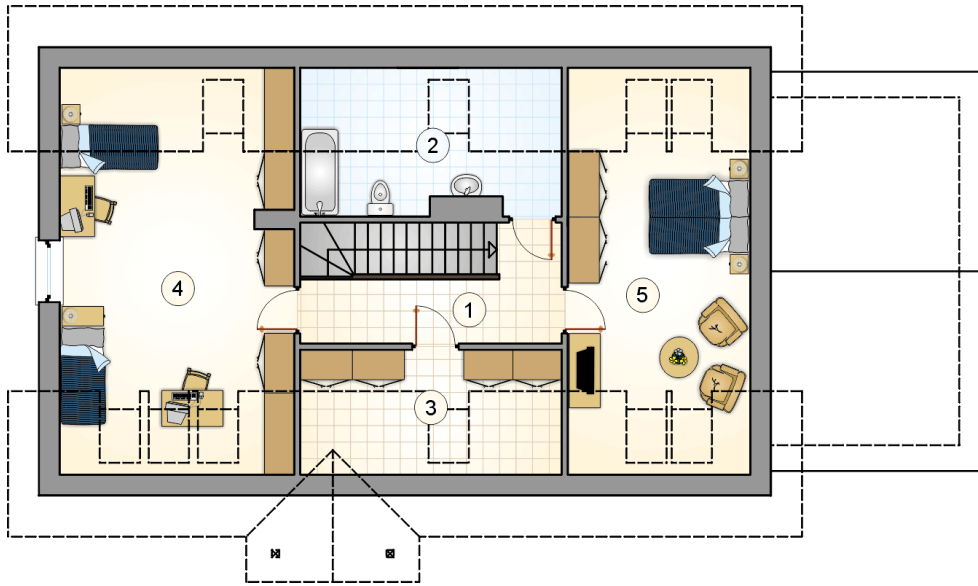
KOSZTY BUDOWY

stan surowy	304 492 zł
roboty wykończeniowe	292 621 zł
instalacje	131 162 zł
koszt budowy	728 275 zł

Podane ceny są szacunkowymi cenami netto. Zapytaj o zestawienie materiałów naszego konsultanta na www.studioatrium.pl



RZUT PARTERU		[m ²]
1	przedsiónek	4,30
2	hall z komunikacją	7,90
3	pokój dzienny z jadalnią	32,05
4	kuchnia	7,55
5	kotłownia	3,60
6	łazienka	5,95
7	w.c.	1,25
8	pokój	8,45
9	pokój	11,45
10	pokój	12,70
	razem	95,20
11	garaż	21,25



RZUT PODDASZA

[m²]

1	hall z komunikacją	7,90
2	łazienka	6,05
3	garderoba	4,25
4	pokój	21,30
5	pokój	16,75
	razem	56,25