



# Wiosenka

## 151,45 m<sup>2</sup>

plus garaż 21,25 m<sup>2</sup>

Dom z dwuspadowym dachem, parterowy, z poddaszem użytkowym i garażem, wejściem z kolumnami i 4 sypialniami

min. wymiary działki 24,85 x 17,9 m

pow. netto parteru	124,10 m <sup>2</sup>
pow. całkowita	274,55 m <sup>2</sup>
pow. zabudowy	151,00 m <sup>2</sup>
kubatura brutto	797,85 m <sup>3</sup>
wysokość budynku	7,42 m
kąt nachylenia dachu	37°
rodzaj stropu	gęstożebrowy
pow. dachu	242,70 m <sup>2</sup>



### TECHNOLOGIA

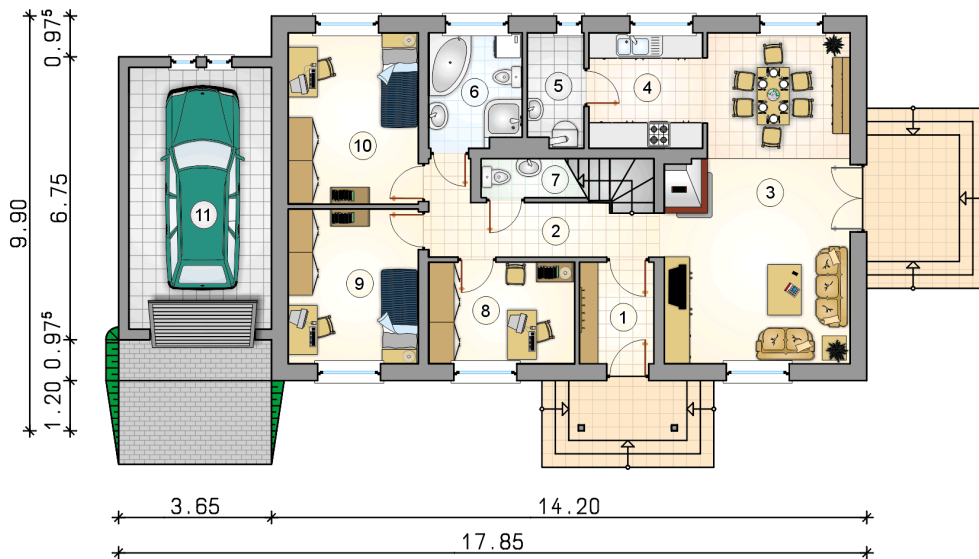
Technologia murowana: Pustak ceramiczny gr. 30 cm + ocieplenie w systemie Termo Organika. Pokrycie dachu dachówką cementową. Brama garażowa i drzwi zewnętrzne marki Hörmann.

Do tego projektu możesz wprowadzić zmiany, na które wyrazimy bezpłatną zgodę. Więcej na [www.studioatrium.pl](http://www.studioatrium.pl)

### KOSZTY BUDOWY

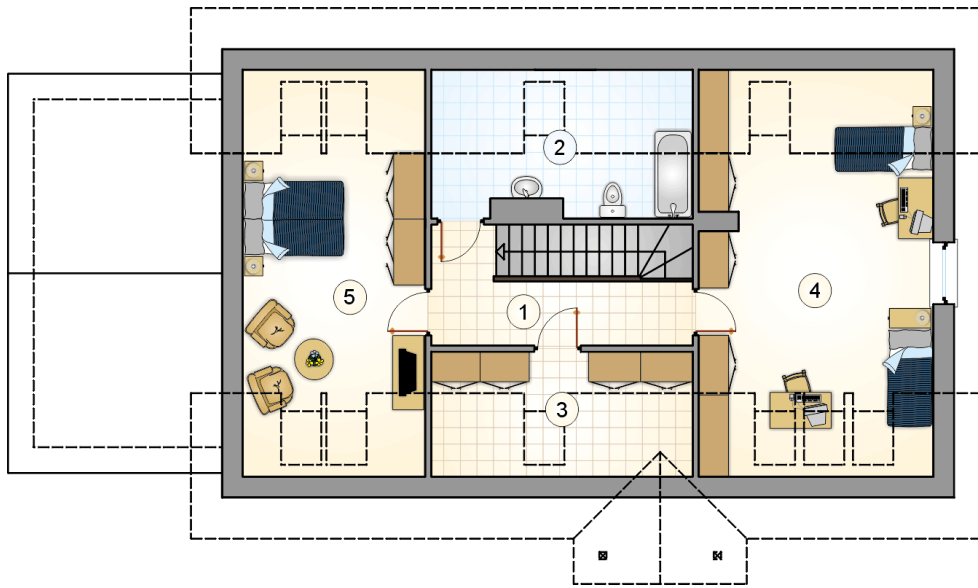
stan surowy	304 492 zł
roboty wykończeniowe	292 621 zł
instalacje	131 162 zł
koszt budowy	728 275 zł

Podane ceny są szacunkowymi cenami netto. Zapytaj o zestawienie materiałów naszego konsultanta na [www.studioatrium.pl](http://www.studioatrium.pl)



### RZUT PARTERU [m<sup>2</sup>]

1	przedsiónek	4,30
2	hall z komunikacją	7,90
3	pokój dzienny z jadalnią	32,05
4	kuchnia	7,55
5	kotłownia	3,60
6	łazienka	5,95
7	w.c.	1,25
8	pokój	8,45
9	pokój	11,45
10	pokój	12,70
	<b>razem</b>	<b>95,20</b>
11	garaż	21,25



RZUT PODDASZA

[m<sup>2</sup>]

1	hall z komunikacją	7,90
2	łazienka	6,05
3	garderoba	4,25
4	pokój	21,30
5	pokój	16,75
	<b>razem</b>	<b>56,25</b>