



Wiosenka II

151,45 m²

Dom parterowy z dwuspadowym dachem i poddaszem użytkowym, z 4 sypialniami i gankiem z kolumnami, na działki z wjazdem od południa

min. wymiary działki 21,3 x 17,95 m

pow. netto parteru	102,70 m ²
pow. całkowita	254,40 m ²
pow. zabudowy	128,55 m ²
kubatura brutto	699,65 m ³
wysokość budynku	7,42 m
kąt nachylenia dachu	37°
rodzaj stropu	gęstożebrowy
pow. dachu	189,50 m ²



TECHNOLOGIA

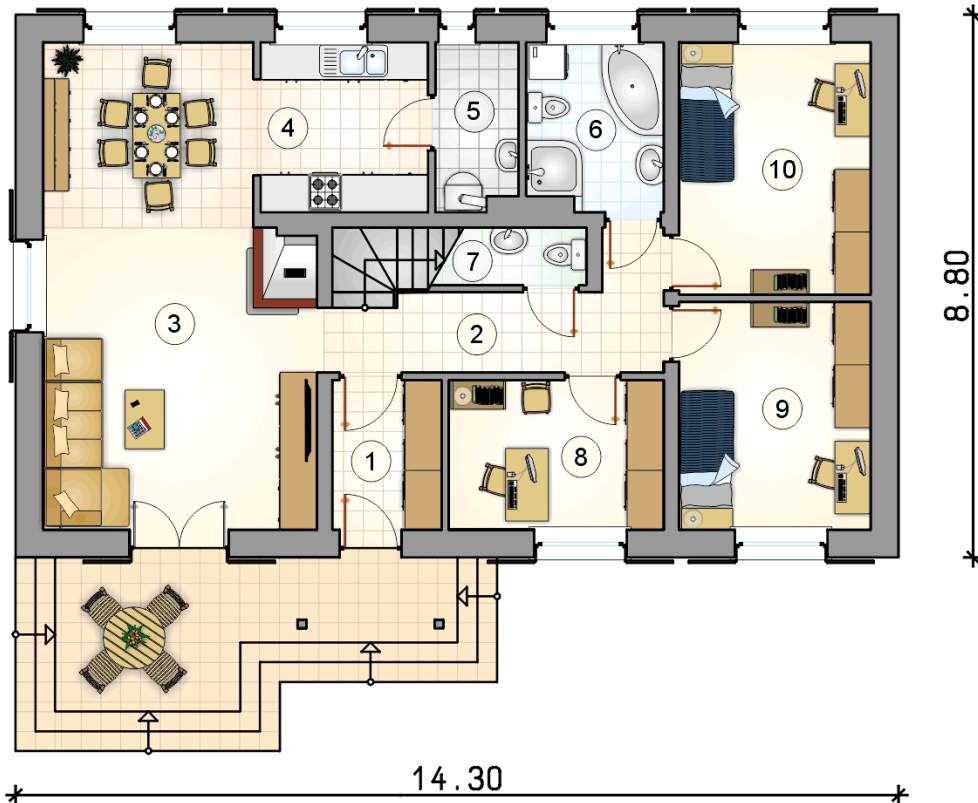
Technologia murowana: Pustak ceramiczny gr. 30 cm + ocieplenie w systemie Termo Organika. Pokrycie dachu dachówką cementową. Drzwi zewnętrzne marki Hörmann.

Do tego projektu możesz wprowadzić zmiany, na które wyrazimy bezpłatną zgodę. Więcej na www.studioatrium.pl

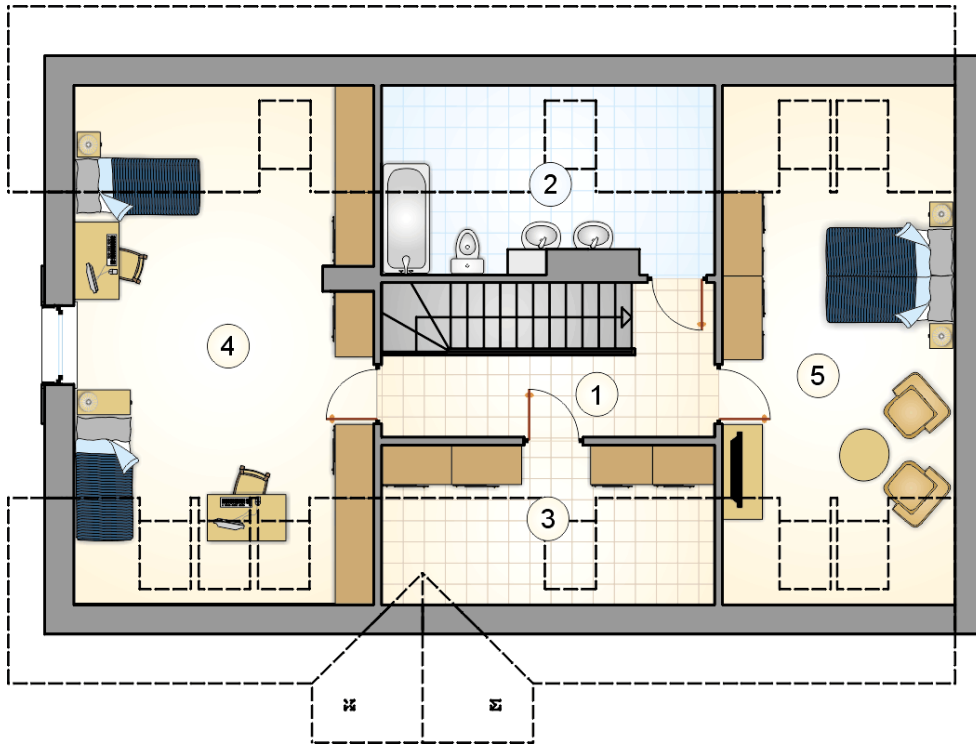
KOSZTY BUDOWY

stan surowy	284 946 zł
roboty wykończeniowe	273 837 zł
instalacje	122 743 zł
koszt budowy	681 525 zł

Podane ceny są szacunkowymi cenami netto. Zapytaj o zestawienie materiałów naszego konsultanta na www.studioatrium.pl



RZUT PARTERU	[m ²]
1 przedsionek	4,30
2 hall z komunikacją	7,90
3 pokój dzienny z jadalnią	32,05
4 kuchnia	7,55
5 kotłownia	3,60
6 łazienka	5,95
7 w.c.	1,25
8 pokój	8,45
9 pokój	11,45
10 pokój	12,70
razem	95,20



RZUT PODDASZA

[m²]

1	hall z komunikacją	7,90
2	łazienka	6,05
3	garderoba	4,25
4	pokój	21,30
5	pokój	16,75
	razem	56,25