



Wisienka

71,55 m²

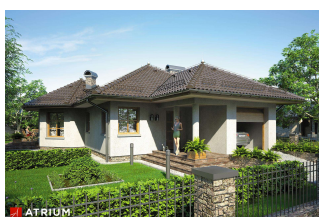
plus garaż 17,00 m²

Dom parterowy z wielospadowym dachem, przeszkloną wieżyczką, tarasem oraz garażem, energooszczędny

min. wymiary działki 23,49 x 19,24 m

pow. netto parteru	93,55 m ²
pow. całkowita	119,80 m ²
pow. zabudowy	120,55 m ²
kubatura brutto	530,90 m ³
wysokość budynku	6,30 m
kąt nachylenia dachu	30°
rodzaj stropu	lekki
pow. dachu	194,60 m ²

ATRIUM



TECHNOLOGIA

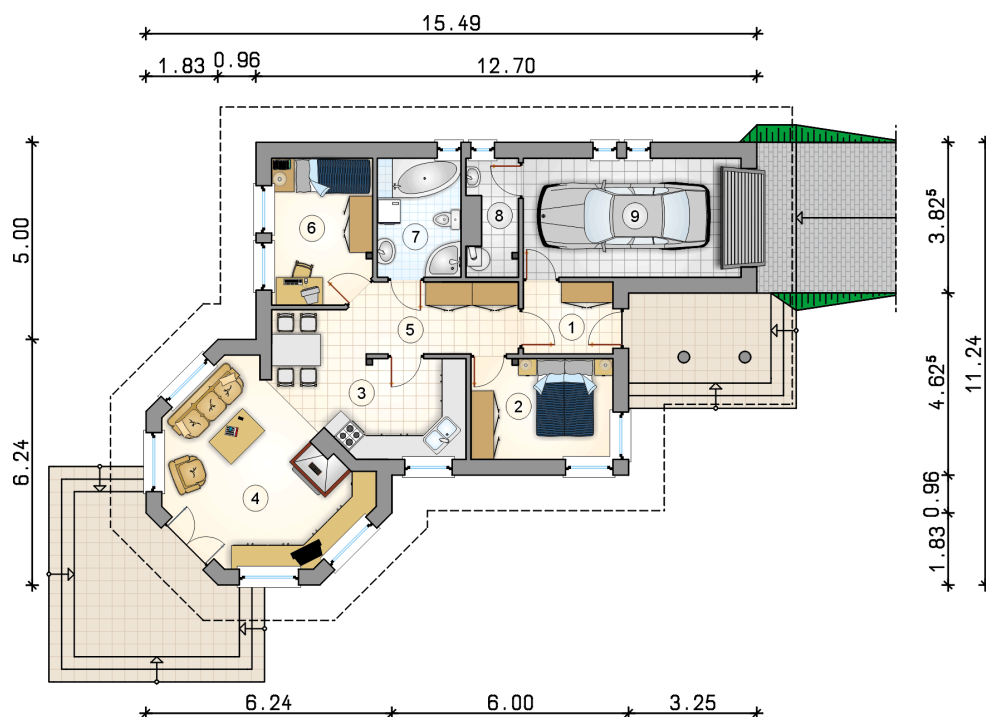
Technologia murowana: Pustak ceramiczny gr. 30 cm + ocieplenie w systemie Termo Organika. Pokrycie dachu dachówką cementową. Brama garażowa i drzwi zewnętrzne marki Hörmann.

Do tego projektu możesz wprowadzić zmiany, na które wyrazimy bezpłatną zgodę. Więcej na www.studioatrium.pl

KOSZTY BUDOWY

stan surowy	153 848 zł
roboty wykończeniowe	140 803 zł
instalacje	64 723 zł
koszt budowy	359 375 zł

Podane ceny są szacunkowymi cenami netto. Zapytaj o zestawienie materiałów naszego konsultanta na www.studioatrium.pl



RZUT PARTERU [m²]

1	przedsiónek	3,80
2	pokój	9,00
3	kuchnia	7,70
4	pokój dzienny z jadalnią	25,00
5	hall	7,30
6	pokój	9,10
7	łazienka	6,25
8	kotłownia	3,40
	razem	71,55
9	garaż	17,00