



# Wisienka

## 71,55 m<sup>2</sup>

plus garaż 17,00 m<sup>2</sup>

Dom parterowy z wielospadowym dachem, przeszkloną wieżyczką, tarasem oraz garażem, energooszczędny

min. wymiary działki 23,49 x 19,24 m

pow. netto parteru	93,55 m <sup>2</sup>
pow. całkowita	119,80 m <sup>2</sup>
pow. zabudowy	120,55 m <sup>2</sup>
kubatura brutto	530,90 m <sup>3</sup>
wysokość budynku	6,30 m
kąt nachylenia dachu	30°
rodzaj stropu	lekki
pow. dachu	194,60 m <sup>2</sup>

ATRIUM



### TECHNOLOGIA

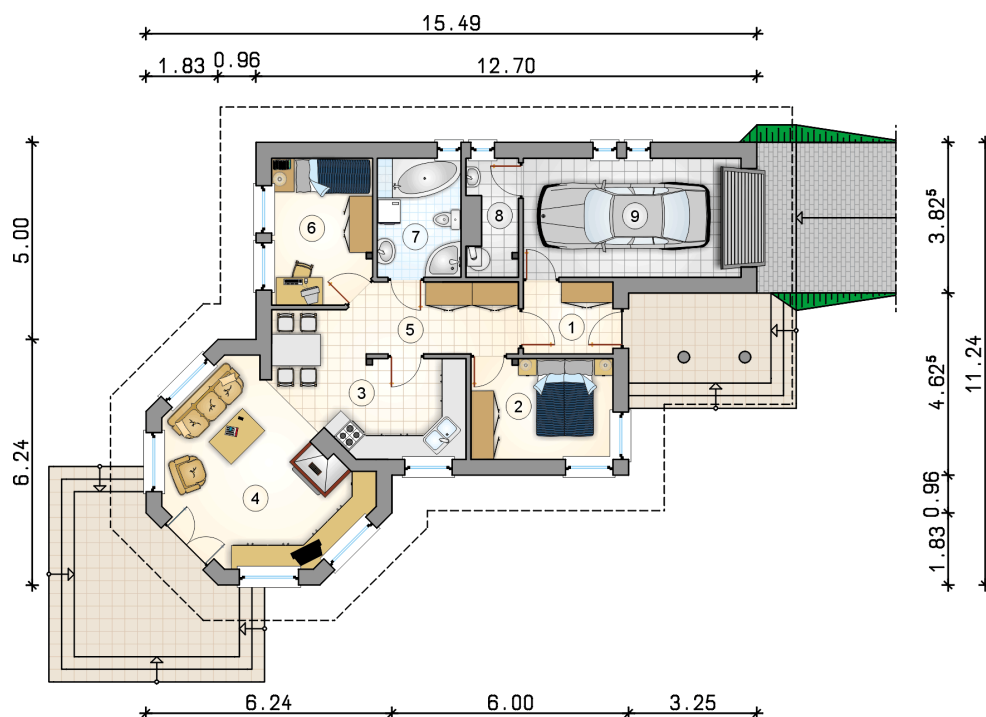
Technologia murowana: Pustak ceramiczny gr. 30 cm + ocieplenie w systemie Termo Organika. Pokrycie dachu dachówką cementową. Brama garażowa i drzwi zewnętrzne marki Hörmann.

Do tego projektu możesz wprowadzić zmiany, na które wyrażymy bezpłatną zgodę. Więcej na [www.studioatrium.pl](http://www.studioatrium.pl)

### KOSZTY BUDOWY

stan surowy	153 848 zł
roboty wykończeniowe	140 803 zł
instalacje	64 723 zł
koszt budowy	359 375 zł

Podane ceny są szacunkowymi cenami netto. Zapytaj o zestawienie materiałów naszego konsultanta na [www.studioatrium.pl](http://www.studioatrium.pl)



### RZUT PARTERU [m<sup>2</sup>]

1	przedsiónek	3,80
2	pokój	9,00
3	kuchnia	7,70
4	pokój dzienny z jadalnią	25,00
5	hall	7,30
6	pokój	9,10
7	łazienka	6,25
8	kotłownia	3,40
<b>razem</b>		<b>71,55</b>
9	garaż	17,00