



Wojtek 114,6 m²

Dom parterowy, z poddaszem użytkowym, z tarasem w podcieniu, lukarnami, gankiem i wiatą

min. wymiary działki 20,14 x 19,7 m

pow. netto parteru	65,15 m ²
pow. całkowita	171,35 m ²
pow. zabudowy	110,40 m ²
kubatura brutto	589,00 m ³
wysokość budynku	7,93 m
kąt nachylenia dachu	40°
rodzaj stropu	plyta żelbetowa
pow. dachu	186,60 m ²

TECHNOLOGIA

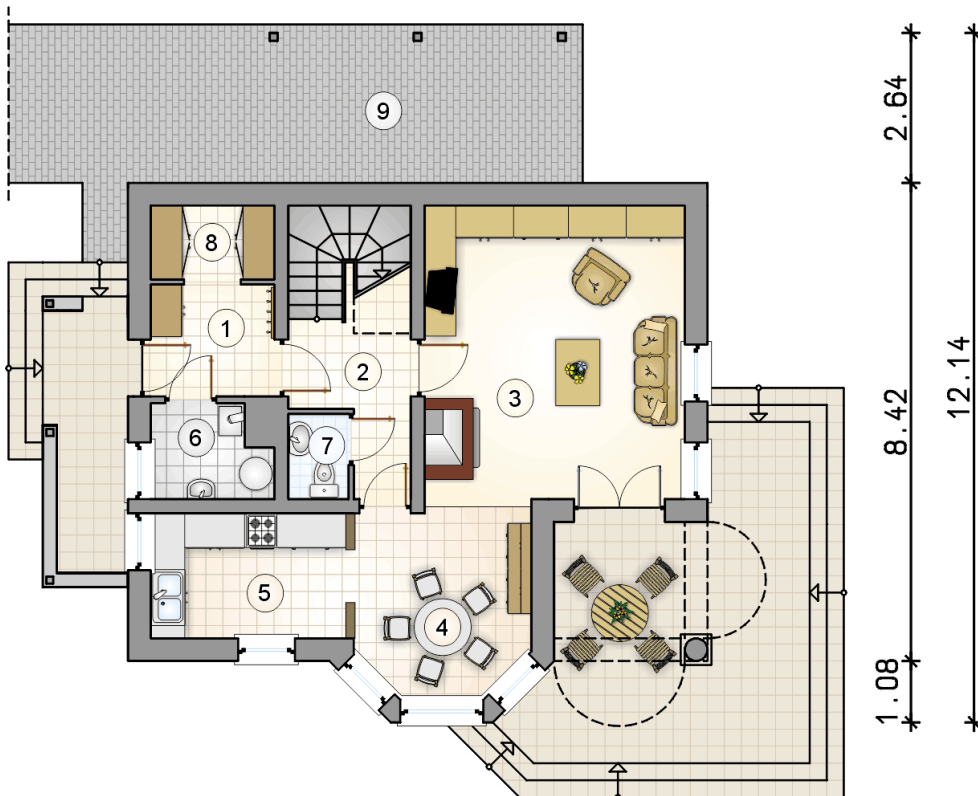
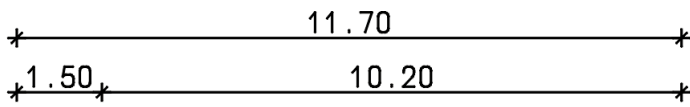
Technologia murowana: Pustak ceramiczny gr. 30 cm + ocieplenie w systemie Termo Organika. Pokrycie dachu dachówką cementową. Drzwi zewnętrzne marki Hörmann.

Do tego projektu możesz wprowadzić zmiany, na które wyrazimy bezpłatną zgodę. Więcej na www.studioatrium.pl

KOSZTY BUDOWY

stan surowy	215 614 zł
roboty wykończeniowe	207 208 zł
instalacje	92 878 zł
koszt budowy	515 700 zł

Podane ceny są szacunkowymi cenami netto. Zapytaj o zestawienie materiałów naszego konsultanta na www.studioatrium.pl



RZUT PARTERU [m²]

1	przedsiónek	4,50
2	hall z komunikacją	6,10
3	pokój dzienny	24,10
4	jadalnia	9,80
5	kuchnia	7,60
6	kołtwnia	3,30
7	w.c.	1,60
8	garderoba	2,80
	razem	59,80
9	wiąta	13,00

RZUT PODDASZA

[m²]

1	hall z komunikacją	6,10
2	pokój	14,50
3	pokój	15,40
4	pokój	11,40
5	łazienka	7,40
0	razem	54,80

