



# Wojtek

## 114,6 m<sup>2</sup>

Dom parterowy, z poddaszem użytkowym, z tarasem w podcieniu, lukarnami, gankiem i wiatą

min. wymiary działki 20,14 x 19,7 m

pow. netto parteru	65,15 m <sup>2</sup>
pow. całkowita	171,35 m <sup>2</sup>
pow. zabudowy	110,40 m <sup>2</sup>
kubatura brutto	589,00 m <sup>3</sup>
wysokość budynku	7,93 m
kąt nachylenia dachu	40°
rodzaj stropu	plyta żelbetowa
pow. dachu	186,60 m <sup>2</sup>

### TECHNOLOGIA

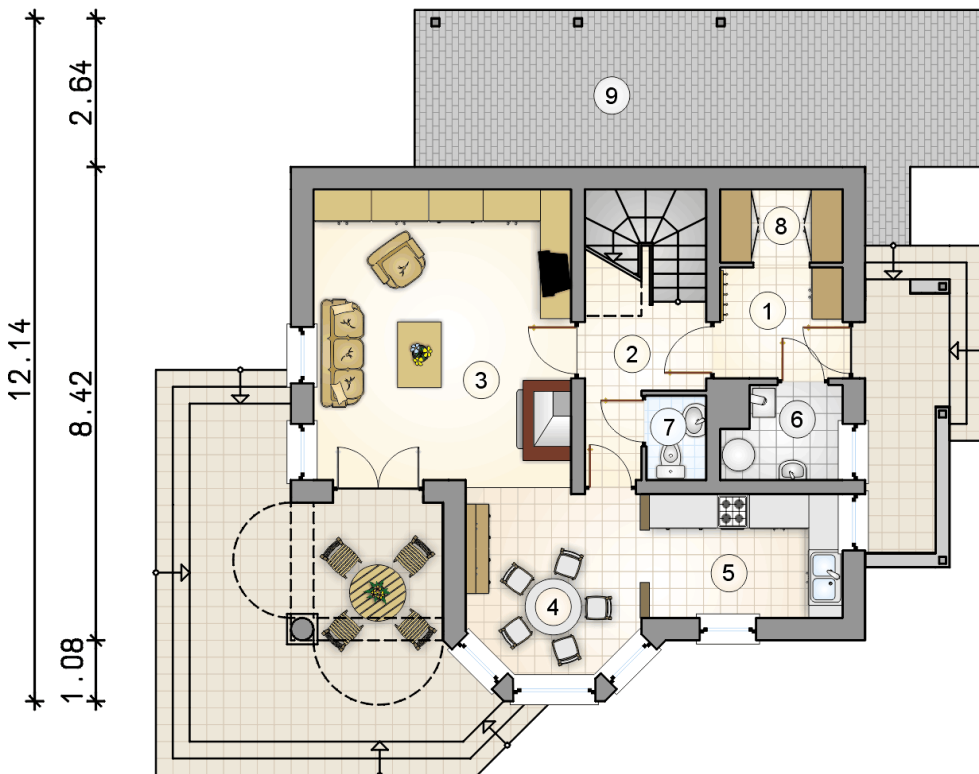
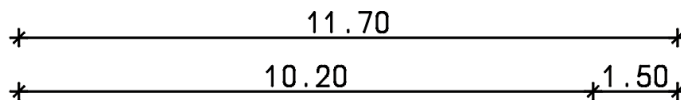
Technologia murowana: Pustak ceramiczny gr. 30 cm + ocieplenie w systemie Termo Organika. Pokrycie dachu dachówką cementową. Drzwi zewnętrzne marki Hörmann.

Do tego projektu możesz wprowadzić zmiany, na które wyrazimy bezpłatną zgodę. Więcej na [www.studioatrium.pl](http://www.studioatrium.pl)

### KOSZTY BUDOWY

stan surowy	215 614 zł
roboty wykończeniowe	207 208 zł
instalacje	92 878 zł
koszt budowy	515 700 zł

Podane ceny są szacunkowymi cenami netto. Zapytaj o zestawienie materiałów naszego konsultanta na [www.studioatrium.pl](http://www.studioatrium.pl)



### RZUT PARTERU [m<sup>2</sup>]

1	przedsiónek	4,50
2	hall z komunikacją	6,10
3	pokój dzienny	24,10
4	jadalnia	9,80
5	kuchnia	7,60
6	kotłownia	3,30
7	w.c.	1,60
8	garderoba	2,80
	<b>razem</b>	<b>59,80</b>
9	wiata	13,00

RZUT PODDASZA

[m<sup>2</sup>]

1	hall z komunikacją	6,10
2	pokój	14,50
3	pokój	15,40
4	pokój	11,40
5	łazienka	7,40
0	<b>razem</b>	<b>54,80</b>

