



Xawery

115,6 m²

plus garaż 15,95 m²

Dom z dwuspadowym dachem, parterowy, z poddaszem użytkowym i 4 sypialniami, z garażem

min. wymiary działki 19,2 x 18,78 m

pow. netto parteru	87,85 m ²
pow. całkowita	203,75 m ²
pow. zabudowy	114,80 m ²
kubatura brutto	621,50 m ³
wysokość budynku	7,94 m
kąt nachylenia dachu	40°
rodzaj stropu	gęstożebrowy
pow. dachu	186,00 m ²

ATRIUM



TECHNOLOGIA

Technologia murowana: Pustak ceramiczny gr. 30 cm + ocieplenie w systemie Termo Organika. Pokrycie dachu dachówką cementową. Brama garażowa i drzwi zewnętrzne marki Hörmann.

Do tego projektu możesz wprowadzić zmiany, na które wyrazimy bezpłatną zgodę. Więcej na www.studioatrium.pl

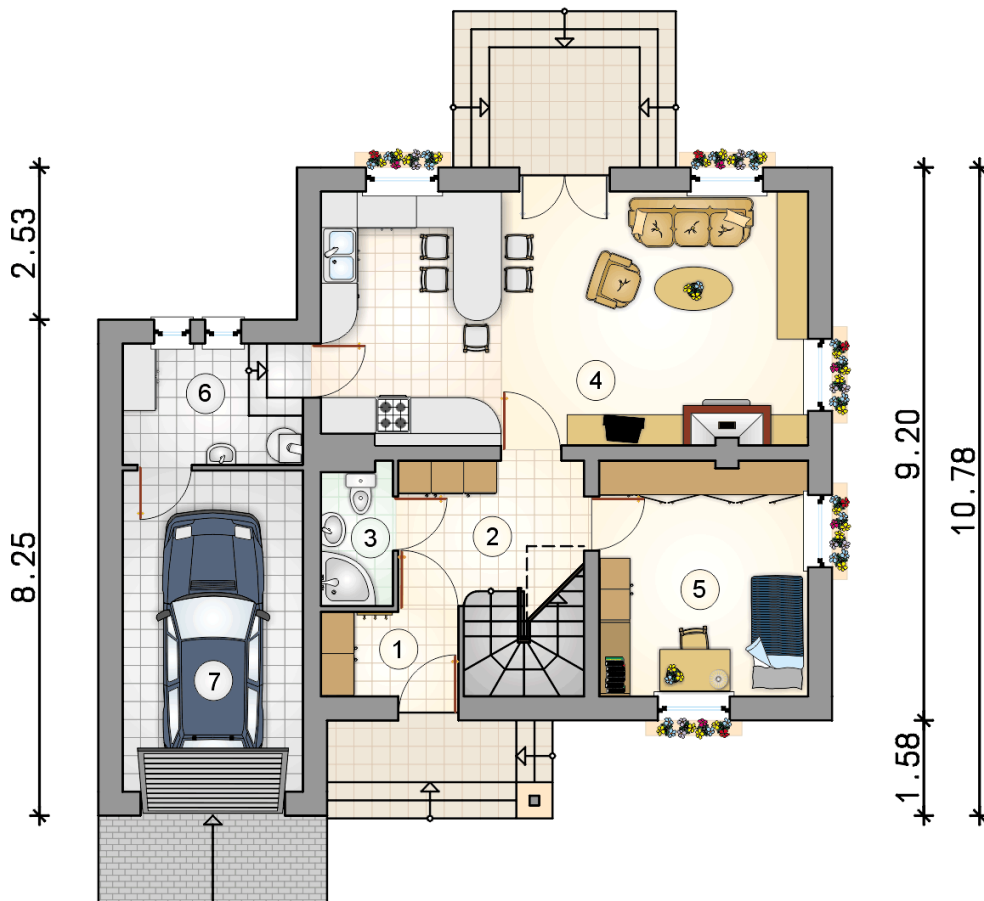
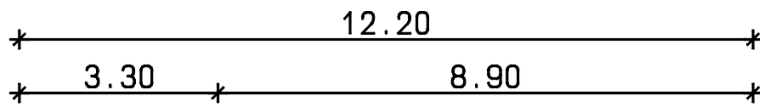
KOSZTY BUDOWY

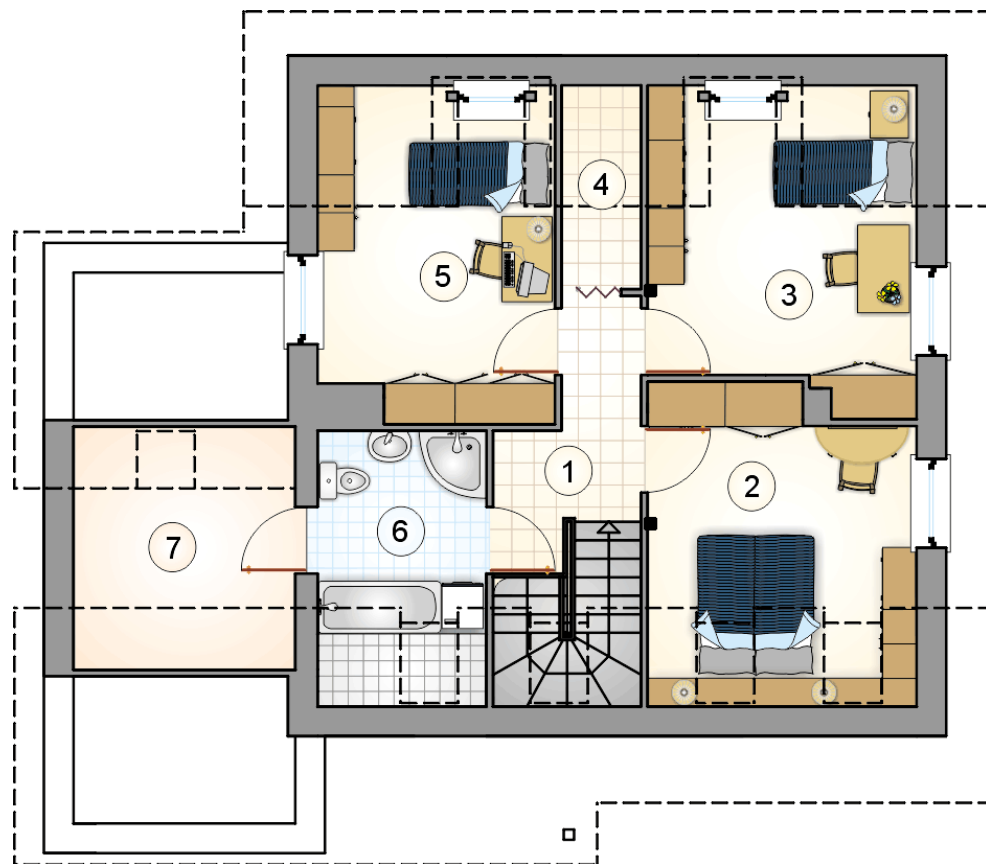
stan surowy	232 167 zł
roboty wykończeniowe	223 116 zł
instalacje	100 008 zł
koszt budowy	555 290 zł

Podane ceny są szacunkowymi cenami netto. Zapytaj o zestawienie materiałów naszego konsultanta na www.studioatrium.pl

RZUT PARTERU

	[m ²]
1 przedsionek	3,20
2 hall z komunikacją	7,25
3 łazienka	2,75
4 pokój dzienny z kuchnią i jadalnią	34,00
5 pokój	13,60
6 kotłownia	5,00
razem	65,80
7 garaż	15,95





RZUT PODDASZA		[m ²]
1	hall z komunikacją	5,25
2	pokój	10,65
3	pokój	10,65
4	schowek	1,35
5	pokój	10,55
6	łazienka	5,75
7	zaplecze łazienki	5,60
razem		49,80