



# Xawery

## 115,6 m<sup>2</sup>

plus garaż 15,95 m<sup>2</sup>

Dom z dwuspadowym dachem, parterowy, z poddaszem użytkowym i 4 sypialniami, z garażem

min. wymiary działki 19,2 x 18,78 m

pow. netto parteru	87,85 m <sup>2</sup>
pow. całkowita	203,75 m <sup>2</sup>
pow. zabudowy	114,80 m <sup>2</sup>
kubatura brutto	621,50 m <sup>3</sup>
wysokość budynku	7,94 m
kąt nachylenia dachu	40°
rodzaj stropu	gęstożebrowy
pow. dachu	186,00 m <sup>2</sup>

ATRIUM



### TECHNOLOGIA

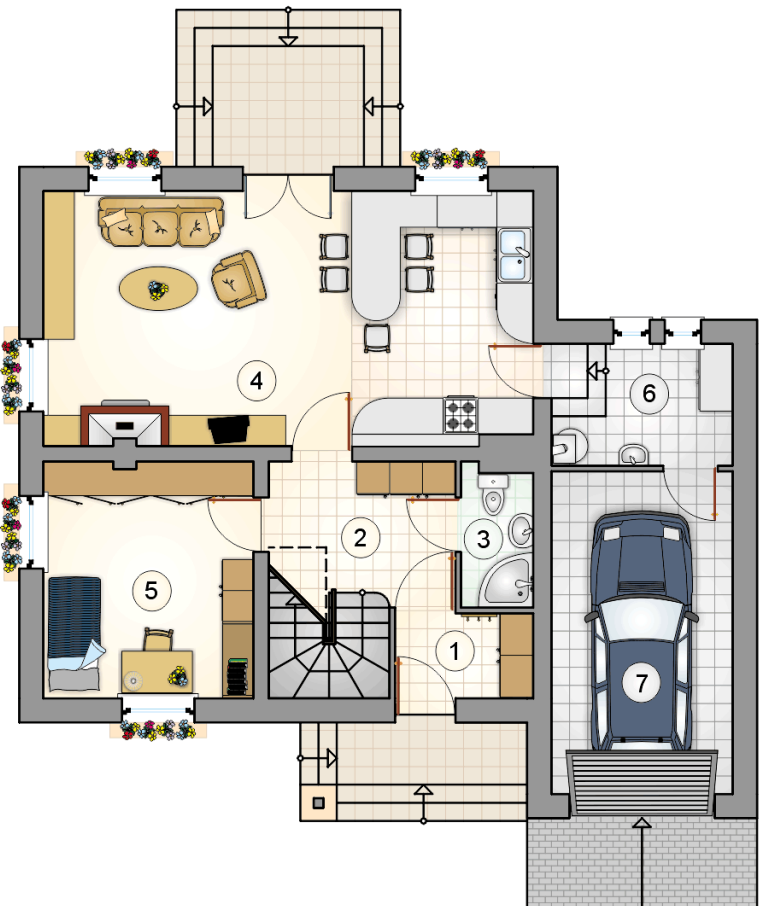
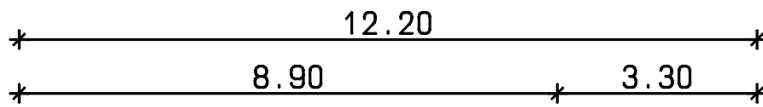
Technologia murowana: Pustak ceramiczny gr. 30 cm + ocieplenie w systemie Termo Organika. Pokrycie dachu dachówką cementową. Brama garażowa i drzwi zewnętrzne marki Hörmann.

Do tego projektu możesz wprowadzić zmiany, na które wyrazimy bezpłatną zgodę. Więcej na [www.studioatrium.pl](http://www.studioatrium.pl)

### KOSZTY BUDOWY

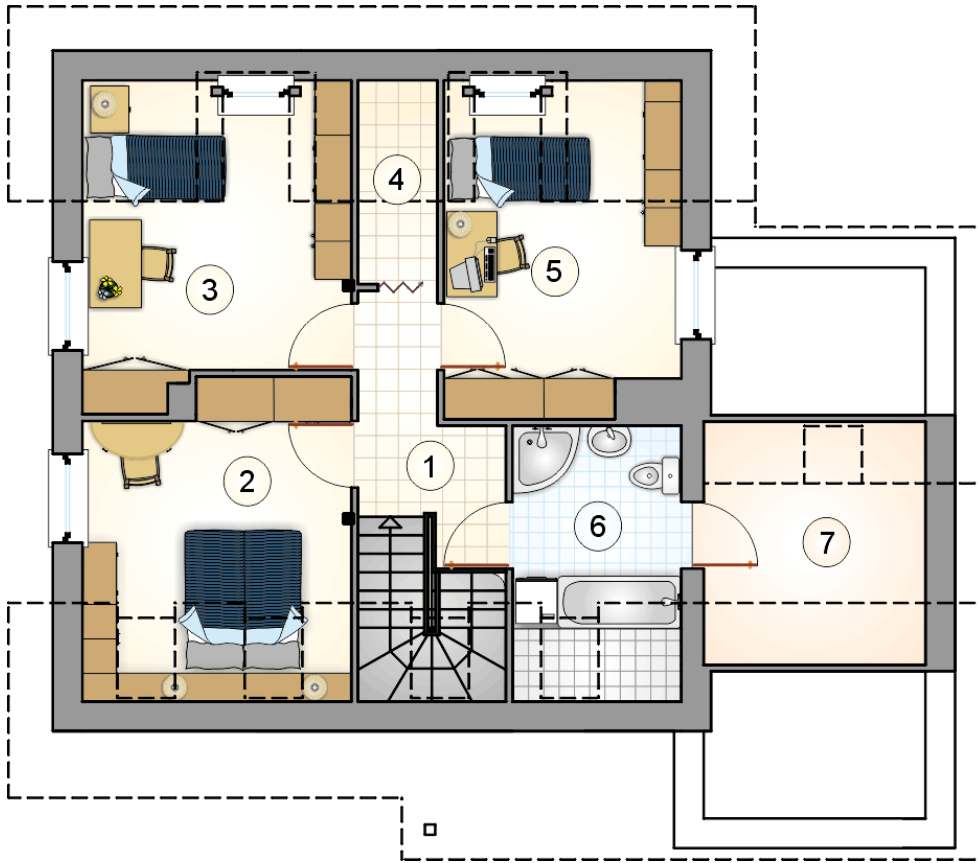
stan surowy	232 167 zł
roboty wykończeniowe	223 116 zł
instalacje	100 008 zł
koszt budowy	555 290 zł

Podane ceny są szacunkowymi cenami netto. Zapytaj o zestawienie materiałów naszego konsultanta na [www.studioatrium.pl](http://www.studioatrium.pl)



### RZUT PARTERU [m<sup>2</sup>]

1	przedsiónek	3,20
2	hall z komunikacją	7,25
3	łazienka	2,75
4	pokój dzienny z kuchnią i jadalnią	34,00
5	pokój	13,60
6	kotłownia	5,00
	<b>razem</b>	<b>65,80</b>
7	garaż	15,95



RZUT PODDASZA

[m<sup>2</sup>]

1	hall z komunikacją	5,25
2	pokój	10,65
3	pokój	10,65
4	schowek	1,35
5	pokój	10,55
6	łazienka	5,75
7	zaplecze łazienki	5,60
	<b>razem</b>	<b>49,80</b>